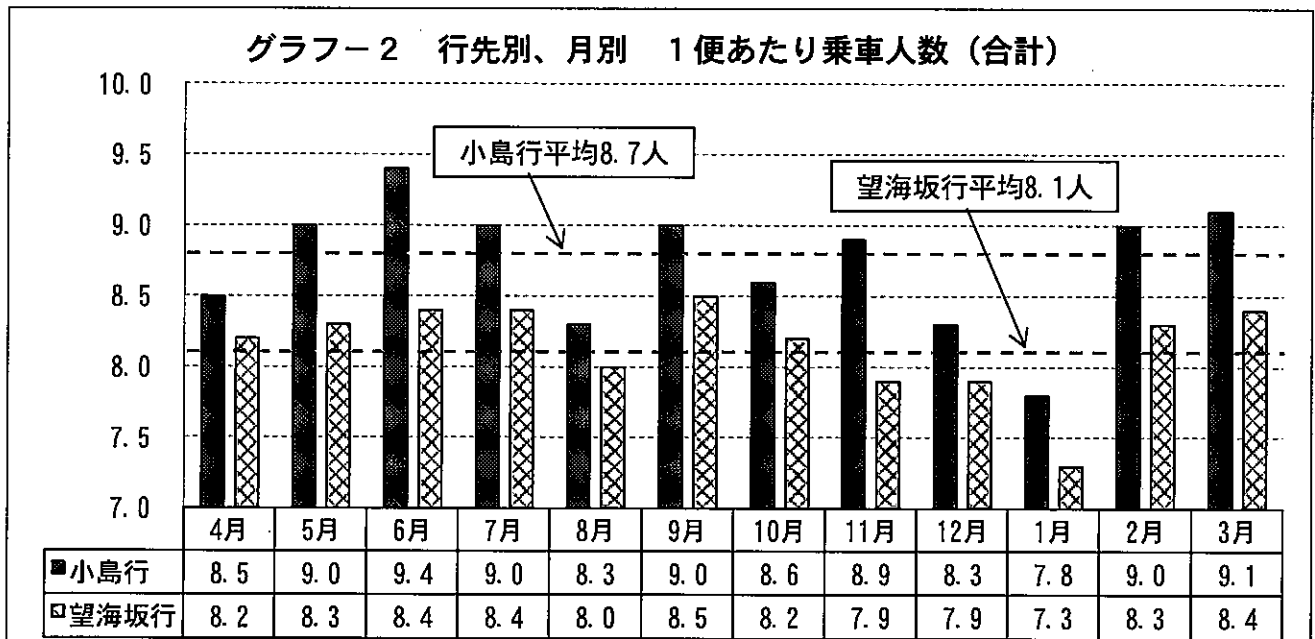
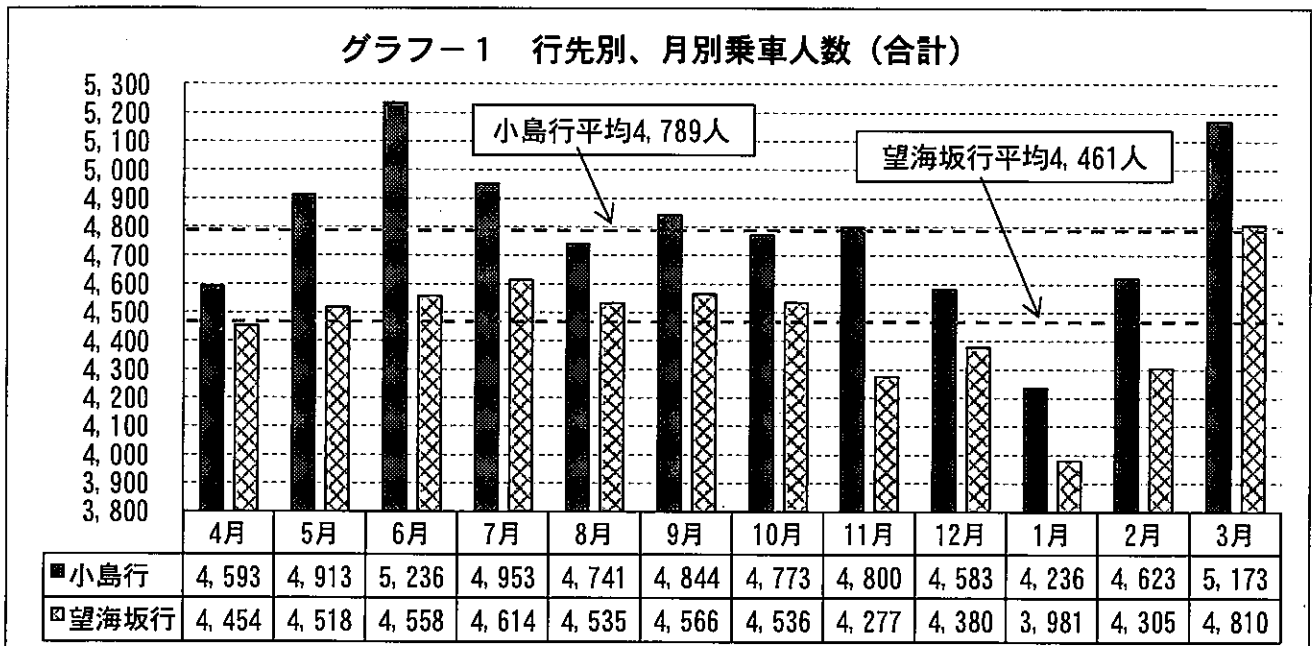
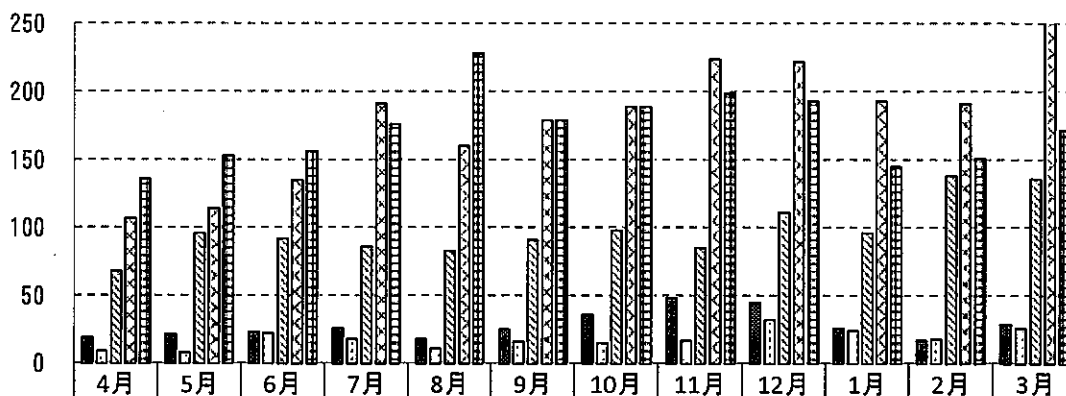


平成28年4月から平成29年3月までの基本路線乗車人数



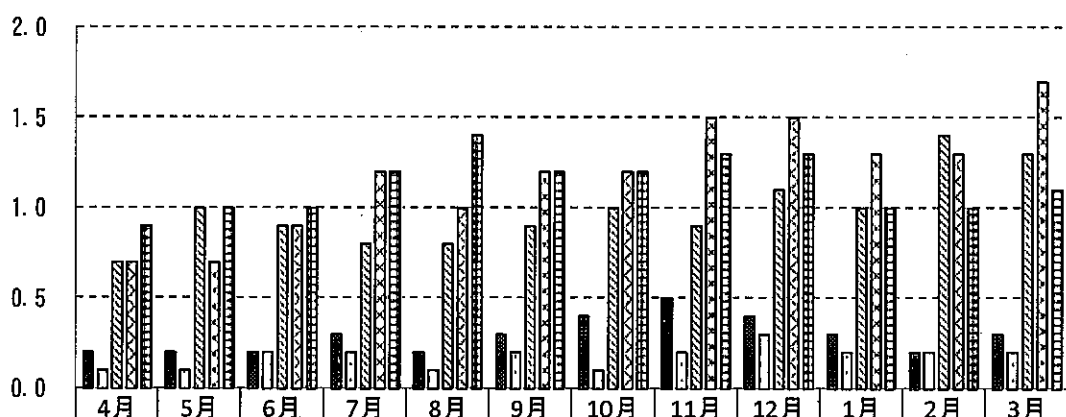
- 乗車人数は、合計で111,002人、月平均は9,250人となっています。行先別では小島行57,468人、月平均4,789人、望海坂行53,534人、月平均4,461人となっています。また、両方面の平日では90,610人、休日では20,392人となっています。
- 1便あたりの乗車人数は、月平均8.4人となっています。行先別では、小島行8.7人、望海坂行8.1人となっています。また、両方面での平日では8.8人、休日では7.0人となっています。
- 学校の夏・冬休み期間中の学生利用者の減少が、8月、1月の乗車数に影響していると考えられます。その他の月では大きな変動はなく、概ね一定の毎月の利用者が定着してきていると考えられます。

グラフー3 乗継支線のルート別月別乗車人数



	4月	5月	6月	7月	8月	9月	10月	11月	12月	1月	2月	3月
■西畑ルート	19	21	23	26	18	25	36	48	45	26	17	29
□東畑ルート	9	8	22	18	11	16	15	17	32	24	18	26
▨孝子ルート	68	96	92	86	83	91	98	85	111	96	138	136
▩みさき公園駅ルート	107	114	135	191	160	179	189	224	222	193	191	269
▧淡輪駅ルート	136	153	156	176	228	179	189	199	193	145	151	172

グラフー4 乗継支線のルート別月別1便あたり乗車人数



	4月	5月	6月	7月	8月	9月	10月	11月	12月	1月	2月	3月
■西畑ルート	0.2	0.2	0.2	0.3	0.2	0.3	0.4	0.5	0.4	0.3	0.2	0.3
□東畑ルート	0.1	0.1	0.2	0.2	0.1	0.2	0.1	0.2	0.3	0.2	0.2	0.2
▨孝子ルート	0.7	1.0	0.9	0.8	0.8	0.9	1.0	0.9	1.1	1.0	1.4	1.3
▩みさき公園駅ルート	0.7	0.7	0.9	1.2	1.0	1.2	1.2	1.5	1.5	1.3	1.3	1.7
▧淡輪駅ルート	0.9	1.0	1.0	1.2	1.4	1.2	1.2	1.3	1.3	1.0	1.0	1.1

○平成28年4月から平成29年3月までの、乗継支線全体の乗車人数は5,980人で、ルート別では、西畑ルート333人、東畑ルート216人、孝子ルート1,180人、みさき公園駅ルート2,174人、淡輪ルート2,077人となっています。

乗継支線全体の平日では、4,887人、休日では1,093人となっています。

○乗車人数の月別平均は100人で、ルート別では、西畑ルート28人、東畑ルート18人、孝子ルート98人、みさき公園駅ルート181人、淡輪ルート173人となっています。

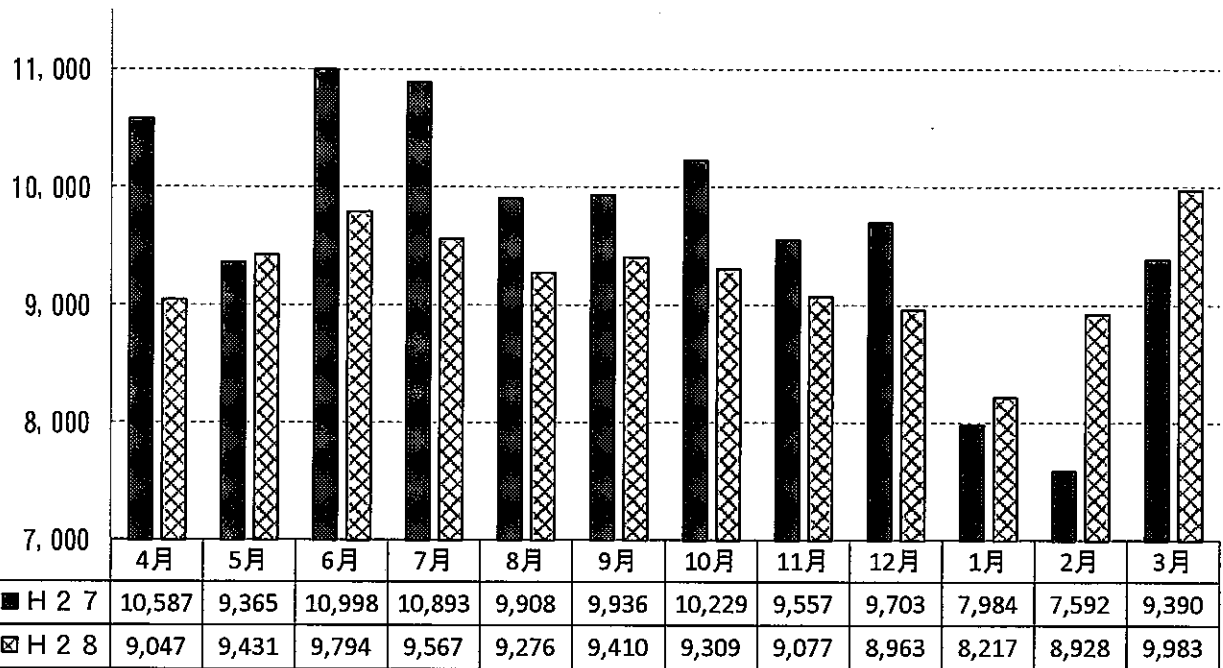
○1便あたりの乗車人数は、全体で0.8人、月別の乗車人数の平均は同じく0.8人となっています。

○昨年11月7日から、平日のみさき公園駅ルートのダイヤ改正により、月平均の乗車人数は改正前に比して増加しています。

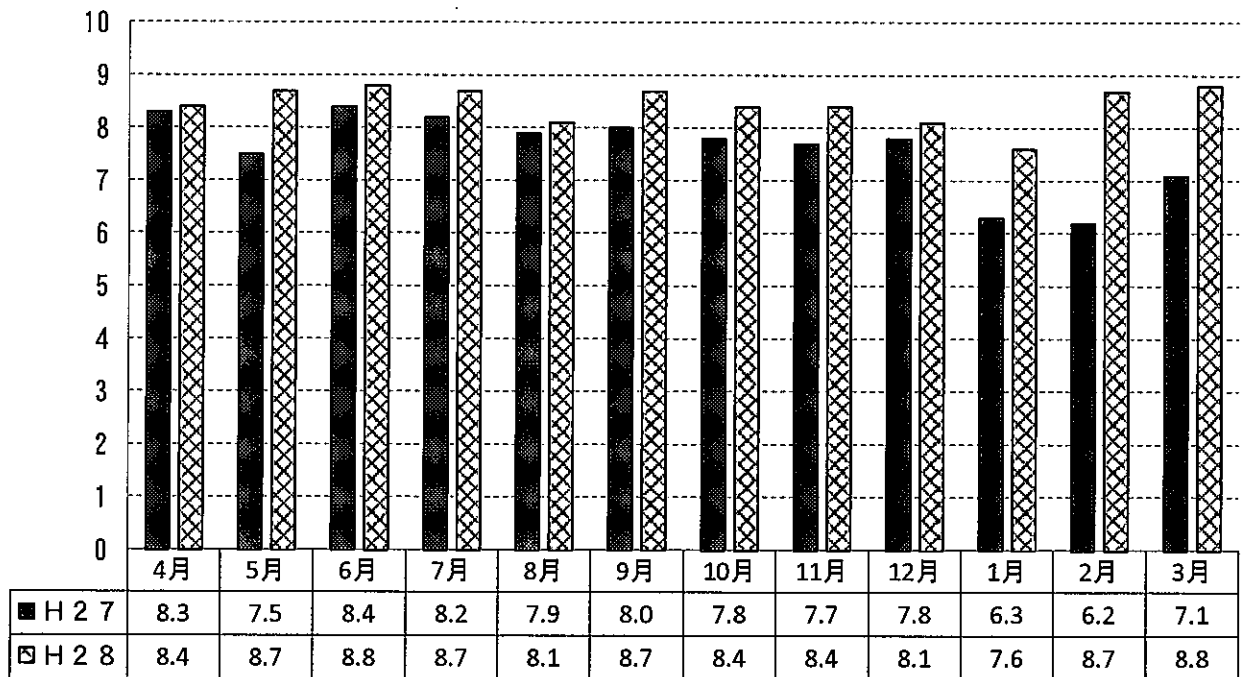
○各ルートとも大きな変動はなく、利用者が定着してきていると考えられます。

平成27年度との基本路線の乗車人数比較

グラフ5 平成27年度との基本路線乗車人数の比較



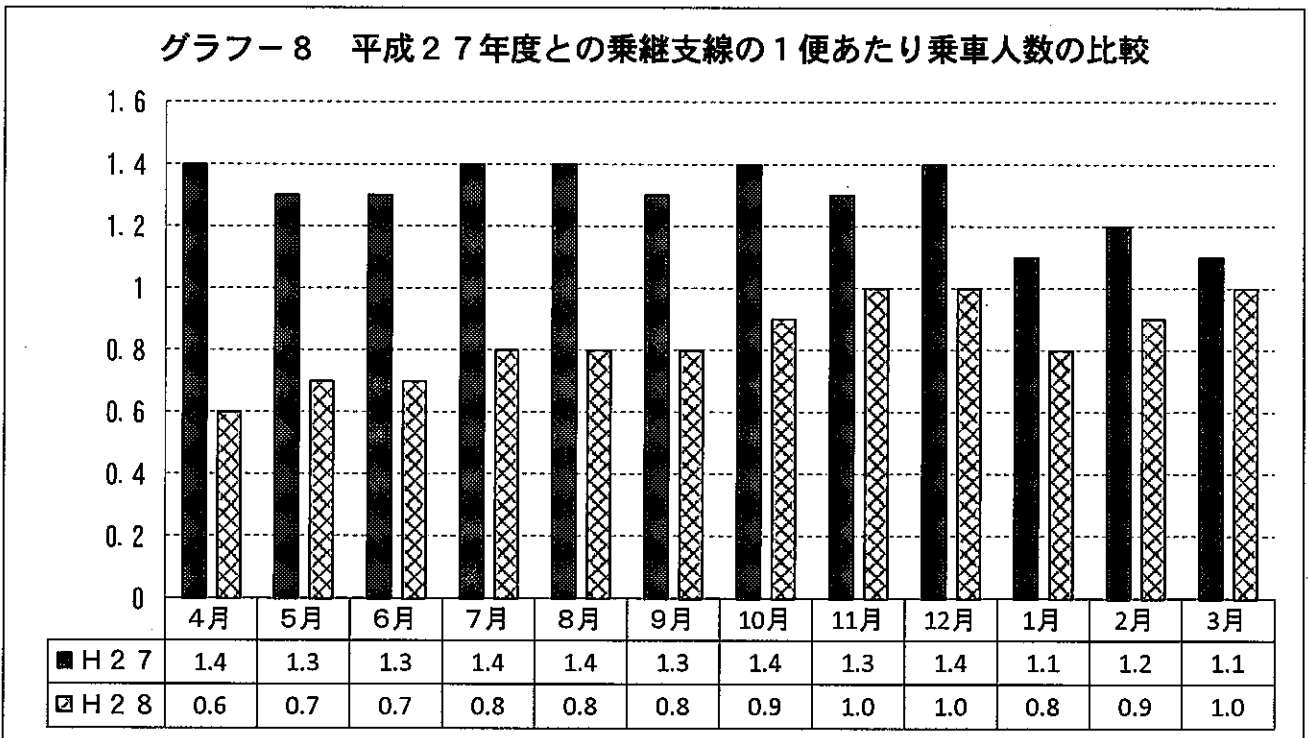
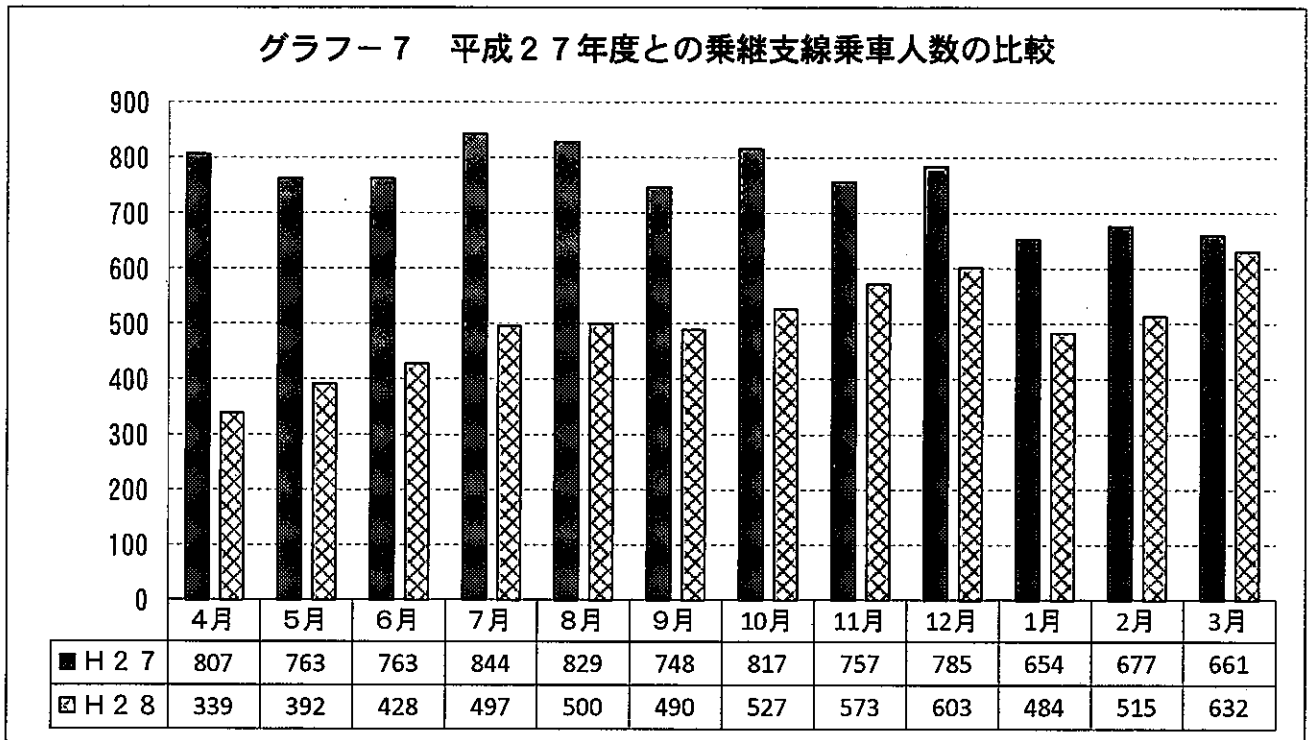
グラフ6 平成27年度との基本路線の1便あたり乗車人数の比較



○基本路線全体の平成28年度の乗車人数は111,002人で、平成27年度(116,142人)に比べ5,140人、月平均428人減少しています。

○1便あたりの平成28年度の平均乗車人数は8.4人で、平成27年度(7.6人)に比べ0.8人増加しています。

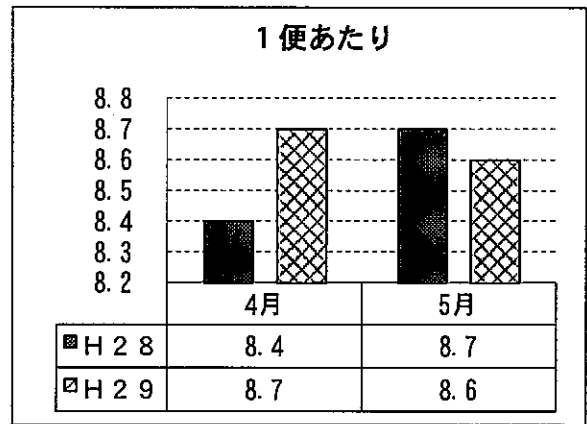
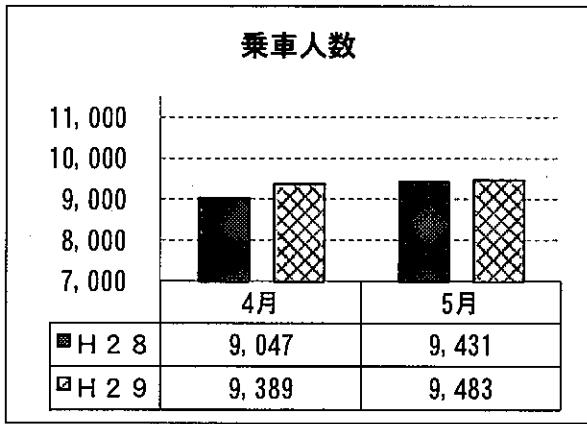
平成27年度との乗継支線の乗車人数比較



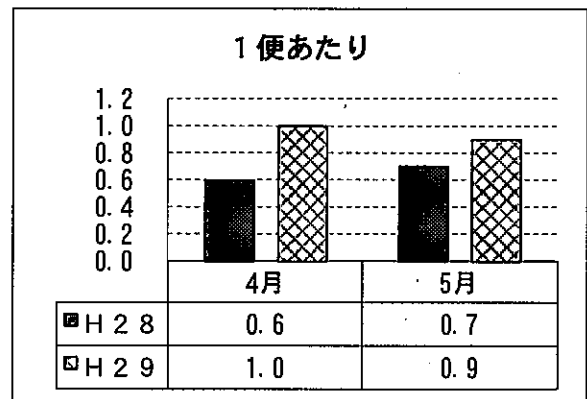
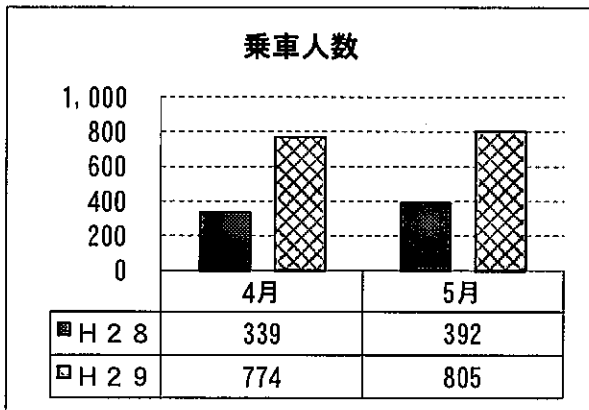
○乗継支線全体の平成28年度の乗車人数は5,980人で、平成27年度(9,105人)に比べ3,125人、月平均260人減少しています。

○1便あたりの平成28年度の平均乗車人数は0.8人で、平成27年度(1.3人)に比べ0.5人減少しています。

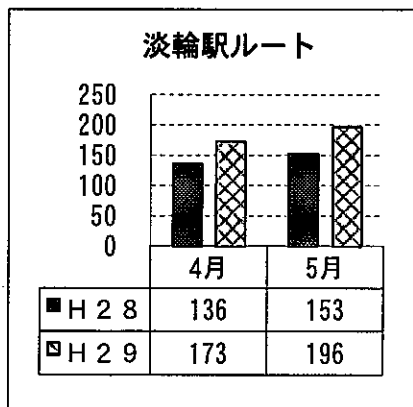
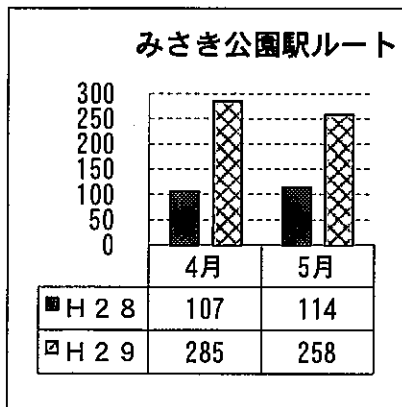
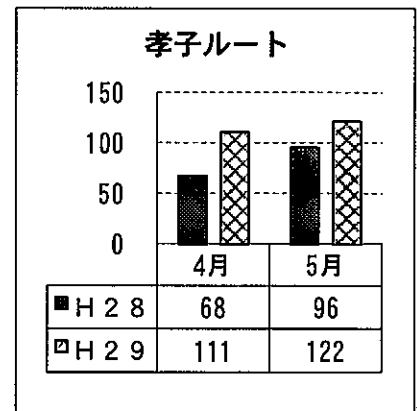
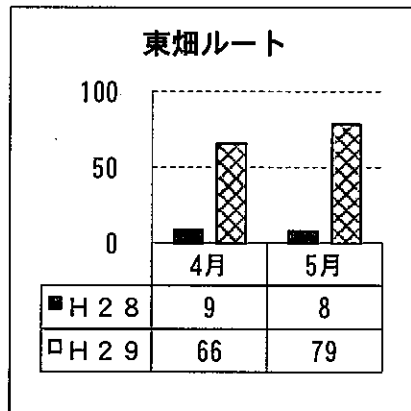
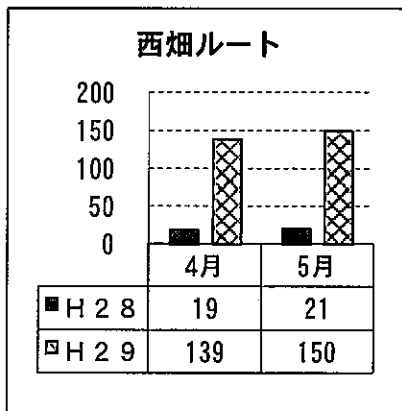
1. 基本路線乗車人数の年度比較



2. 乗継支線乗車数の年度比較



2-1 乗継支線ルート別の乗車人数比較



平成28年度 コミュニティバス運行経費の決算見込み

《歳入》

(単位：千円)

	基本路線	乗継支線	合計	概要
運賃収入	9,490	0	9,490	現金：7,198千円、回数券2,292千円 (無料乗車人数：18,063人)

《歳出：運行費》

(単位：千円)

区分	基本路線	乗継支線	合計	概要
人件費	0	8,274	8,274	乗継支線：再任用職員2人、臨時職員4人
消耗品費	245	163	408	タイヤ、エンジンオイル等
修繕料	1,247	294	1,541	基本路線車両車検、オイル交換、パンク修理等
燃料費	0	1,382	1,382	基本路線の燃料費は業務委託料に含む
通信運搬費	47	21	68	無線使用料
役務費	369	111	480	バス車両任意共済保険料
委託料	52,720	0	52,720	基本路線運行業務委託料、乗継支線は町運行
使用料	345	173	518	南海駅構内乗入料
備品購入費	326	298	624	バス車両搭載無線購入ほか
負担金	0	35	35	市町村運営有償運送車両運転手講習会受講3名
公課費	69	0	69	基本路線車両車検時重量税
合計	55,368	10,751	66,119	

《歳出：事務費》

(単位：千円)

区分	支出額	概要
報償費	244	岬町地域公共交通会議委員報償費
旅費	15	大阪運輸支局等出張旅費
消耗品費	77	事務消耗品
通信運搬費	128	住民アンケート等郵便代
合計	464	

《総括》

(単位：千円)

	基本路線	乗継支線	事務費	合計
歳入	9,490	0		9,490
歳出	55,368	10,751	464	66,583

歳入歳出差引 △ 57,093

○基本路線収支率 9,490千円÷55,368千円=17.1%