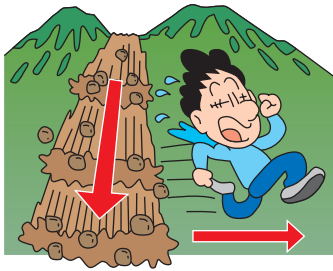


土砂災害についての心構え

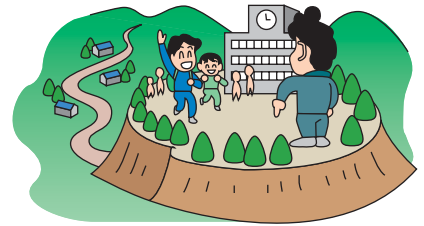


逃げ方を知っていますか？

土石流はスピードが速いため、流れを背にして逃げたのでは追いつかれてしまいます。土砂の流れる方向に対して、直角に逃げるようにしましょう。

雨に注意していますか？

土砂災害の多くは雨が原因で起こります。一般に1時間に20ミリ以上、または降り始めてから100ミリ以上になったら十分な注意が必要です。



避難所は決まっていますか？

普段から家族全員で避難場所や避難する道順を決めておきましょう。災害が起きたとき、家族全員が一緒にいるとは限りません。そんな時も、あらかじめ避難場所が決まっていれば安心です。

こんなところがあぶない土砂災害

土石流

裏山に急な谷川がある



掘り起こすと大きな石が出る。扇状地

谷や斜面に溜まった土砂が、大雨による水といっしょになって、一気に流れ出てくるものです。破壊力が大きく、速度も速いので、大きな被害をもたらします。「山津波」とも呼ばれます。

地すべり

割れ目がある

広い地面がそのまますべり出す

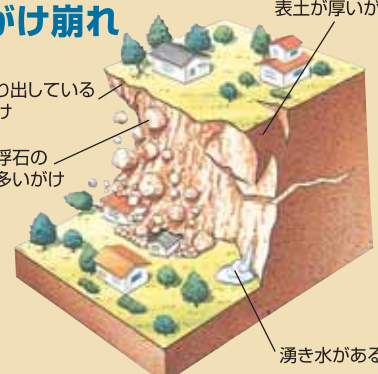


地中の粘土層などすべりやすい面が、しみ込んだ雨水などの影響で、山腹がゆっくりと動き出す現象です。比較的緩やかな斜面でも起こります。一度に広い範囲が動くため、住宅や道路、耕地などに大きな被害をもたらします。

がけ崩れ

せり出しているがけ

浮石の多いがけ



表土が厚いがけ

湧き水がある

地面にしみ込んだ雨水などが土の抵抗力を弱め、弱くなった急ながけ地や斜面が突然崩れ落ちることで、地震によって起こることもあります。突発的に起こり、瞬時に崩れたり落石があるので、逃げ遅れた場合、死者が出る割合が高くなります。

岬町土砂災害情報相互通報システムの運用が始まります

このシステムは、土砂災害から皆さんの安全・人命を守るために、電話応答通報装置やインターネットを利用して、必要な時に自ら雨量情報や災害関連情報を入手することができます。

多奈川観測局

深日観測局

甲山観測局

観測雨量データを送信

岬町役場

住民の皆さん

電話で雨量情報を自動応答

☎0724-92-2213

インターネットで雨量情報を閲覧

岬町防災気象情報サイト

雨量観測情報やピンポイント天気などがご覧いただけます。

- ホームページ <http://dim2web03.wni.co.jp/misakitown/>
- ドコモ <http://dim2web03.wni.co.jp/misakitown/mobile/do/>
- ソフトバンクモバイル <http://dim2web03.wni.co.jp/misakitown/mobile/vf/>
- au <http://dim2web03.wni.co.jp/misakitown/mobile/au/>

