

登記年月日：平成24年4月23日

7-3
地積測量図

227167

2352-26

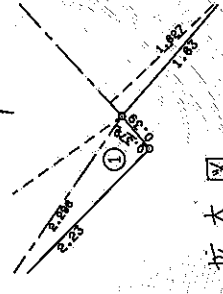
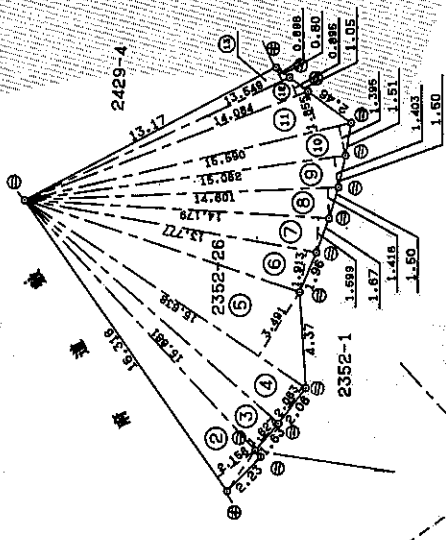
泉南郡岬町多奈川谷川

地番
土地の所在

三斜求積表

地番/NO	底辺	高さ	積面積	地積
2352-26	2.296 X	0.379 =	0.870184	
1	16.316 X	2.158 =	35.209928	
2	15.681 X	1.627 =	25.512987	
3	15.638 X	2.063 =	32.261194	
4	15.638 X	3.491 =	54.592258	
5	13.777 X	1.913 =	26.355401	
6	14.179 X	1.599 =	22.672221	
7	14.601 X	1.418 =	20.704218	
8	15.062 X	1.403 =	21.131986	
9	15.590 X	1.395 =	21.748050	
10	15.590 X	1.855 =	28.919450	
11	14.084 X	0.895 =	12.605180	
12	13.549 X	0.696 =	9.430104	
13	合計	312.013161 m	156.0065805 m ²	156.00 m ²

*使用機番名 JBC GEO STATION システム



番号	境界線の種類
①	石
②	メスチノコ
③	コンクリート
④	金目
⑤	測量

大坂府泉南郡岬町湊輪438番地
松永 勇
土壌家理調査士
9
(平成 2年 4月 18日作成)

大坂府泉南郡岬町長谷崎
縮尺 1/250
申請人

これは図面に記録されている内容を証明した書面である。

平成30年1月31日

大坂法務局岸和田支局

登記官

中村晃治



公用

20



登記年月日：平成28年11月10日

地積測量図

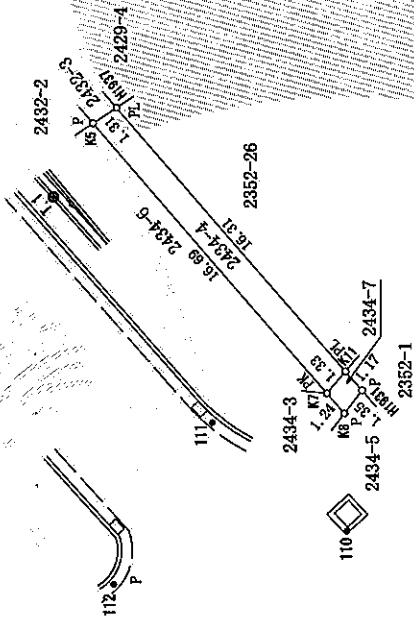
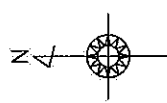
地番 2434-4, -7
 土地の所在 泉南郡岬町多奈川谷川

座標求積表

地番	2434-4	Xn	Yn	(Xn+1 - Xn-1)Yn
測点	H1937	-186487.481	-79846.816	-942871.509696
	K5	-186486.379	-79847.539	785619.936221
	K7	-186497.320	-79860.149	942828.919094
	K11	-186498.185	-79859.130	-785733.980070
		倍面積	43.365549	
		面積	21.682745	
		地積	21.68	m ²

地番	2434-7	Xn	Yn	(Xn+1 - Xn-1)Yn
測点	K8	-186498.138	-79861.092	130652.746512
	H1931	-186498.956	-79860.017	3753.420799
	K11	-186498.185	-79859.130	-130649.536680
	K7	-186497.320	-79860.149	-3753.427003
		倍面積	3.203628	
		面積	1.601814	
		地積	1.60	m ²

合計 23.2845885

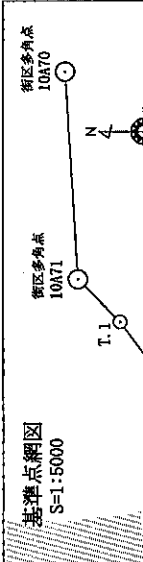


引張点表

引張点	X座標	Y座標	座標差	距離	方位角
T.1	-186484.513	-79850.975	3.909	22.481	111° 11' 11.111"
	-186496.255	-79866.569	16.970	5.478	111° 11' 11.111"
	-186491.988	-79841.504	17.009	6.589	111° 11' 11.111"
	-186487.322	-79860.046	5.109	22.500	111° 11' 11.111"

境界線の種類	材料
PI	金属標
PK	プラスチック杭
P	金属板

縮尺 1/250
 (大阪土地家屋調査士会)



基準点網図 S=1:5000

平成28年2月12日 基準点測量

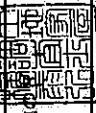
既知点等の名称	X座標	Y座標	縮尺	高さ
既知点	10A70	-79617.134	0.999978	
既知点	10A71	-79810.812	0.999978	
既知点	10A72	-80026.046	0.999979	
既知点	T.1	-79850.975	0.999979	
既知点	T.2	-79953.057	0.999979	

平成28年3月7日 測量

大阪府岸和田土木事務所
 所長 安川 浩一

申請人

(平成28年3月9日作成)



作成者 大阪府岸和田市日根野4067番地の1
 土地家屋調査士 橋本 泰弘

これは図面に記載されている内容を証明した書面である。

登記年月日：平成28年11月10日

平成30年1月31日 大阪法務局岸和田支局

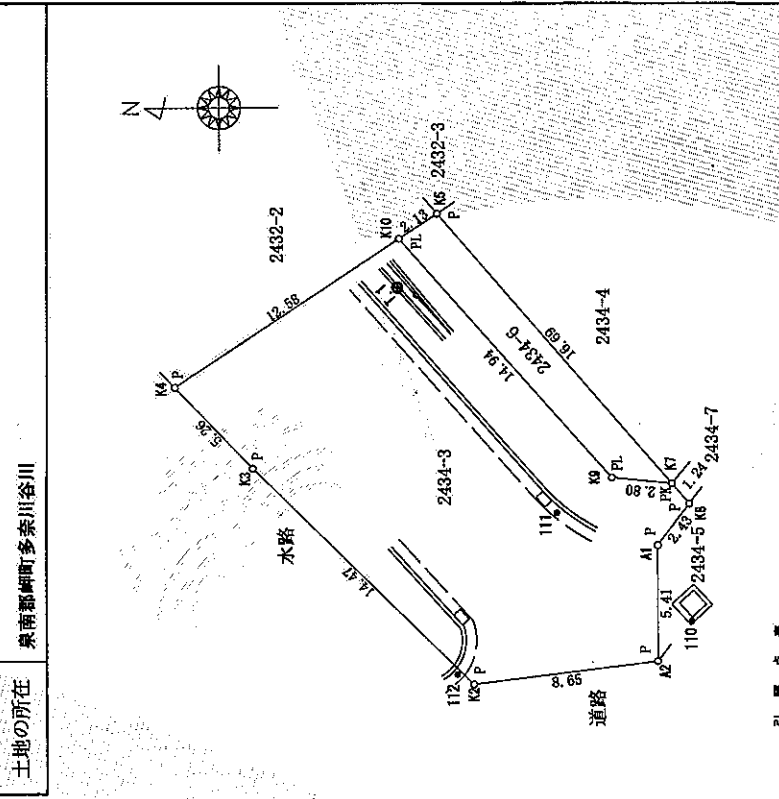
22

中村 晃治



地積測量図

地番 2434-3, -6
 土地の所在 泉南郡岬町多奈川谷川

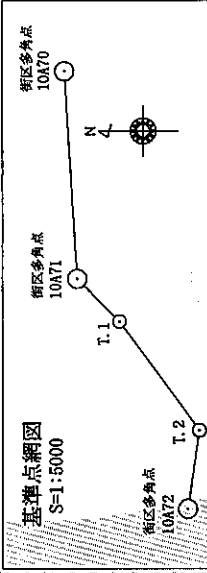


座標求積表

地番	測点	Xn	Yn	(Xn+1 - Xn-1)Yn
2434-3	K10	-186484.534	-79848.710	-1633305.363050
	K4	-186474.072	-79855.616	-549167.071232
	K3	-186477.717	-79859.412	1119069.040356
	K2	-186488.095	-79869.510	1514086.301070
	K1	-186496.674	-79883.450	684951.827200
	A1	-186498.138	-79881.092	116919.477384
	K7	-186487.320	-79850.149	-52628.456628
	K9	-186494.527	-79856.877	-268374.993038
			借面積	511.778915
			地積	255.8893075
			地積	255.88

地番	測点	Xn	Yn	(Xn+1 - Xn-1)Yn
2434-6	K7	-186497.320	-79860.149	-650700.494052
	K5	-186486.379	-79847.539	-1016139.781314
	K10	-186484.594	-79848.710	650607.289080
	K9	-186484.527	-79852.877	1016296.794702
			借面積	63.808416
			地積	31.9042080
			地積	31.90

合計 287.7935155



平成28年2月12日 基準点測量

既知点等の名称	X座標	Y座標	補尺係数
郡区多角点 10A70	-186433.206	-79617.134	0.999978
郡区多角点 10A71	-186445.234	-79810.612	0.999978
郡区多角点 10A72	-186548.528	-80026.046	0.999979
T.1	-186484.513	-79850.975	0.999979
T.2	-186559.586	-79953.057	0.999979

平成28年3月7日 測量

境界点	補尺係数	面積	面積
K8	T.1	16.970	5.478
A2	T.1	21.200	2.457
K4	T.1	11.435	26.547
K5	T.1	3.909	22.431

境界線界線の種別	
P-L	金属標
P-K	プラスチック杭
P	金属釘

作成者 大阪府泉佐野市日根野4067番地の1
 土地家屋調査士 橋 泰 弘

申請人 大阪府岸和田土木事務所
 所長 安川 浩一

縮尺 1/250

(平成28年3月9日作成)

(大阪土地家屋調査士会)