

# 町営住宅入居者募集

現在の町営緑ヶ丘住宅(緑7自治区)は、耐震性能を満たしておらず、また、建物や設備などが古いため居住環境の向上のため建替えを進めています。

“このたび、1期棟の完成に伴い『子育て世帯』を募集します。”

## ◆募集住宅

○建替え後の緑ヶ丘住宅(平成27年9月竣工) 7戸

●犬、猫など動物の飼育はできません。

## ◆募集区分及び住戸タイプ・募集戸数

区分

○子育て世帯対象 7戸

住戸タイプ・募集戸数

2DK 5戸 1-107、1-402、1-403、1-407、1-502

3DK 2戸 1-308、1-408

## ◆応募者資格

次のすべての条件を満たす方で、町内に限らず町外の方も申込みができます。

### ●[子育て世帯対象]

(1) 現在、住宅に困窮している方

※持ち家のある方は、原則として申し込みできません。

※岬町営住宅入居の方は原則として申し込みできません。

(2) 小学生以下の同居者があり、同居者を含む入居者人数が2名以上である方。

(3) 岬町営住宅条例で規定されている収入基準に適合する方

(4) 家賃の支払い能力のある方

(5) 連帯保証人のある方

(6) 応募者及び同居者が暴力団員でない方

※暴力団員とは暴力団員による不当な行為の防止等に関する法律第2条第6号に規定する者をいいます。

## ◆住宅使用料(家賃)

『参考』2DK:19,800~29,500円/月【月収額:0~158,000円】

3DK:23,700~35,300円/月【月収額:0~158,000円】

※月収額:入居を申し込む家族全員の平成27年度(平成26年分)の年間総所得金額をもとに算出する金額。

月収額の算出については、扶養等の控除があり、応募世帯により収入基準が変わる世帯もありますので詳しくは下記の申込先までお問い合わせください。

◆住宅共益費 1世帯あたり1,300円/月(平成27年度)

◆駐車場使用料 1台あたり2,000円/月

◆減免措置 住宅使用料(家賃)、住宅共益費、駐車場使用料については、月収額等に応じて減免措置がありますので、詳しくは下記の申込先までお問い合わせください。

◆入居予定 4月1日以降

◆応募期間 2月15日(月)~3月4日(金)

○募集住戸は見学出来ます。(日時は調整します)

○申込用紙の配付・申込・問合せ先

●役場 建築課 住宅管理係 TEL492-2736

(9時~17時30分) ※土日・祝日は除く。



住民のみなさまへ

岬町長 田 代 堯

個人番号カード交付に伴う日曜日の開庁について

個人番号カード（マイナンバーカード）の交付のため、2月と3月の第4日曜日を開庁して交付を受付けます。お仕事などで平日に来られない方はぜひご利用ください。

また、個人番号をお知らせする「通知カード」を、郵送時にご不在などにより受け取られていない方も、この機会にお越しくください。

なお、この日曜開庁では、戸籍・住民票などの証明書は交付できません。個人番号カード又は通知カードの交付のみとなりますのでお気をつけください。

記

開庁日時 平成 2 8 年 2 月 2 8 日（日）・3月 2 7 日（日）

受付時間 午前 9 時から午後 4 時まで

開庁場所 住民活動センター

個人番号カードの交付時に必要なもの

- ・ 交付通知書・ ・ 回答書欄に住所、氏名を記載のうえ押印し、あらかじめ暗証番号を決めておいてください。
- ・ 通知カード・ ・ 個人番号カードと引き換えになります。
- ・ 本人確認書類
  - A：運転免許証、パスポート、住民基本台帳カード（顔写真があるもの）、身体障害者手帳など公的機関の発行のもの 1 点
  - B：Aの書類をお持ちでない場合  
健康保険証、介護保険証、医療受給者証、年金手帳、年金証書、社員証、学生証、本人名義の預金通帳、身分証明書など、本人の氏名、生年月日、または本人の氏名、住所が記載されたもの 2 点
- ・ 住民基本台帳カード（お持ちの方のみ）  
個人番号カードと引き換えになります。

（注）：マイナンバーカードの受け取りには、申請者ご本人がお越しくください。

病気、身体の障がいなどやむを得ない理由により、本人が来られない場合で、代理人にカードの受け取りを依頼される場合には、通知書の委任状欄に申請者本人の署名及び押印のうえ、本人が暗証番号欄を記入し、目隠しシールを貼ってください。なお、申請者及び代理人の本人確認書類（いずれも A 2 点又は A と B から 1 点ずつ）や、代理権の確認書類、本人が来られないことの確認書類（診断書や入所証明書等）が必要です。

【お問い合わせ】

岬町しあわせ創造部

住民生活課 マイナンバー窓口

TEL：492-2001 FAX：492-5814

回 覧 第 5 1 号

平成28年2月15日

住民のみなさまへ

岬町長 田 代 堯

ごみ収集について（お知らせ）

現在、ごみ処理施設の焼却炉内補修工事のため、2月1日から3月11日までの期間、可燃ごみを町外のごみ処理施設に運搬し、焼却しています。

これにより、可燃ごみ及びプラスチックごみの収集時間が、30分程度早くなっています。

住民のみなさまには、大変ご迷惑をおかけいたしますが、ごみは収集日の午前8時までに出していただけますようお願いいたします。

みなさまへのお知らせが遅くなりご迷惑をおかけいたしますが、ご理解ご協力をお願い申し上げます。

【お問合せ】

岬町しあわせ創造部

住民生活課 生活環境係 TEL：492-2714

住民のみなさまへ

岬町長 田 代 堯

## 平成 27 年度（第 2 回）町有地の売払い（一般競争入札）のお知らせ

次のとおり、一般競争入札による町有地の売払いを実施します。購入を希望される方は入札参加申込み手続きをしてください。

## 1. 物件一覧

番号	所在地番	地目	土地の面積（公簿）	最低入札価格
1	岬町多奈川谷川 1 6 2 4 番 9	宅地	189.46 m <sup>2</sup>	4,050,000 円
2	岬町多奈川谷川 1 6 2 4 番 1 0	宅地	194.47 m <sup>2</sup>	4,290,000 円

※物件の場所につきましては、一般競争入札による町有地の売払い実施要領をご覧ください。

## 2. 入札参加申込受付期間

平成 28 年 2 月 15 日（月）から平成 28 年 2 月 29 日（月）まで  
（午前 9 時～正午、午後 1 時～午後 5 時。ただし、期間中の土・日曜日を除く。）

## 3. 受付場所

岬町役場総務部総務課総務管理係（岬町役場 2 階）

## 4. 申請書類等配付

平成 27 年度（第 2 回）一般競争入札による町有地の売払い実施要領及び申込用紙を、平成 28 年 2 月 15 日（月）より、総務課総務管理係で配付します。

（午前 9 時～正午、午後 1 時～午後 5 時。ただし、期間中の土・日曜日を除く。）

※また、岬町ホームページ（<http://www.town.misaki.osaka.jp/>）でも、要領・申込用紙をダウンロードすることができますのでご利用ください。

## 5. 入札日及び場所

入札日 平成 28 年 3 月 7 日（月） ※時間は申込物件により異なります。

入札場所 岬町役場 2 階会議室

## 6. その他

実施要領をよくお読みいただき、内容を十分把握したうえで、ご参加ください。

## 7. 問い合わせ

総務部総務課総務管理係 492-2721（直通）

各団体、法人の皆様へ

岬町長 田代 堯

## 道の駅「みさき」地域振興施設の指定管理者募集

岬町では、地域の活性化を目指し、淡輪ランプ付近に国土交通省と共同で「道の駅」を平成 29 年 4 月開館に向けて整備中です。完成後の地域振興施設は、指定管理者制度による管理運営を予定しており、この度、下記のとおり運営団体を募集します。地域や施設を元気にするために、意欲ある法人等の方は是非応募をよろしくお願ひします。

### 記

#### 1 地域振興施設の規模

##### ① 木造平屋建て（延床面積 約 767 m<sup>2</sup>）

- ・農海産物直売所・飲食スペース等 約 355 m<sup>2</sup>、
- ・観光交流センター（観光案内所・イベントスペース等） 約 390 m<sup>2</sup>

##### ② 駐車場 86 台（うち 3 台大型車）※国土交通省の駐車場含む

#### 2 応募資格

日本国内に事務所等活動の拠点をもつ法人、団体で個人は応募できません。

#### 3 指定管理期間 町議会の議決を経てから平成 34 年 3 月 31 日まで

#### 4 募集手続きについて

##### ◎募集要項の配布

- ・配布書類 募集要項、業務仕様書及び関係書類
- ・配布期間 平成 28 年 3 月 10 日（木）まで
- ・配布方法 産業振興課窓口で直接配布（土日、祝日を除く 9 時から 17 時）  
またはホームページからダウンロード

（岬町公式ホームページ <http://www.town.misaki.osaka.jp/>）

#### 5 応募方法 産業振興課窓口への持参又は郵送

#### 6 郵送送付先 〒599-0392（住所不要） 岬町役場 産業振興課 宛

#### 7 申請書の提出期限 平成 28 年 3 月 31 日（木）必着

● 問い合わせ先 産業振興課 電話 072-492-2749（直通）

# ツヴァイは岬町の「婚活支援事業」を お手伝いしています。



★(株)ツヴァイに入会する際に必要な費用を岬町が負担します。

ただし、入会後に掛かる月会費等は個人負担となります。(金額はコースにより異なります。)

★岬町に1年以上在住の満23歳から満45歳未満の独身の方が対象となります。

★2016年3月23日までに入会申込が完了、3月31日までに入会手続きが完了した方が対象となります。

結婚という幸せへ。  
ツヴァイがお手伝いします。

ここで、いい恋愛結婚を。

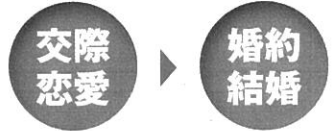
## あなたの成婚を支える、 ツヴァイならではのサービス

### ご結婚までの流れ



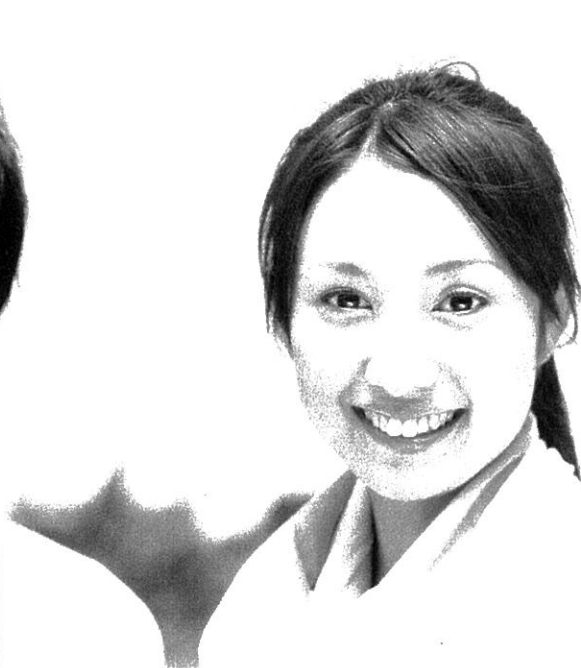
- サービス 1 独自のマッチングサービス  
ご希望の条件や32のテーマから、価値観の合う人とのお引き合わせを実現します。
- サービス 2 出逢いの専門家によるサポート  
出逢いのプロ「マリッジコンサルタント」が親身になってあなたの成婚を支えます。
- サービス 3 全国56カ所の充実のネットワーク  
ツヴァイの拠点は全国56カ所。たとえ転動になっても引き続きご利用いただけるので安心です。

理想に近い会員同士が出会える、ツヴァイのシステム  
ツヴァイでは、相性・適合性診断に基づいて理想のパートナーを紹介する、双方向ベストマッチングシステムを採用しています。



成婚料は  
掛かりません!





## 岬町団体会員コース

コース名	紹介人数 (月間/年間)	月会費 (個人負担分)
Newベーシック72	6/72	14,688円
Newベーシック48	4/48	13,176円
Newベーシック36	3/36	12,312円
Newベーシック24	2/24	10,152円
Newベーシック12	1/12	8,640円
Newフレッシュ24	2/24	8,100円
Newフレッシュ12	1/12	7,020円
Newエントリー	保証無し	8,640円

※利用できる方は、以下の条件を満たす1年以上岬町の住民基本台帳に登録されている方。

**・満23歳以上、満45歳未満の未婚者であること。**

- ・過去にこの支援事業による助成を受けていないこと。
- ・町税等の滞納が無いこと。
- ・反社会的勢力に属していないこと。
- ・2016年3月23日までに入会申し込み完了、3月31日までに入会手続きが完了した方が支援対象となりますのでご注意ください。

※ 特記事項

上記コースの販売取扱いは以下の店舗とする  
ツヴァイ店舗 和歌山、大阪、難波

(株)ツヴァイに入会する際に必要な費用は岬町が負担します。

料金受取人払郵便

銀 座 局  
承 認  
**2393**

差出有効期間  
平成29年7月  
2日まで。

切手不要

1 0 4 - 8 7 9 0

5 2 3

東京都中央区銀座 5-9-8  
クロス銀座 5階

株式会社 ツヴァイ  
法人団体営業担当行

法人会員専用資料請求カード

キリトリ線を切り、ご記入面が内側になるように各折りし、封をしてください。大切な個人情報をお守りします。

このカードは入会申込書ではありません。お気軽にご投函ください。【無料】

1602

※印の項目は必ずご記入ください。 ■ のりしろ

ふりがな ※ご住所 〒	
ふりがな ※お名前	※性別 <input type="checkbox"/> 男 <input type="checkbox"/> 女
	※年齢 歳
※特別団体会員 大阪府岬町	2016年3月23日までに入会申込が完了し、 3月31日までに入会手続きが完了できること。
※電話番号 ☎	
※Eメールアドレス 〒とシスをお持ちの方は必ず ご記入をお願いします。	
●ご本人以外の方がご請求される場合はご記入ください。なお、上記のご本人の欄も必ずご記入ください。	
ふりがな お名前	ご本人との続柄
ふりがな ご住所 〒	
電話番号 ☎ 38D01315	

▲ のりしろ

お問い合わせ・資料請求は直接ツヴァイへ

大阪府 岬町の町民であることをお伝えください。

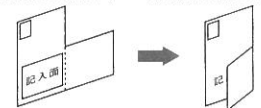
ツヴァイ大阪 ☎ 06-6341-3281  
ツヴァイ難波 ☎ 06-6636-8216  
ツヴァイ和歌山 ☎ 073-453-0281

- ご入会いただくコースは、ご説明時にご案内させていただきます。
- ご連絡、お問い合わせの際は、所属企業・団体をお伝えください。お申し出がないと団体会員の特典をお受けいただけませんのでご注意ください。

【個人情報の取扱いについて】  
ご記入いただいた個人情報は、ツヴァイからの資料送付、お知らせ、連絡にのみ利用し、安全に管理いたします。また、いかなる第三者にも個人情報を提供することはありません。  
登録内容の照会・変更・抹消は「お客様相談室」TEL:03-6858-6588(12/31~1/3を除く10:00~18:00まで受付)へご連絡ください。ツヴァイのプライバシーポリシーはホームページでご覧いただけます。

この面を下図のように折ってとじてください。  
大切な個人情報をお守りします。

- ①キリトリ線にそって
- ②真ん中で各折りし、■、●、▲を切り離してください。それぞれ貼り合わせてください。



## 株式会社 ツヴァイ

ツヴァイ(ZWEI)とは…ドイツ語で2(二人)を表します。  
全国ネットワーク 土・日・祝日も営業しております。

本 社 東京都中央区銀座5-9-8 クロス銀座5階  
旭川/札幌/盛岡/仙台/山形/郡山/宇都宮/高崎/水戸/さいたま/レイクタウン/千葉/船橋/幕張新都心/柏/日比谷本店/八重洲/赤坂見附/池袋/新宿/立川/町田/横浜/川崎ルフロン/藤沢/長野/松本/甲府/新潟/富山/金沢/静岡/浜松/岡崎/名古屋/岐阜/四日市/草津/京都/大阪/難波/奈良/和歌山/神戸/姫路/岡山/広島/高松/松山/福岡/北九州/長崎/大分/熊本/鹿児島/那覇

▲ のりしろ

## 2016 みさきタコカップ

# グラウンドゴルフ大会参加者募集

早春の一日をグラウンドゴルフで楽しみましょう。  
グループでの参加はもちろん、一人での申し込みも大歓迎です。  
皆さま、お誘い合わせに上ご参加下さい。お待ちしております。

日 時 : 3月6日(日) 正午 ~ 午後4時30分 受付開始正午(12時)

午前10時に降雨・気象警報が発令されている場合は中止

場 所 : 淡輪青少年運動広場

募集人数 : 112名(定員になり次第締め切ります)

対象者 : 大人

参加費 : 100円/1人(保険代等、当日徴収します)

申込用紙 : みさきタコクラブ事務局、役場及び生涯学習課(青少年センター)にあります

受付日 : 2月23日(火) ~ 3月1日(火)

その他 : 道具類は準備しますが、個人でお持ちの方は持参してください

主 催 : 岬町総合型地域スポーツクラブ・みさきタコクラブ

協 力 : 淡輪グラウンドゴルフ愛好会

申込先 : みさきタコクラブ事務局 FAX(494)2189

生涯学習課 TEL(492)2715

問合せ : 辻下 090-3262-6878

南原 090-5963-0550

中西 090-8167-9172

プレー中の事故は、保険の範囲内で措置しますが、それ以外は責任を負いませんのでご了承下さい。



