

第二阪和国道 工事のお知らせ

平素より国土交通省の第二阪和国道建設事業において、ご理解とご協力を賜り厚く御礼申し上げます。

この度、岬加太港線深日ロータリーから多奈川谷川付近にかけて道路が傷んでいる箇所を直す工事を行います。工事中は、片側交互規制を行い作業をします。

深日ロータリー付近の1箇所については夜間作業で行います。

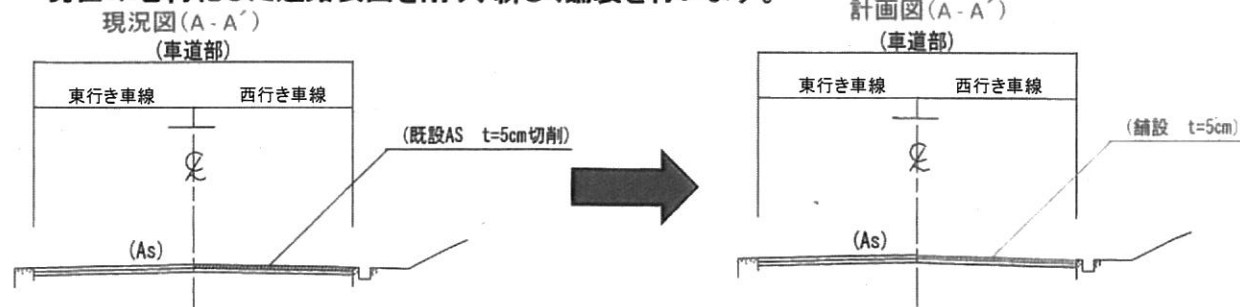
工事の際は、騒音・振動対策及び安全対策に十分配慮して行います。

近隣住民の方々には、大変ご迷惑をおかけ致しますが、ご理解とご協力を賜ります様、よろしくお願い申し上げます。

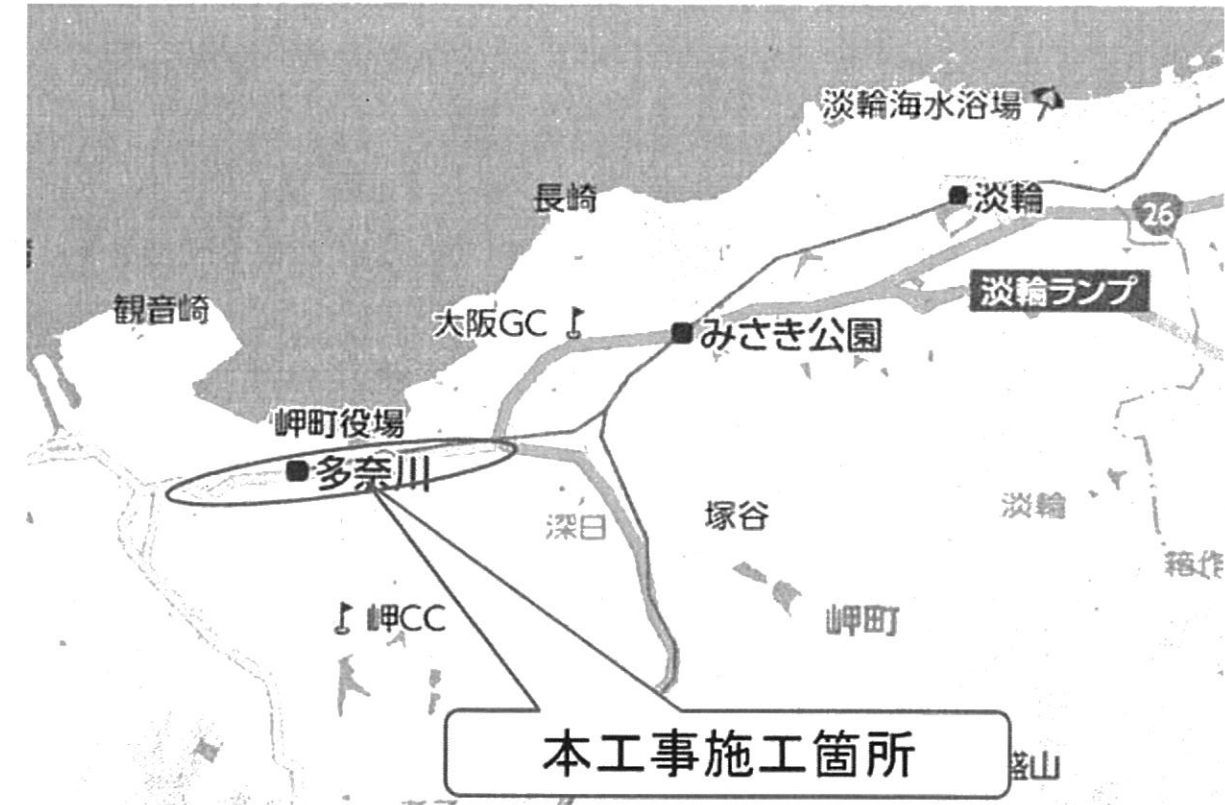
- 1) 工事名 第二阪和国道深日地区他整備工事
- 2) 路線名 一般国道26号 第二阪和国道
- 3) 工事場所 大阪府泉南郡岬町深日(府道岬加太港線深日ロータリーから多奈川谷川付近)
- 4) 工事期間 平成29年6月20日～平成29年7月31日(内20日間位)
- 5) 発注者 国土交通省 近畿地方整備局 浪速国道事務所
第二阪和国道建設監督官詰所 TEL 072-492-5110
担当：建設監督官 橋本 清秀
現場技術員 柴田 秀一
- 6) 請負者 中林建設株式会社
監理技術者(現場責任者)
加藤 修 携帯 080-5631-4371
現場代理人
久嶋 正明 携帯 090-6236-5043
- 7) 工事内容 府道加太港線道路修繕工事
- 8) 作業時間 9時00分～17時00分
22時00分～5時00分(深日ロータリー付近)
(工事の都合上、作業時間を延長させていただく場合がございます。)
※日曜日は原則作業休止とします。
- 9) 防塵対策について
・工事車両通行時、現場場内の粉塵が飛散しない様、徐行運転を行います。

こんな工事をします。

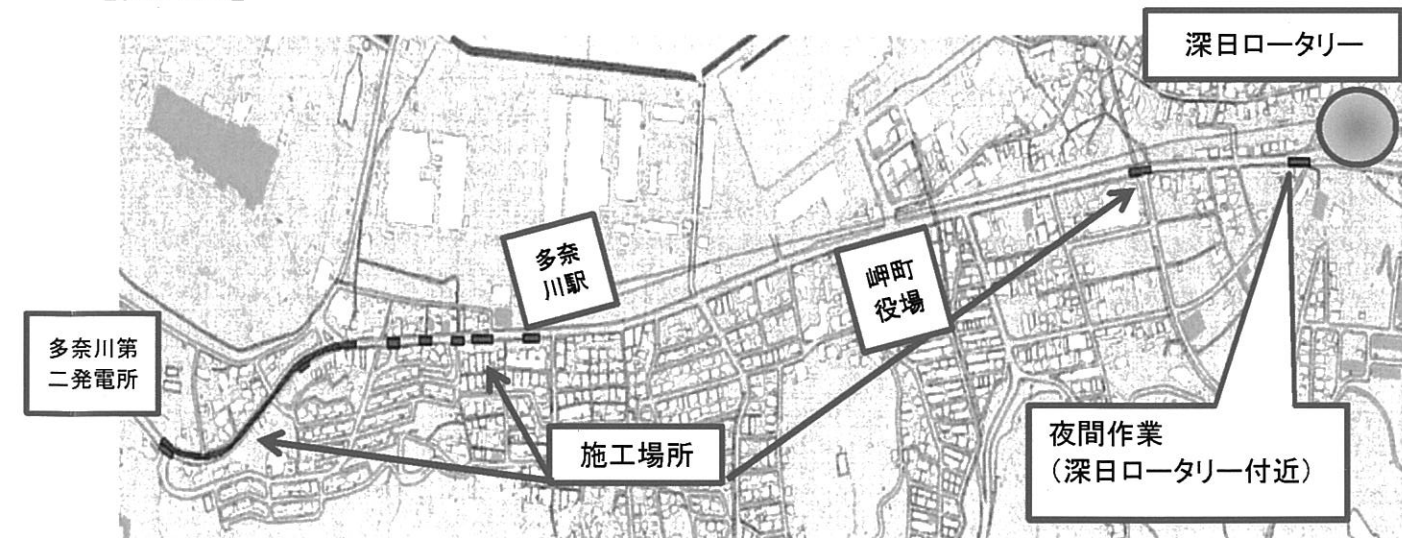
現在の老朽化した道路表面を削り、新しく舗装を行います。



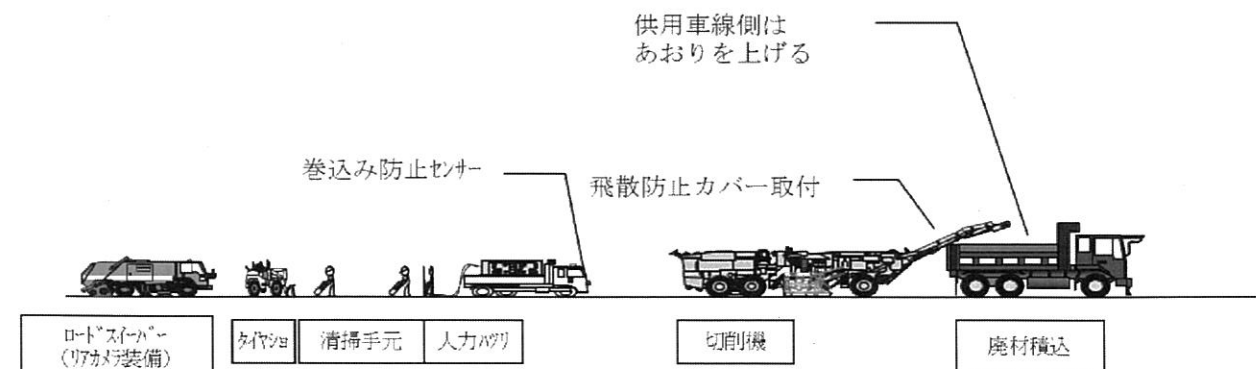
【施工位置図】



【拡大図】



【施工イメージ図】



工事のお知らせ

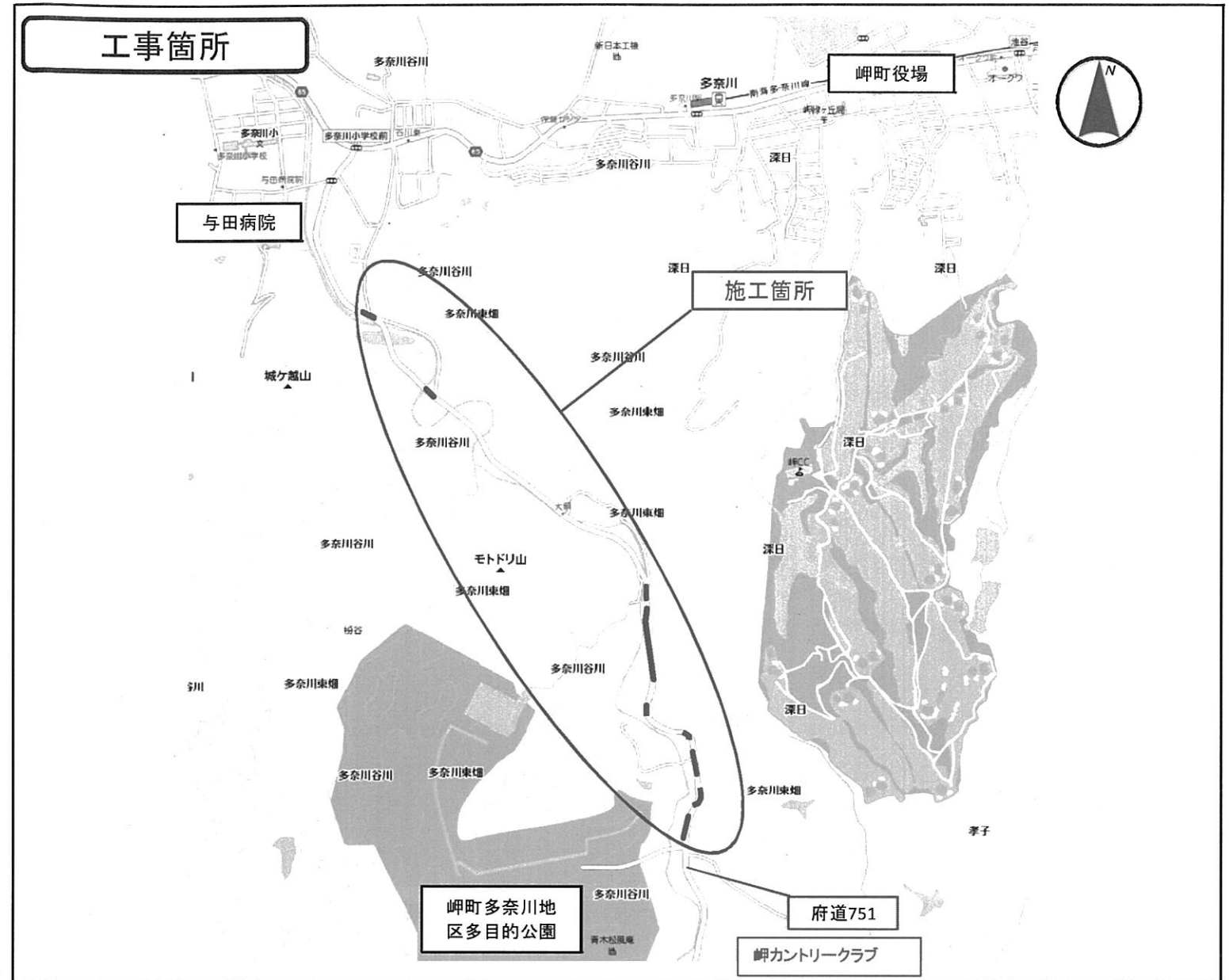
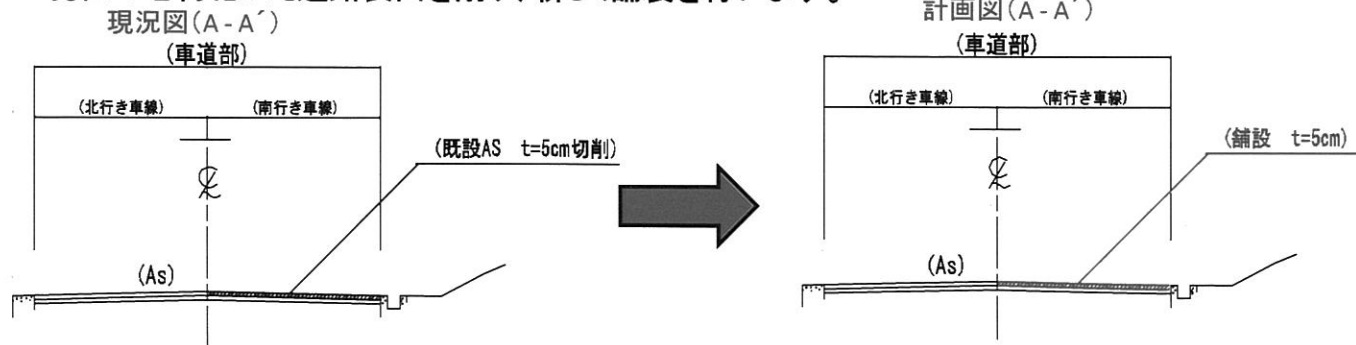
平素より国土交通省の工事について、皆様方の御理解と御協力を頂き厚く御礼申し上げます。
 このたび（仮称）多奈川地区府道舗装工事を、昼の間 府道751号線を通行規制（施工箇所は点在しています。）して行うこととなりました。
 工事は騒音・振動対策や交通安全管理に十分配慮し、下記の日程で行う予定です。
 近隣住民の方々には、大変御迷惑をお掛けすると思っておりますが、なにとぞ御理解と御協力を賜ります様、宜しくお願い致します。
 なお、工事に関してお気づきの点や関係者の至らぬ点がございましたら、遠慮なく御連絡をお願い致します。

工事概要

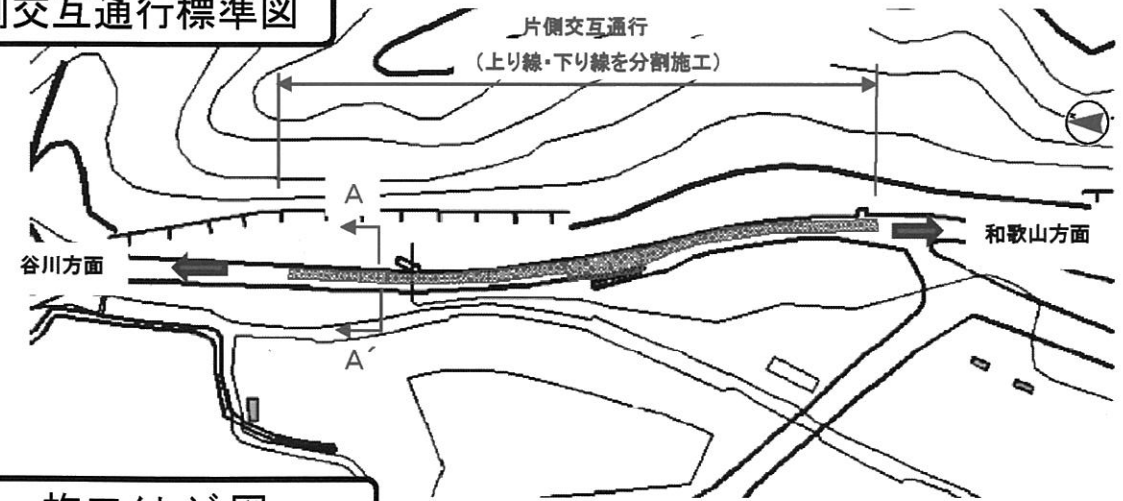
- (工事名) 和歌山岬道路孝子地区他整備工事（その内、府道木之本岬線切削オーバーレイ工事）
- (工事場所) 大阪府泉南郡岬町多奈川谷川地先 ~ 多奈川東畑地先
- (工事期間) 平成29年6月20日～平成29年7月31日（このうち、約10日間施工）
- (工事内容) 規制延長 約30m ~ 230m
 舗装工事（切削工、舗装工、区画線工） . . . 1式
- (作業時間帯) 昼 9:00～17:00
- (発注者) 国土交通省 近畿地方整備局 浪速国道事務所
 第二阪和国道建設監督官詰所
 建設監督官：橋本 清秀
 現場技術員：塚月 三起也
 連絡先：大阪府泉南郡岬町淡輪3789-7
 TEL：072-492-5110
- (施工者) 大勝建設株式会社
 現場代理人：北野 和秀 090-3165-2758
 監理技術者：藤本 慎一 090-7756-7042
 連絡先：大阪府泉南郡岬町孝子734
 TEL：072-468-8483

こんな工事をします。

現在の老朽化した道路表面を削り、新しく舗装を行います。



片側交互通行標準図



施工イメージ図

