

町営緑ヶ丘住宅(第3回及び随時)入居者募集



◆募集住宅

- 建替え後の緑ヶ丘住宅2・3号棟(平成29年11月竣工17戸)と平成27年度完成の1号棟の空き家2戸が募集対象となります。
※岬町営住宅(木造住宅は除く)の入居者は、申し込めません。
※犬、猫などの動物は飼育できません。

◆募集区分及び募集戸数、住戸タイプ別戸数

○募集戸数及び住戸タイプ別戸数

全体 19戸(1DK 5戸、2DK 10戸(うち、2戸は1号棟)、3DK 4戸)

○一般世帯 10戸(1DK 5戸、2DK 4戸(2戸は1号棟)、3DK 1戸)

※1DKの応募が募集戸数を上回った場合、2DKの応募が募集戸数に満たない場合に限り、1号棟の2DK(空き家)を対象とすることがあります。

※住戸タイプ別の応募が募集戸数を下回った場合、平成30年3月1日(木)より平成30年3月30日(金)まで随時募集として受付を行います。

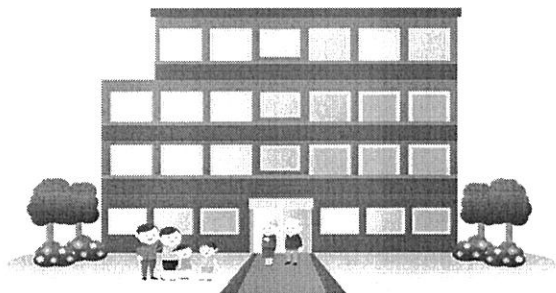
○新婚・子育て世帯 9戸(2DK 6戸、3DK 3戸)

◆住戸タイプ別「入居人数基準」

1DK: 1名以上、2DK: 2名以上、3DK: 3名以上 ※単身者は1DKに限ります。

◆応募者資格

以下の共通要件のすべてを満たし、それぞれの募集区分(世帯)の条件を満たしている方で、町内に限らず町外の方も申込みができます。



●共通要件(全ての要件を満たすこと)

(1) 現在、住宅に困窮している方

※持ち家のある方は、原則として申込できません。

(2) 岬町営住宅条例に規定する収入基準に適合する方

(3) 家賃を支払う能力がある方

(4) 連帯保証人がある方

(5) 応募者及び同居者が暴力団員でないこと

○一般世帯

共通要件のすべてに該当し、さらに次のいずれかの条件を満たしていること。

① 現に同居者があり、同居者を含む入居人数が住戸タイプ別「入居人数基準」である方。

② 60歳以上又は35歳以下の単身である方(平成30年2月23日現在の満年齢)

※その他の単身の方でも岬町営住宅条例施行規則の単身入居者資格に該当すれば申し込みできます。
詳しくはお問い合わせください。

※単身者については、原則として、住戸タイプは1DKに限ります。

○新婚世帯

共通要件のすべてに該当し、さらに次のいずれかの条件を満たしていること。

① 既婚の方 平成30年3月30日現在で婚姻の届出から2年以内の方

② 婚約中の方 入居する日までに婚姻の届出をすることができる方

○子育て世帯

共通要件のすべてに該当し、さらに次の条件を満たしていること。

① 中学生以下の同居者がいる方

◆選考方法

○一般世帯……公開抽選

過去3年間*に町営住宅に申し込み、落選した方については、抽選倍率の優遇措置があります。

※過去3年間は、平成26年度募集がなかったため、平成25、27、28年度となります。

裏面へ続く

○新婚・子育て世帯・・・随時決定

応募期間内に、提出順に随時受付を行い、審査後、正式に受理された方から登録台帳に登載し、登録順に入居対象者を随時決定します。

◆入居住戸の決定方法

- 一般世帯 公開抽選
- 新婚・子育て世帯 登録順に入居対象者が決定します。 ※町長が指定する場合があります。

◆入居予定

- 一般世帯 平成30年5月中旬以降
- 新婚・子育て世帯 入居対象者として決定した日から概ね1ヶ月経過後

◆申込用紙配付・応募期間

- 一般世帯 平成30年2月5日（月）～2月23日（金）
- 新婚・子育て世帯 平成30年2月5日（月）～3月30日（金）
いずれも、9時から17時30分まで
※閉庁日・執務時間外は用紙配付・募集受付をしません。

◆住宅使用料、住宅共益費、駐車場使用料等について

◆平成29年度住宅使用料（家賃）（2号棟、3号棟）【参考】（月額住宅使用料）

※月収額	1DK	2DK	3DK	備考
0～30,000円	3,300円	4,000円	4,800円	減免後
30,001～37,000円	5,000円	6,000円	7,200円	
37,001～44,000円	6,600円	8,000円	9,600円	
44,001～51,000円	8,200円	10,000円	11,900円	
51,001～58,000円	9,900円	12,000円	14,300円	
58,001～66,000円	11,500円	14,000円	16,700円	
66,001～74,000円	13,200円	16,000円	19,100円	
74,001～104,000円	16,400円	19,900円	23,800円	減免なし
104,001～123,000円	18,900円	23,000円	27,400円	
123,001～139,000円	21,600円	26,300円	31,400円	
139,001～158,000円	24,400円	29,700円	35,400円	

☆1号棟の住宅使用料は、2号棟、3号棟より少し低額になります。

※月収額：入居を申し込む家族全員の平成28年分の年間総所得金額をもとに算出する金額です。

・月収額の算出については、扶養等の控除がありますので、詳しくは下記の申込み先までお問い合わせください。（毎年、住宅使用料(家賃)は、月収額により変わります。）

◆住宅共益費 1世帯あたり1,210円/月（H29年度 1号棟）【参考】

◆駐車場使用料 1台あたり2,000円/月

◆減免措置 住宅使用料(家賃)、住宅共益費、駐車場使用料については、月収額等に応じて減免措置がありますので、詳しくは下記までお問い合わせください。

●問合せ先 岬町役場 建築課 住宅管理係 TEL072-492-2736
（9時～17時30分）※土日・祝日は除く。

歯科健診のご案内

～「お口」の健康は、体の健康の原点！～

平成29年4月から、口腔の健康維持・向上を目指し町内の歯科医療機関において15歳以上の方を対象として無料の歯科健診を始めています。歯を大切にすることはお口の健康だけでなく、こころとからだの健康にもつながります。

年に1回「歯科健診」を受けましょう。

- 対象者 岬町に住民票のある15歳以上の方
- 期 間 4月1日～翌年3月31日（通年）
- 費 用 無 料
- 持 ち 物 健康保険証・健康手帳
- 健診内容 **問 診**



歯や口の状態で気になることなどをお伺いします

□腔内検査

歯周病検診や、口の衛生状況や粘膜異常をチェックします

嚥下機能評価

65歳以上の方について、飲み込みの機能をチェックします

結果説明・相談

健診結果票で健診結果の判定と説明、指導をします

下記医療機関に電話でご予約ください

- しが歯科医院 TEL 492-6480
- 戸口歯科医院 TEL 492-4182
- 廣田歯科医院 TEL 488-2118



お問合せ先 : 岬町立保健センター 492-2424
岬町役場 保険年金課 492-2705

平成29年度

岬町在宅医療介護連携事業住民向け研修会

○テーマ「自分らしく最期まで生きるために」

日時：平成30年3月16日（金）

午後2時～午後3時30分

場所：岬町 文化センター1階 集会室

岬町多奈川谷川 1905-22 多奈川駅徒歩1分

講師：一般社団法人 らふ 代表理事 蓮尾 久美 氏

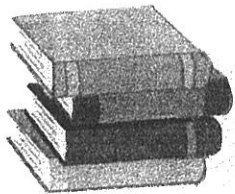
一般社団法人らふとは…

病になっても介護が必要になっても、自分らしく生きるために、「必要な時に」「必要な人に」「必要な情報を」提供し、共に考え、寄り添います。

がん患者や市民を対象にした様々な「茶話会」や、看護師や介護職など多職種の人が語り、学び、集う場の提供など幅広い活動を行っています。

定員：岬町住民 60名

申込み期間：2月1日（木）～3月9日（金）



申込み・問い合わせ

岬町 福祉課 高齢介護係 担当 山道

TEL：072-492-2716（直通）

FAX：072-492-5814

協力：岬町社協地域包括支援センター・岬町介護者(家族)の会「ほほえみ」

住民のみなさまへ

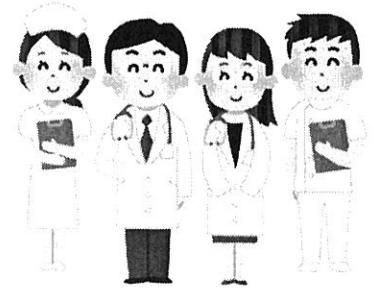
岬町長 田代 堯

健康づくり講演会のお知らせ

健康づくりのための講演会を開催いたします！

身近な話題である、**からだところの病気**について
町の先生と一緒に学んでみませんか？

参加費は無料です。どなたでも気軽にご参加ください。



☆場所：岬町立保健センター ☆予約制：定員30名 ☆参加費：無料

日程	時 間	内 容
2月21日(水)	午後1時30分 ～3時	糖尿病講演会 「なぜ糖尿病は怖いのか？」 講師：与田病院 院長 赤井俊洋 先生 (糖尿病専門医)
3月22日(木)	午後1時30分 ～3時	肝臓病講演会 「肝臓病の最新情報」 ～B型肝炎・C型肝炎・脂肪肝について～ 講師：中井内科医院 院長 中井誠二 先生 (肝臓病専門医)
3月26日(月)	午後1時30分 ～2時45分	こころの講演会 いつまでも元気に暮らす！ 「こころの病気とからだの不調について」 講師：与田病院 医師 西郷和真 先生 (神経内科専門医)

○持ち物：健康手帳、筆記用具

共 催：岬町・岬エイフボランティアネットワーク

【お問い合わせ・お申し込み】 岬町立保健センター TEL 492-2424・2425 FAX 492-2433