

Misakky Business Plan Contest

みさっきービジネスプラン コンテスト

2021

募集要領

□応募期間

令和4年

1月6日(木)

▶ 1月31日(月)

午後5時まで(必着)

□入賞者特典

最優秀賞 10万円

優秀賞 5万円

最優秀者は岬町から大阪
起業家グローイングアップ
ビジネスプランコンテストへ
の推薦を行います。

□コンテストの流れ

1. 募集締切
2. 一次審査、最終選考者通知
3. プレゼンテーション
4. 最終選考会
5. 決定!!



岬町に新しいビジネスの芽を
発見し、地域活性化につなげる
ビジネスプランを募集します

COME ON!
GOOD
IDEA!

※裏面もご覧ください



お問合せ
申込先

岬町・総務企画課 企画課
〒599-0342 大阪府泉南郡岬町深田 2000-1 TEL:072-43-3733
e-mail: kamin@city.misaki.lg.jp

みさっきービジネスプラン コンテスト2021



岬町の新しいビジネスの芽を発見し、地域活性化につなげるビジネスプランを募集します。岬町の強みを活かした新たなビジネスを創出したい方、実践してみたい企画をお持ちの方など、お気軽にご応募ください。

<p>入賞者特典</p>	<p>審査の結果、1位の最優秀賞受賞者（1名）には10万円、2位の優秀賞受賞者には5万円（1名）を授与します。 また、上位5位以内（最優秀賞・優秀賞受賞者を含む。）に入賞すると、岬町創業支援事業補助金の申請要件の一つを満たすことが出来ます。（当コンテストで入賞しなければ、岬町創業支援事業補助金の申請は出来ません。）</p>
<p>応募要件</p>	<p>公序良俗に反せず、社会性を持った以下の事業を企画する法人又は個人。グループ参加も可。（法人化を予定している場合は、その代表者となる予定の個人） ・事業所を岬町内に置き展開する事業 ・岬町の地域資源を活用し展開する事業 ※既存事業者による二次創業、昨年度以降事業化した事業も可。また、過去に当ビジネスプランコンテストに応募された事業でも、応募可。</p>
<p>審査</p>	<p>岬町が任命した審査員が、「新規性・独創性」、「実現性」、「拡張性」、「熱意」などの視点から審査します。 (1) 一次審査（書類審査） 提出いただいた申込用紙で内容を審査します。 (2) 最終審査 公開で審査員に対してプレゼンテーションをしてもらいます。 (3) 審査員 株式会社池田泉州銀行・株式会社紀陽銀行・大阪泉州農業協同組合・株式会社日本政策金融公庫・岬町商工会・岬町</p>
<p>応募方法</p>	<p>参加申込書（企画書）を総務部企画地方創生課まで、メール・郵送・持参してください。 ※参加申込書（企画書）は、総務部企画地方創生課で配布するほか、岬町のホームページからダウンロードできます。</p>
<p>スケジュール</p>	<p>令和4年1月 6日（木）募集開始 令和4年1月31日（月）募集締切（17時まで）・書類審査 令和4年2月18日（金）最終選考者通知 令和4年2月下旬～3月上旬 プレゼンテーション、最終選考会</p>

※詳細については、岬町ホームページをご確認ください。

<p>応募先/問合せ先</p>	<p>岬町総務部 企画地方創生課 電話 072-492-2775（直通） FAX 072-492-5814 メール kouhou@town.osaka-misaki.lg.jp</p>
-----------------	--



R4年度「会計年度任用職員」(旧名称：臨時職員)



登録募集のお知らせ

令和4年度に岬町の本庁及び各施設で勤務していただく会計年度任用職員の登録募集を行います。
岬町指定の登録申請書(岬町役場1階案内・2階まちづくり戦略室 町長公室担当(人事担当)で直接入手、または岬町ホームページよりダウンロード)により登録を行っていただき、登録者の中から選考の上、必要な部署で勤務していただきます。

会計年度任用職員の職種等は、下記のとおりです。希望される方は登録の手続きを行ってください。

記

●登録職種

(資格免許を必要としない職種) ※ただし、技能経験を優先する場合があります

- ◆一般事務 ※ワード・エクセル操作ができる方を優先します
- ◆用務員 ◆土木作業員 ◆幼稚園バス添乗員 ◆受付業務
- ◆給食調理補助員 ◆配膳員

(資格免許を優先して任用する職種) ※資格免許が無くても登録できます

- ◆学童保育指導員 保育士資格又は教員免許を有している方を優先します
- ◆支援員(旧：児童生徒等介助員) . . . 幼、小、中教員免許を有している方を優先します

(資格免許を必要とする職種) ※資格免許が無いと登録できません

- ◆保育士 保育士資格又は幼稚園教諭免許を有している方
- ◆あずかり保育士 保育士資格又は幼稚園教諭免許を有している方
- ◆看護師 看護師又は准看護師免許を有している方
- ◆スクールバス・幼稚園バス運転手 . . . 大型免許取得者の方
- ◆給食搬送運転手 ①準中型運転免許以上を取得者の方
②もしくは普通運転免許取得者の方
- ◆学童保育等運転手 普通運転免許取得者の方
- ◆秘書運転手 普通運転免許取得者の方
- ◆介護支援専門員 介護支援専門員、保健師、社会福祉士、介護福祉士の
いずれかの資格を有している方
- ◆図書司書 図書司書資格を有している方
- ◆スクールカウンセラー 公認心理士、または臨床心理士を有している方
- ◆スクールソーシャルワーカー 社会福祉士、または精神保健福祉士を有している方

※ 職種により短時間勤務になる場合があります。

※ 採用については、選考試験(筆記試験、面接試験又は勤務評定)により採用を行います。

但し、地方公務員法第16条により、次の①～③に該当する人は、登録できません。

- ① 禁錮以上の刑に処せられ、その執行を終わるまで又はその執行を受けることがなくなるまでの者
- ② 岬町において懲戒免職の処分を受け、当該処分の日から2年を経過しない者
- ③ 日本国憲法施行の日以後において、日本国憲法又はその下に成立した政府を暴力で破壊することを主張する政党その他の団体を結成し又はこれに加入した者

登録募集期間などは裏面に記載しています

●登録募集期間

- 1次登録期間：令和4年1月17日（月）から令和4年2月9日（水）まで ※土日祝は除く
 - 2次登録期間：令和4年2月10日（木）から随時
- ※一次登録者を優先に雇用しますのでご注意願います。

●雇用期間

令和4年4月1日から令和5年3月31日までの間で必要な期間

●選考試験日（一次登録期間に登録した一般事務のみ）

- ①令和4年2月17日（木）18：00から筆記試験を岬町役場2階会議室にて実施いたします。
 - ②新規加入の方は、筆記試験後に面接試験を実施いたします。
- ※日程の変更、場所の変更、又は定員に達さず実施しない場合のみ追って連絡いたします。

●提出先及び問合せ先

岬町役場 まちづくり戦略室 町長公室担当（人事担当）
（ダイヤルイン 492-2728）

右のQRコードから詳細が
ご覧いただけます。



会計年度任用職員とは



地方公務員法、地方自治法の改正により令和2年4月より、これまで岬町において臨時職員（アルバイト）として雇用してきた表面の職種について、新たに「会計年度任用職員」として任用することになりました。

「会計年度任用職員」は非常勤の地方公務員として位置づけられ、この制度改正によって、臨時・非常勤職員の方々についても一定の条件を満たす場合には新たな休暇、休業制度が整備され、また期末手当の支給ができることになりました。

参加費無料

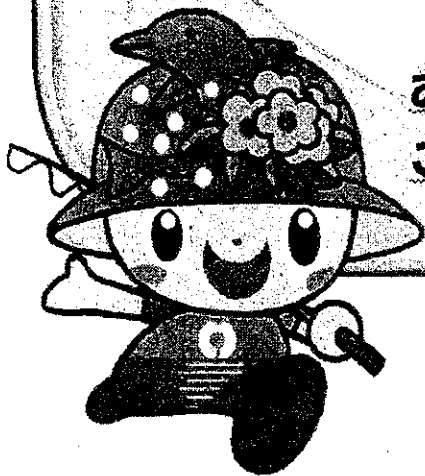
令和3年度
めざそう健康生活！
健康教室

おためし教室 参加者募集！

おためし教室
アスマイル
イベント参加ポイント
対象教室！
お稽に！楽しく！健康に！

楽しみながら健康づくりをしませんか？岬町では毎年楽しい健康づくりをお手伝いするための教室を開催しています。皆様にお気軽に参加いただけるよう、おためし教室を開催しますので、この機会にぜひ体験してください。

おためし教室への事前お申し込みは不要です。
ご自由にご参加ください。



教室開催について

今後の新型コロナウイルス感染症の状況、大阪府や厚生労働省の方針に合わせて、教室を中止する場合がありますので、ご了承ください。

教室について

参加希望者は、当日会場にて先着順となります。定員に達し次第締め切ります。
 なお、当日、自宅での検温結果、血圧測定結果をお聞きしますので、
 必ず、自宅で検温・血圧測定をしていただきますようお願いいたします。
 また、マスクを持参のうえ、教室中は必ず着用をお願いいたします。

教室参加前の確認事項

次の確認事項に該当する場合は、参加をお控えいただくようお声掛けしますので
 ご了承ください。

※一つでも当てはまれば、当日の参加は見合わせてください。

- ・朝検温を実施し、平熱+1度以上、もしくは37.5度以上の明らかな発熱がある。
- ・体調が悪い。違和感がある。(咳や咽頭痛等の風邪症状、倦怠感など)
- ・においや味がしない。
- ・同居家族や身近な知人に感染が疑われる方がいる。

めざせ！マイナス3歳 パワーアップ倶楽部 (レベル 2~3)

- ▼場 所：ピアッツァ5フィットネススタジオ
 ▼対 象：概ね40歳以上の住民
 ▼定 員：15名
 ▼持ち物：健康手帳
 飲み物
 タオル
 上靴 など

簡単なストレッチから少し強度をあげた運動まで、「転ばないからだ」づくりを目指します！

【開催日時】

2/10	(木)	14:00~15:30
3/10	(木)	14:00~15:30

担当及び問い合わせ先：保険年金課

おとこの健康道場 (レベル 3~5)

- ▼場 所：保健センター
 ▼対 象：概ね60歳以上の男性住民
 ▼定 員：25名
 ▼持ち物：健康手帳
 飲み物
 タオル など

男性の方を対象に、筋力・体幹を鍛え、かつ背中を緩めて身体と心を柔軟に、体力アップを目指します！

【開催日時】

2/14	(月)	13:30~14:30
------	-----	-------------

担当及び問い合わせ先：福祉課高齢介護係

ほぐしストレッチ (レベル 1)

- ▼場 所：保健センター
 ▼対 象：概ね60歳以上の住民
 ▼定 員：25名
 ▼持ち物：健康手帳
 飲み物
 フェイスタオル など

ご自身で、ゆったりとからだのコリをほぐしてみませんか？

【開催日時】

2/18	(金)	13:30~14:30
------	-----	-------------

担当及び問い合わせ先：福祉課高齢介護係

ひと味ちがう！ 水中エクササイズ (レベル 1~2)

- ▼場 所：ピアッツァ5 プール
 ▼対 象：概ね30歳以上の住民
 ▼定 員：15名
 ▼持ち物：健康手帳
 飲み物
 水着
 スイムキャップ
 水中メガネ
 バスタオル など

水泳が苦手な方でも大丈夫！
リズムに合わせて、身体を動かして
楽しみながら筋力アップしませんか？

【開催日時】

2/22	(火)	15:20~16:20
3/15	(火)	15:20~16:20

担当及び問い合わせ先：保険年金課

げんき1番！ 健康アップ教室 (レベル 2~3)

- ▼場 所：ピアッツァ5フィットネススタジオ
 ▼対 象：概ね35歳以上の住民
 ▼定 員：15名
 ▼持ち物：健康手帳
 飲み物
 タオル
 上靴
 筆記用具 など

生活習慣病予防教室です。運動のあとには、
健康に関するミニ講話があります。
楽しみながら、健康アップしましょう！

【開催日時】

3/11	(金)	13:00~15:00
------	-----	-------------

担当及び問い合わせ先：保健センター

【参考図】運動強度（レベル）の目安



レベル1



レベル2



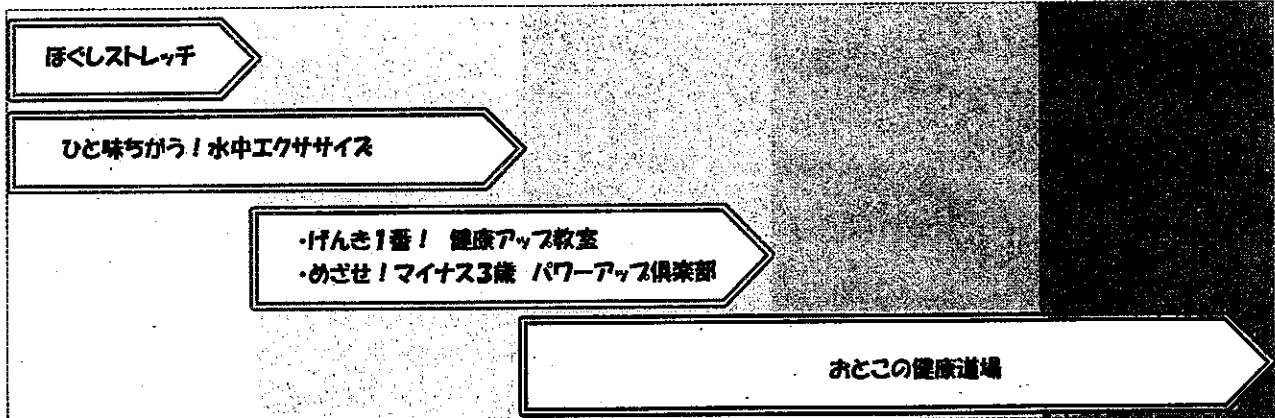
レベル3



レベル4



レベル5

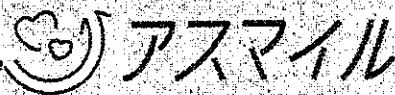


- おためし教室は、どの教室に何回でも参加していただけます。（申し込み不要）
- 以下の病気や症状に当てはまる方や体調が気になる場合は、事前にかかりつけ医にご相談下さい。

高血圧、糖尿病、心臓病(不整脈を含む)、脳卒中、呼吸器疾患、骨粗しょう症や骨折、関節痛などの痛みなど

- 午前7時の段階で大雨警報、洪水警報、大雪警報、暴風警報、暴風雪警報、高潮警報等いずれかの警報（波浪警報をのぞく）が発令された場合、教室は中止となります。ご理解とご協力をお願いします。

おおさか健活マイレージ



「アスマイル」とは、電子マネーやクーポンが当たる大阪府のおトクな健康アプリです。ウォーキングなどの健康への取り組みや「めざそう 健康生活！」の各教室に参加することで、参加ポイントなどが貯まり、抽選で電子マネーやQUOカードなどの特典がもらえるお得な制度があります。おおさか健活マイレージ「アスマイル」に参加しませんか？
※おためし教室全ての日程で、イベント参加ポイントが貯まります。

公式ホームページ **アスマイル** で検索 URL : <https://www.asmile.pref.osaka.jp>

お問い合わせ先：おおさか健活マイレージ アスマイル事務局 ☎ 06-6131-5804

【お問い合わせ】

〒599-0392 岬町深日2000-1

岬町 しあわせ創造部 福祉課 高齢介護係（電話 492-2716）
 保険年金課（電話 492-2705）

〒599-0311 岬町多奈川谷川2424-3

岬町立保健センター（電話 492-2424）

新規会員登録キャンペーン

2022年は
健康活動に
チャレンジ!

登録するだけで賞品が当たる!?

おおさか健活マイレージ

「アスマイル」に新機能追加!

新規会員登録頂いた方の中から抽選で

賞品が当たるキャンペーンを実施

いたします。この機会にぜひご登録頂き

2022年から健康活動に

チャレンジしましょう!



キャンペーン対象

18歳以上の大阪府民
または府外在住の
特定の医療保険加入者の方で、
「アスマイル」への登録がまだの方

応募方法

2021年12月20日(月)0時0分から
2022年1月31日(月)23時59分までに
「アスマイル」に新規登録及び、
本登録申請を行い、かつ
2022年2月11日(金)までに
「本登録」を完了させた方が対象!

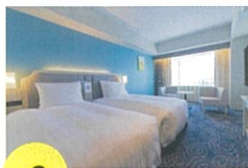
《 賞品情報 》 計19名様に豪華賞品が当たる!

STEADY
ミニフィットネスバイク
(ST121)



3名様

リーベルホテル アット
ユニバーサル・スタジオ・ジャパン
スーパーアツインルーム
宿泊券



ペア3組

朝食&天然温泉スパ付き

オムロン
体重体組成計 HBF-255T-R
カラダスキャン



3名様

※色の指定はできません

ソーダスパークル
炭酸水マシン
Multi Sparklell(マルチスパークルII)



10名様

※色の指定はできません

キャンペーン期間

21.12.20 [月]

▶ 22.1.31 [月]

●アプリのダウンロードはこちら

アスマイル

検索



App Store
からダウンロード

Google Play
で手に入れよう

日々の健康活動で抽選ポイントが貯まる おおさか健活マイレージ アスマイル

大阪府が提供する健康アプリ「アスマイル」は
日々の健康活動でポイントが貯まるアプリです。
貯まったポイントを使って、毎週・毎月の抽選で特典が当たる！
毎日の健康活動が楽しくなるアプリです。



毎日の
健康活動を
記録するだけ

記録して
ポイントが
貯まる♪



新機能でバージョンアップ

12月16日(木)より新機能として、「体温・
体調記録」「デバイス内連携の追加」「ラン
キング機能の拡張」「健康予測AI搭載(※
国保会員のみ)」が追加されました！

日々のデータも分かる！

体重・睡眠時間・血圧・脈拍・歩数など、毎
日記録できます。過去のデータもいつでも
見ることができます。

健康情報やクーポンもお届け！

季節ごとの情報や、話題のダイエットなど
健康コラムを発信しています。他にも大阪
府内のイベント情報や、お得なクーポン情
報などのお役立ちコンテンツもあります。



アスマイル登録手順

STEP1 お試し登録



メールアドレスの登録で、お試し登
録できます。健康活動の記録により
ポイントが貯まります。

STEP2 仮登録



本人情報の登録・本人確認書類の
提出を行うと、仮登録になります。

STEP3 本登録



運営事務局(国保情報登録者は国
保連合会での国保資格情報)での
確認で登録内容に問題ないことが
確認できると、本登録になります。

ポイントの貯まり方一例

歩く 300pt	歯を磨く 50pt	朝食を食べる 50pt	健康コラムを 読む 50pt	アンケートに 答える 200~pt	人間ドックや 健康診断を受ける 1,000~pt	体重を記録 50pt
-------------	--------------	----------------	----------------------	-------------------------	--------------------------------	---------------

※本登録とは本人確認書類のアップロードが完了し、運営事務局で承認された状態をいいます。 ※本キャンペーン開始前に、本登録になられている方や本登録申請を行った方は本キャンペーンの対象外となります。 ※本キャンペーンは、おひとり様、一度限りとなります。 ※過去に一度本登録になった方が、変更により再度本登録になった際は、対象外となります。 ※本キャンペーンは、スマートフォン、紙申請(歩数計申込)両方が対象となります。 ※申請内容に不備がある場合は、本登録完了に時間を要し、抽選の対象外となることがありますので、ご注意ください。 ※なお、複数の申込を行い、複数の特典を受けられた場合は、ご返金頂(場合等)がありますことをご了承ください。 ※本キャンペーンは、2021年12月20日(月)0時0分から2022年1月31日(月)23時59分まで「アスマイル」に新規登録及び、本登録申請を行い、かつ2022年2月11日(金)までに「本登録」になった人を対象に抽選を行います。 ※抽選の結果は、当選者へのみメール、またはお電話にてご連絡させていただきます。 ※当選通知後、指定の期限までに、ご連絡先、賞品お届け先等を、指定の方法でご連絡ください。指定期限より、7日以上ご連絡いただけない場合は、当選を無効とさせていただきますのでご注意ください。 ※本キャンペーンの利用によるいかなるトラブル・損害(直接、間接の損害別を問わず)が発生したとしても「アスマイル」及び「事務局」は一切の責任を負いかねます。あらかじめご了承ください。

アプリのダウンロードはこちら



アスマイル公式WEB

アスマイル

検索

<https://www.asmile.pref.osaka.jp/>



【お問い合わせ】

おおさか健活マイレージ
アスマイル事務局

TEL.06-6131-5804 FAX.06-6452-5266
受付時間9:00~17:00(12/29~1/3除く)