

表紙

陶芸教室でモノづくり!

岬町出身の陶芸家 たがい まさお 多賀井正夫氏が深日小学校に講師として来られ、生徒たちにモノづくりの素晴らしさを伝えるために陶芸教室を開催しました。



もくじ

年未年始の業務日等のお知らせ P2	地域の子育て応援します! P7
年未年始の診療について P3	おしらせ P8~11
こんにちは岬町議会です P4	KIX-ITM WINTER FESTA P12
今月のイベント・催し情報 P5	各種相談 P13
ダイヤル119 P6	12月のカレンダー P14

年末年始の業務日等のお知らせ

■役場などの業務日

施設名	年内最終日	閉館期間	業務開始日
役場本庁・保健センター・子育て支援センター・文化センター・青少年センター・淡輪公民館・アップル館・深日港観光案内所(さんぼるた)	12月28日(水)	12月29日(木)～1月3日(火)	1月4日(水)
各保育所	12月28日(水)	12月29日(木)～1月3日(火)	1月4日(水)*
健康ふれあいセンター	12月29日(木)	12月30日(金)～1月4日(水)	1月5日(木)
こぐま園	12月22日(木)	12月23日(金)～1月5日(木)	1月6日(金)

*各保育所は、通常保育のため早延長保育を実施します

■ごみ収集

ごみの種類	収集地域	年内最終日	年始開始日
可燃ごみ・紙類・古着類	淡輪・望海坂・深日(岬公園)	12月29日(木)	1月5日(木)
	多奈川・孝子・深日全地区(岬公園を除く)	12月30日(金)	1月6日(金)
プラスチックごみ	淡輪・望海坂・深日(岬公園)	12月30日(金)	1月6日(金)
	多奈川・孝子・深日全地区(岬公園を除く)	12月29日(木)	1月5日(木)
ペットボトル	町内全域	12月28日(水)	1月11日(水)
空カン・空ビン		12月21日(水)	1月4日(水)

※蛍光灯や陶磁器、ガラスなどの小型不燃ごみの収集は、1月9日(月)から開始します。

※ペットボトル・空き缶・空きビンは、年始の収集日まで期間があきませんが、各家庭で保管をよろしく願います。

ごみの種類	収集受付期間	年内最終日	年始開始日
粗大・不燃ごみ	年末年始	12月22日(木)	1月4日(水)

※12月16日(金)までの受付分は12月19日(月)～23日(金)の収集、12月19日(月)～22日(木)までの受付分は1月4日(水)からの収集となります。12月下旬頃の申込みは混雑が予想されますので、なるべくお早めをお願いします。

■粗大・不燃ごみ及び臨時ごみの収集受付

粗大ごみ及び小型不燃ごみとして無料で収集するものを除く不燃ごみの収集は有料です。「粗大ごみ等処理券」をお近くの取扱店で購入いただき、受付センターに連絡して予約された日時に家の前に出してください。

なお、「粗大ごみ等処理券」を貼った粗大ごみや不燃ごみを、お住いの地域のごみ集積場に出されても、収集いたしません。

▶問合せ／粗大・臨時ごみ受付センター

☎488-3333

■「大型粗大ごみ」の直接搬入について

「大型粗大ごみ」の直接搬入は、毎週土曜日のみです。年内は12月24日(土)が最終日となります。年始は、1月7日(土)から毎週土曜日、10時～16時まで美化センターに直接搬入できます。

■コミュニティバスの運行ダイヤについて

平成28年12月30日(金)～平成29年1月3日(火)の期間中、コミュニティバスは土日祝ダイヤで運行します。ご理解のほどよろしくお願いします。

▶問合せ／住民生活課 生活環境係 ☎492-2714



年末年始の診療について

■ 休日診療所

施設名	診療科目	診療日	診療時間(受付時間)	連絡先・住所	
泉州南消防組合 岬消防署		自宅の車やタクシーで病院に行ける方のために、「病院照会」を行っていますので、お気軽にお問い合わせください。		☎492-0119	
泉州南部初期急病センター	内科・小児科	12月30日(金)～1月3日(火)、日曜日・祝日	午前	10時～12時(9時30分～11時30分)	☎464-6040 ☎464-6041 泉佐野市りんくう往来北1-825 (りんくうタウン駅より徒歩3分)
			午後	13時～17時(12時30分～16時30分)*	
		土曜日	夜間	18時～21時(17時30分～20時30分)	
		木曜日(小児科のみ)	午後	20時～23時(19時30分～22時30分)	
和歌山市夜間休日応急診療センター	内科・小児科	12月30日(金)～1月3日(火)	午前	10時～12時	☎073-425-8181 和歌山市吹上5丁目2-15
			午後	13時～17時	
			夜間	19時～翌6時	
	耳鼻咽喉科		午後	13時～17時	
			夜間	19時～24時 ※12月29日(木)～1月3日(火)のみ 翌6時まで医師待機	

*日曜日、祝日、年末年始の診療では、午前の診察状況により、午後の診察開始が遅れる場合があります。

※泉州南部初期急病センターの詳細については、岬町ホームページをご覧ください。

※和歌山市夜間休日応急診療センターを受診される前に、必ず一度お問い合わせください。

受診される方は、健康保険証・医療証をお忘れなくご持参ください。

▶ 問合せ／保健センター ☎492-2424



■ 年末年始の救急医療情報

泉州南広域消防本部では、12月29日(木)～平成29年1月3日(火)に診察している病院の情報を下記ホームページに掲載します。

<http://www.senshu-minami119.jp/>

※掲載している病院であっても救急搬送や、当直医師の変更などで診察できないこともありますので、受診前に必ず病院に電話で確認してください。また、小児科や眼科、耳鼻咽喉科は、診察している病院が限られ、夜間はさらに少なく、遠方になりますので、早めに受診してください。



10月の主な活動

1日	各小学校運動会	28日	岬町長生会連合会体育大会
3日	教育長辞令交付式		臨空まちづくり研究会／設
6日	岬町婦人防火クラブ連合		立総会・第1回研究会
	会発足10周年記念式典	29日	岬町文化祭開会式
8日	各保育所運動会	30日	河南町町制施行60周年記
13日	例月監査(監査委員)		念式典
14日	泉南郡監査委員連絡会研		高石市制施行50周年記念
	修会(監査委員)		式典
26日	政策形成実践研修		

こんにちは
岬町議会
です

ふるさと納税のPRにご協力をお願いします

岬町では、ふるさとへの思いやまちづくりに共感いただける方の思いを寄附としてお受けし、まちづくりに活用させていただきます。

ふるさと納税をされるとその寄附金額の一部が所得税や個人住民税から控除され、さらに、岬町の特産品等を謝礼品としてお送りしています。(詳細については岬町ホームページをご覧ください)

年末年始に岬町へ帰省されるご家族や友人の方に、岬町のふるさと納税をお知らせください。

※申込方法や謝礼品については、岬町ホームページでご確認いただくか、電話でお問い合わせください。

※岬町にお住まいの方も岬町へふるさと納税をいただくことができます。



▶岬町ホームページ(ふるさと納税)

http://www.town.misaki.osaka.jp/kikakuseisaku/ki_page/ki_page_0041.html

▶問合せ／まちづくり戦略室 地方創生企画政策担当 ☎492-2775

人の動き

平成28年11月1日現在

	世帯数	人口	男	女
世帯／人	7,620	16,305	7,674	8,631
前月比	-1	-20	-2	-18



12・1月の イベント・ 催し情報

12月31日までの日程は
カレンダー(最終ページ)に
掲載しています。

第3回 里山おもしろ講座

竹を伐^きって正月飾りを作り
ます。

- ▼日時／12月17日(土)9時
30分
- ▼場所／孝子小学校集合
- ▼参加費／無料(18歳以上の
方)
- ▼申込先・問合せ／みさき里
山クラブ ☎080-570
316875(渡辺)、FAX 49
410500(長原)、✉km-
fateishi@rinkuzaq.ne.jp



手芸教室

障がい者理解の講座で手芸
教室を開催します。一緒にマカ
ロンポーチを作成しませんか。

- ▼日時／12月10日(土)13時
～15時30分
- ▼場所／地域活動支援セン
ターまつのき園
- ▼対象／岬町在住の人
- ▼作る物／マカロンポーチ
- ▼定員／先着15人(先着順、
事前に電話予約をしてくださ
い。)



- ▼参加費／300円(材料代
込み)
- ▼問合せ／まつのき園 ☎47
116863(平日9時～17
時)

親子ランニング 参加者募集

- ▼日時／平成29年2月19日
(日)10時30分スタート

- ▼コース／りんくう公園内
- ▼種目／1kmまたは2km

- ▼制限時間／30分以内

- ▼募集人数／200組(定員
を超える場合は抽選)

- ▼参加資格／泉州9市4町
在住の3歳～小学3年生まで

- ▼子どもと保護者の2名1組
(就学前幼児は1kmのみ)

- ▼参加費／1組1500円
(傷害保険代含む)

- ▼申込方法／申込用紙は、各
市町スポーツ担当課又は泉州
国際市民マラソン事務局に設
置しています。また、泉州国際
市民マラソンホームページから

- もダウンロード出来ます。受付
は、各市町スポーツ担当課ま
で持参又は泉州国際市民マラ
ソン事務局まで郵送ください。

- ※FAXでの申込みは受付で
きません。

- ▼申込期間／12月5日(月)
～19日(月)

- ▼問合せ／泉州国際市民マラ
ソン事務局 〒596-1000

- 54 岸和田市宮本町27-11

- 泉州ビル8階 ☎436-13

- 440

- ※詳しくは、泉州国際市民マ
ラソンホームページをご覧だ
さい。

図書室だより



本の紹介

東京會館とわたし

著者:辻村 深月

女子的生活

著者:坂木 司

海に見える理髪店

著者:萩原 浩

本のリクエストを受け付けています。

淡輪公民館では、大阪府立中央図書館より本の貸し出しを受けています。公民館にない本、貸出中の本もリクエストしてください。

▶淡輪公民館・図書室 ☎494-0300





歳末火災特別警戒実施中 12月1日(木)～31日(土)

『消しましょう その火その時 その場所で』
年の瀬を迎えあわただしくなり、火に対する警戒心がうすれがちになるこの時季、泉州南消防組合各消防署及び各市町消防団では歳末火災特別警戒を実施します。

期間中は、昼夜の巡回を強化し、火遊びや放火などによる火災の防止に努めながら、みなさんに「火の用心」を呼びかける巡回広報を行います。

また、消防車や救急車の通行の妨げとなる駐車車両の移動や消火栓・防火水槽付近に置かれた物品の撤去指導の強化など、火災被害の低減に努めます。みなさんも火の元、火の取り扱いには細心の注意を払うようお願いします。

《放火されない環境づくり》
放火による火災を防止するために、家の周りを常に整理し、大掃除などで出たごみは、収集日の朝に出すなど、放火されない環境をつくりましょう。

救急安心センターおおさか

病気やケガで「病院に行った方がいいのか?」「診てもらえる病院を教えてくださいませんか?」「救急車を呼べばいいのか?」など、相談員・看護師が、医師の支援体制のもと24時間体制で救急医療相談に対応しています。

緊急性が高いときには、すぐに救急車を出動させるなど、1本の電話でみなさんに安全・安心を提供します。

- ☎#7119.....固定電話(プッシュ回線)、携帯電話、PHS
- ☎06-6582-7119.....固定電話(ダイヤル回線)、IP電話

※緊急時には迷わず119番をしてください。

幼年消防クラブ結成式・婦人防火クラブ10周年記念式典を合同開催

10月6日、学校法人ザビエル学園海星幼稚園幼年消防クラブ結成式並びに、岬町婦人防火クラブ連合会発足10周年記念式典が海星幼稚園において合同開催されました。結成式では、幼年消防クラブ旗・まとい等の贈呈を受けたのち、園児たちが元気よく防火の誓いを宣誓、鼓隊による防火演技も披露しました。


10周年記念式典では、連合会の設立から防火防災思想の普及啓発に多大な貢献をされた婦人防火クラブ員に対して、田代岬町長より感謝状と記念品、岬消防署長より感謝状が贈呈されました。また、婦人防火クラブ員は防火紙芝居を披露し式典を盛り上げました。



救急隊からのお願い

「救急車で行けば早く診てもらえるから」「病院の場所がわからないから」などでの救急車の要請は、本当に救急車を必要とする人の救命活動に支障をきたします。救急車の適正利用にご協力をお願いします。

▶問合せ／泉州南広域消防本部 予防課
☎469-0119、FAX460-2119

 ●火災・救急・救助は局番なしの☎119番
●携帯電話からも局番なしの☎119番
●医療機関照会・救急医療相談は「救急安心センターおおさか」
●携帯電話・プッシュ回線からは「☎#7119」
●IP電話・ダイヤル回線からは「☎06-6582-7119」

地域の子育て 応援します!

親子で気軽に遊びに来てください。子どもたちは、「見て・触れて・感じて!」いろいろな事を学びます。保護者のみなさんと一緒に悩み・考え・学びながら子育てを楽しみましょう。そして大切な子どもたちを地域で温かく見守り育てていきましょう。

☀️ 幼児教室のお知らせ

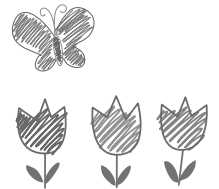
- ▶日時/12月16日(金)10時30分~11時30分
- ▶場所/子育て支援センター
- ▶対象/1歳児~就学前児
- ▶内容/クリスマス会
- ▶持ち物/着替え・お茶・タオル
- ▶駐車場/支援センターにお問い合わせください。
※警報発令時は、中止です。※今回は金曜日ですので、お間違いのないようにお願いします。
- ▶問合せ/子育て支援センター ☎492-1350
淡輪保育所 ☎494-3567

☀️ 親子の交流・仲間づくりの場 出張ほのぼのクラブ IN 望海坂第一集会所

- 親子の交流、仲間づくりの場としてご利用ください。
- ▶日時/12月14日(水)10時30分~11時30分
 - 保健師の育児相談があります。
 - 12月21日(水)10時30分~11時30分
 - わらべ唄遊び、絵本等の紹介と栄養士による栄養相談。
 - ▶場所/望海坂第一集会所
 - ※参加費として1家族につき年間300円いただきます。
(平成29年3月末まで)
 - ▶問合せ/保健センター ☎492-2424

☀️ 園庭遊びのお知らせ

- ▶日時/12月21日(水)10時~11時
- ▶場所/淡輪・深日・多奈川保育所
- ▶内容/園庭遊び・子育て相談(身体計測もあります)
- ▶持ち物/着替え・帽子・お茶・タオル
- ▶駐車場/各保育所にお問い合わせください。
※雨天時は、中止です。※今回は水曜日ですので、お間違いのないようにお願いします。
- ▶問合せ/各保育所
淡輪保育所 ☎494-3567
深日保育所 ☎492-4955
多奈川保育所 ☎495-5030



毎月8日は『こども安全デー』です!

町内のこどもを犯罪から守るため、みなさまのご協力をお願いします。
※地域安全ボランティアの登録は随時受け付けています。

- ▶岬町教育委員会 ☎492-2719



🍏 アップル館からお知らせ 🍏

12月はクリスマスの絵本を展示しています。

○クリスマスおはなし会 (パネルシアター・紙芝居等)

ミニクリスマスカードも作ります
▶日時/12月17日(土)14時~



○わらべうたで遊ぼう!

▶日時/12月20日(火)11時~11時30分
▶対象/乳児(0~1才)

○絵本入門講座「りんごっこ」保育あり

▶日時/12月15日(木)10時15分~12時
見学可

※年末年始の休館日/12月26日(月)~1月3日(火) ホームページ「岬町立アップル館」で検索してください。

▶問合せ/アップル館 ☎492-6050(FAX共)



税



12月の納税

町府民税(第4期分)

▼納期限/12月26日(月)

納期限までに、お近くの金融機関や郵便局、コンビニエンスストアで納めてください。

銀行口座振替又は、郵便局自動払込をご利用の方は、預

貯金残高をお確かめください。振替日又は払込日は、12月26日(月)です。

▼問合せ/税務課 納税係

49212765 ☎

税|収|確|保|重|点|月|間|

岬町ならびに大阪府からのお知らせです。

12月は「税収確保重点月間」です。岬町では大阪府と連携し、滞納者に対する徹底した催告や財産の差し押さえなどを行い、納期限内に納税された方との税の公平性を確保します。

▶問合せ/

○町税の納付に関すること
税務課 納税係 ☎492-2765

○府税の納付に関すること
大阪府泉南府税事務所

☎439-3601



大阪府広報担当副知事
もずやん



税務署からのお知らせ

○平成28年分所得税等の確定申告のお知らせ

所得税及び復興特別所得税の申告書の受付は、平成29年2月16日(木)～3月15日(水)です。

○税務署確定申告会場のご案内

税務署の申告会場は、平成29年2月16日(木)から開設となります。また、確定申告期間中、申告相談の受付終了時間は16時までとなります。

なお、開設日前は、通常窓口での相談となり、大変混雑することが予測されますので、下記の会場又は国税庁ホームページの「確定申告書等作成コーナー」をご利用ください。

確定申告期前に年金受給者や給与所得者の医療費控除等に係る還付申告会場を開設しますので、ご利用ください。

▶場所/たじりふれ愛センター4階 泉南郡田尻町嘉祥寺883-1(南海本線「吉見の里駅」徒歩9分)

▶開設期間/平成29年2月8日(水)～2月14日(火)(土日を除く5日間)

▶開設時間/10時～16時(12時～13時を除く)

※本年は、イオンモール泉南及び岬町役場の事前年金等申告会場は開設していません。

なお、会場の駐車場は狭いため、お越しになられる際には、電車・バス等の公共の交通機関をご利用ください。

○岬町申告会場のお知らせ

昨年まで開催していました岬町役場の事前年金等申告会場に代えて、平成29年2月16日(木)～2月28日(火)の間、岬町役場において、近畿税理士会泉佐野支部による申告相談会を開催しますので、是非ご利用ください。

○パソコン等による申告書の作成

確定申告書は、ご自宅のパソコン又はタブレット端末から、国税庁ホームページの「確定申告書等作成コーナー」を利用して簡単に作成することができます。作成した申告書は、プリンタで印刷して郵送又はe-Taxを利用して提出してください。

なお、プリンタがなくても、コンビニ等のプリントサービスを利用して印刷することも可能です。

作成コーナーの操作等でご不明な点は、e-Tax・作成コーナーヘルプデスクで確認できます。(☎0570-01-5901)

▶問合せ/

泉佐野税務署 総務課

☎462-3471



平成29年度以降に適用される町・府民税の改正について

■給与所得控除の見直し

給与所得控除の上限について、次のとおり引き下げられました。

	現行(平成26～28年度分)	平成29年度分
上限額が適用される給与収入	1,500万円	1,200万円
給与所得控除の上限額	245万円	230万円

■住宅ローン控除の延長

消費税率の引上げに伴う税負担の増加による影響を平準化し、緩和する観点から拡充された住宅ローン控除の措置について、消費税率10%への引上げ時期の変更に伴い、平成31年6月30日までとされていた適用期限を平成33年12月31日までに、2年6か月延長されました。

■日本国外に居住する親族に係る扶養控除等の書類の添付等義務化

日本国外に居住する親族(国外居住親族)に係る扶養控除等の適正化の観点から、所得税の確定申告や個人住民税の申告等において、国外居住親族(16歳未満の扶養親族を含む)に係る扶養控除・配偶者控除・配偶者特別控除・障害者控除の適用を受ける人は、親族関係書類及び送金関係書類を添付、または提示をしなければならないこととされました。



▶問合せ／税務課 ☎492-2765

5 国民年金保険料を納めないまま放置すると、将来、老齢基礎年金を受け取ることが出来なくなったり、いざというときの障害基礎年金や遺族基礎年金を受け取ることが出来なくなったりする場合があります。保険料を納めることが経済的に難しいときは、未納のままにしないで、「国民年金保険料免除・納付猶予制度」の手続きを行ってください。申請時点から2年1カ月前までの期間について、さかのぼって申請することができます。

国民年金保険料の納め忘れはありませんか？

国民年金保険料を納めないまま放置すると、将来、老齢基礎年金を受け取ることが出来なくなったり、いざというときの障害基礎年金や遺族基礎年金を受け取ることが出来なくなったりする場合があります。

年金



○ これまでに大阪府が交付した手帳は、権限の委譲後も有効です。
○ 障害等級などにより、1月以降の申請分でも大阪府が交付する場合があります。
▼ 問合せ／広域福祉課 ☎49312023(直通)、地域福祉課 ☎49212700(直通)

平成29年1月から身体障害者手帳・精神保健福祉手帳の交付事務を行います

大阪府から手帳交付事務の権限移譲を受け、1月から岬町名での手帳の交付を広域福祉課で行います。
なお、申請などの手続きは、これまで通り地域福祉課で受け付けします。

福祉



申請はもうお済みですか？
↳臨時福祉給付金

平成26年4月から消費税率が8%になりました。

消費税の引き上げに際し、所得の低い方々や世帯への影響を緩和するために、平成28年度も臨時的な措置として臨時福祉給付金が支給されることになりました。

※対象者と見込まれる方に詳しい説明と申請書を8月下旬にお送りしています。申請書の提出後、受付、審査と手順を追って決定通知が送付され、振込が完了します。

申請期間は平成29年2月1日までとなっています。期間を過ぎますと給付金が受け取れなくなりますのでご注意ください。

○臨時福祉給付金

▼対象者／町民税が課税されていない方

※ただし、課税されている方に生活の面倒を見てもらっている方、生活保護の受給者である場合などは除かれます。

▼支給額／1人につき3000円

▼問合せ／岬町臨時福祉給付金担当 ☎46819692

募集



平成28年度犬の適正飼養普及啓発事業
「犬の飼い方教室」

▼開催日／平成29年2月11日(土)・12日(日)

▼開催場所／大阪府立大学りんくうキャンパス(泉佐野市りんくう往来北1-58)

▼内容／

○平成29年2月11日(土) 13時30分～16時30分予定

犬を飼うときのきまりや健康管理、しつけ方の講義

○平成29年2月12日(日) 10時～16時30分予定

飼い犬同伴参加(犬の大きさでグループ分け、各グループ5組程度) ※前日の講義を受講した方のみ。同伴犬無しの場合

参加者は見学。申込多数の場合は抽選。

▼対象／犬を飼養し、犬に飼犬登録と今年度の狂犬病予防注射接種をしている方、およびこれから犬を飼養する予定の方で、大阪府動物管理指導所泉佐野分室管内地域(和泉市、泉大津市、高石市、忠岡

町、岸和田市、貝塚市、熊取町、泉佐野市、田尻町、泉南市、阪南市、岬町)在住の方。

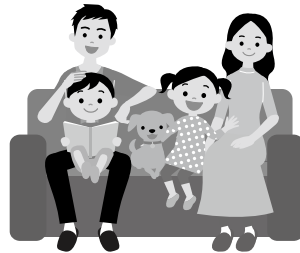
▼参加費／無料

▼申込受付／12月1日(木)～12月28日(水)

▼申込方法／郵送(※切当日消印有効)、FAXまたは電話 大阪府動物管理指導所泉佐野分室(泉佐野市上瓦屋583-1)

▼問合せ／☎46419777
7(土日祝除く)9時～17時45分 FAX 46419775

その他



浄化槽の定期検査を受けましょう

浄化槽管理者は、浄化槽法で「保守点検」や「清掃」の実施とあわせて、毎年1回「定期検査」

番川水系河川整備計画(原案)及び東川水系河川整備計画(変更原案)に対する意見募集および住民説明会を開催します

大阪府では、「番川水系河川整備計画」の策定および「東川水系河川整備計画」の変更に向けて、原案(変更原案)を検討しています。本計画をより良いものとするため「番川水系河川整備計画(原案)」「東川水系河川整備計画(変更原案)」および関係資料を縦覧し、住民の皆さまからのご意見を募集します。併せて、この計画に関する説明会を開催いたします。

▶縦覧場所／大阪府岸和田土木事務所、大阪府河川室、岬町役場情報公開コーナー

▶縦覧期間／番川水系 12月2日～1月6日、東川水系 12月21日～1月20日

○住民説明会 番川水系

▶日時／12月22日(木)19時～20時30分

▶場所／岬町役場 住民活動センター

○住民説明会 東川水系

▶日時／1月10日(火)19時～20時30分

▶場所／岬町役場 住民活動センター

▶詳細サイト／大阪府岸和田土木事務所 <http://www.pref.osaka.lg.jp/kishido/topics/index.html>

大阪府河川室 http://www.pref.osaka.lg.jp/s_kasen/

▶問合せ／大阪府岸和田土木事務所尾崎出張所 維持・河川グループ ☎471-0351

大阪府河川室河川整備課 ☎06-6941-0351



査」(11条検査)を受けることが義務付けられています。この検査は、浄化槽が適正に機能し、放流水が適切な水質であるか確認する検査です。

▼定期検査の申込に関する問合せ／大阪府知事指定検査機関 一般社団法人大阪府環境水質指導協会 ☎25713531

▼浄化槽に関する問合せ／泉佐野保健所環境衛生課 ☎46217982

ノロウイルスによる感染性胃腸炎にご注意を！

ノロウイルスに汚染された食物や感染者の嘔吐物・便から経口感染し、非常に感染力が強いものです。症状は、下痢・吐き気・嘔吐・腹痛などで、通常1〜3日位で回復します。

■二次感染予防のために

- 調理や食事前、トイレのあとはしっかり手を洗いましょう。
- 嘔吐物や便を処理するときは、使い捨てのビニール手袋などを使用しましょう。
- 嘔吐物や便を処理するときは、次の3原則を守りましょう。
- ①すぐにふき取るノロウイルス

は乾燥すると空中に漂いやすく、これが口に入ると感染することがあるため、速やかに処理することが重要です。

- ②乾燥させない
- ③消毒する(汚れた衣服や床、トイレのノブなど) ※ノロウイルスの消毒には家庭用塩素系漂白剤が有効です。消毒用アルコールや逆性石けんはあまり効果がありません。

▼問合せ／保健センター ☎49212424

インフルエンザにご注意を！

インフルエンザは毎年12月〜3月に流行し、普通のかぜとは違い38℃以上の発熱、頭痛、関節痛など全身の症状が突然現れます。お子様ではまれに急性脳症を、高齢の方や免疫力の低下している方では肺炎にかかるなど重症になることがあります。

体調がいつもと違う場合には早めに医療機関を受診しましょう。

■インフルエンザの予防方法

- 外出後の手洗い、うがい
- 加湿器等を利用して、適度な湿度(50〜60%)を保持(加湿器がなければ、濡れたタオルを室内に干すだけでも湿度は上がってきます。)
- 十分な休養とバランスのとれた栄養摂取
- 人混みや、不要不急の外出を控える。外出する場合にはマスクを使用
- 流行前のワクチン接種

▼問合せ／保健センター ☎49212424

ATMを悪用した還付金詐欺急増中！



犯人は市役所等の職員を名乗り、「医療費の過払い金がある」とATMで受け取れる」と電話をかけてきて、無人ATMまで誘い出し、犯人の口座にお金を振り込ませています。

- ATMで、医療費等の返金手続きは、絶対にできません！
- 携帯電話をしながらATMを操作されている高齢者の方を見かけたら、一度声を掛ける等のご協力をお願いします！

12月は大阪府献血推進月間です！

～400ml献血にご協力を～

- ▶日時／12月18日(日)10時～12時、13時～16時
- ▶場所／オークワ岬店
- ▶対象／400ml献血は男性17歳～69歳、女性18歳～69歳 ※65歳以上の方は、60～64歳の間に献血経験のある方に限ります。
- ※輸血を受けられる患者さんの安全性を高めるため、現在400mlの献血の需要が高まっており、200ml献血はお断りする場合があります。皆様のご理解とご協力をお願いいたします。
- ▶協力／岬ライオンズクラブ
- ▶問合せ／保健センター ☎492-2424

～さあ 献血へ～

『12月は大阪府献血推進月間!』

献血については大阪府赤十字血液センターのホームページをご覧ください。

○パソコン

<http://wanonaka.jp>

○携帯

<http://wanonaka.jp/mobile>

大阪府広報担当 副知事もずやん



KIX-ITM WINTER FESTA 2016-2017開催!

○スノーパーク

- ▶日時／12月3日(土)・4日(日)10時～16時
 - ▶場所／関空展望ホール「Sky View」団体バス駐車場
 - ▶内容／展望ホールに雪の広場が出現!
- 毎年大好評のイベントを今年も開催します。飛び立つ飛行機を見ながら雪遊びをお楽しみください。3日(土)には、サンタクロースがスノーパークに会場にやってきます。

○Finland Day

- ▶日時／12月3日(土)11時～18時
- ▶場所／ホテル日航関西空港、関空展望ホール「Sky View」
- ▶内容／1日を通して北欧のフィンランドを体感できるイベントを開催! またFinland Dayの開催を記念して、関空展望ホール「Sky View」では11月26日(土)～2017年1月31日(火)の期間、フィンエアーの機内食やフィンランドグッズの販売を行います♪

○イルミネーション点灯式

- ▶日時／12月3日(土)17時30分～18時
- ▶場所／関空展望ホール「Sky View」メインホール4階スカイデッキ
- ▶内容／「サンタクロースのオフィシャルエアライン」であるフィンエアーに乗って、フィンランド・サンタクロース・ファウンデーション公認のサンタクロースがやってきます!一緒にスカイデッキのイルミネーションに明かりを灯そう。

○ブービィサンタからのクリスマスプレゼント

- ▶日時／12月24日(土)11時～16時
- ▶場所／関空展望ホール「Sky View」
- ▶内容／館内にサンタに扮した展望ホールのキャラクター「ブービィ」が登場。出会えた方にはささやかなクリスマスプレゼントがありますよ♪

○関空展望ホール「Sky View」初日の出早朝営業

- ▶日時／2017年1月1日(日)4:00～
- ▶場所／関空展望ホール「Sky View」
- ▶内容／関西有数の「初日の出スポット」として、毎年多くのご来場いただいております関空展望ホール「Sky View」では、元旦早朝より営業を開始します。飛び立つ飛行機と初日の出のコラボレーションをお楽しみください。

○KIX-ITM ウィンターイルミネーション

- ▶日時／11月26日(土)～2017年2月26日(日)
- ▶内容／「日本と世界をつなぐ和のあかり」をテーマに、鮮やかなイルミネーションによって、KIXとITMの両空港を彩ります。

○KIX-ITM 笑顔でつなぐ

スマイルキャンペーン ～大抽選会～

- ▶キャンペーン期間／12月1日(木)～12月18日(日)
- ▶場所／関西国際空港、大阪国際空港
- ▶内容／期間中、KIXまたはITMの各店ご利用時に発行されるお買い上げレシートを集めていただき、両空港で開催する抽選会場に持参いただくと、税込合計2,000円(合算可)(ただし、KIX出国エリア会場では税込合計10,000円(合算可))で1回抽選会(KIX:12月17日(土)～18日(日)、ITM:12月10日(土)～11日(日))に参加いただけます。両空港で使えるお買物券などが当たります。

○ポケモンのクリスマスツリーと

パイロット姿のピカチュウ記念撮影会

- ▶日時／開催中～12月25日(日)の終日(ピカチュウ撮影会は、12月3日(土)以降の土、日の13時～、15時～)
- ▶場所／第1ターミナルビル 2階中央 KIXギャラリー前
- ▶内容／KIXギャラリー前にポケモンのクリスマスツリーが登場。また、期間中の12月3日(土)以降の土日祝には、ポケモンストア関西空港店限定商品のご購入につき、パイロット姿のピカチュウと一緒に記念撮影ができるイベントを開催。

○ヨーロッパフェア in Sky View 第2弾

- ▶日時／11月26日(土)～2017年1月31日(火)8時～22時
- ▶場所／関空展望ホール「Sky View」
- ▶内容／ドイツの信号機のキャラクター「アンペルマン」とタイアップし、パネル展示やグッズ販売等を実施します。さらに、期間中はアンペルマンをモチーフにしたクリスマス装飾で展望ホールを彩ります!



▶問合せ／関西エアポート株式会社 ターミナル営業部 ☎455-2060(平日9時～17時)

関西国際空港からのフライトが増え、ますます充実します!

11月21日(月)から、春秋航空が淮安⇄関西線を、11月24日(木)から掲陽⇄関西線をそれぞれ週1便で新規就航します。いずれの路線も、関西空港からの新規就航地点となります。さらに、12月13日

(火)からは、ジンエアーが関西⇄仁川線を週21便から週25便へ拡充し、関西空港からの海外旅行がますます便利になります。

▶問合せ／関西空港案内 ☎455-2500





各種相談

Consultation

相談業務名	日時等	場所・予約・問合せ
法律相談(予約制)	12月14日(水)・26日(月) 14時～17時(定員6名)	○水道庁舎1階会議室 まちづくり戦略室 ☎492-2775
行政相談	12月21日(水)10時～12時	○役場相談室 まちづくり戦略室 ☎492-2775
障がい者相談	○愛の家「みらい」相談室 〈平日〉9時～17時	○愛の家「みらい」相談室 ☎494-1200 ☎494-0102/✉mirai@ainoie.jp
	○障がい者出張相談(要予約) 12月21日(水)13時30分～16時	○役場相談室 地域福祉課 ☎492-2700
介護相談	〈平日〉9時～17時30分	○岬町地域包括支援センター 高齢福祉課 ☎492-2716
教育に関する相談	〈平日〉13時30分～15時(要予約)	○学校教育課・指導課 ☎492-2719
消費者相談	12月9日(金)13時～16時	○役場監査委員室 産業観光課 ☎492-2749
人権擁護委員による 人権相談	12月6日(火)・20日(火) 13時30分～15時	○役場監査委員室 人権推進課 ☎492-2773 ※予約不要
人権協会による 人権相談	月・火・木曜日(祝日は除く)の 9時～17時 ※受付は16時まで	○岬町人権協会多奈川事務所 (文化センター内) ☎492-3270
	水・金曜日(祝日は除く)の 9時～17時 ※受付は16時まで	○岬町人権協会淡輪事務所 (岬町交流センター内) ☎494-1508
総合生活相談	火・水・木曜日(祝日は除く)の 9時～17時 ※受付は16時まで	○岬町人権協会多奈川事務所 (文化センター内) ☎492-3270
	金曜日(祝日は除く)の 9時～17時 ※受付は16時まで	○岬町人権協会淡輪事務所 (岬町交流センター内) ☎494-1508
地域就労支援相談	〈平日〉(祝日は除く)の 9時～17時 ※受付は16時まで	○岬町人権協会多奈川事務所 (文化センター内) ☎492-3270
	月・木曜日(祝日は除く)の 9時～17時 ※受付は16時まで	○岬町人権協会淡輪事務所 (岬町交流センター内) ☎494-1508
障がい者就労・生活相談	〈平日〉9時～17時	○NPO法人障害者自立支援センター ☎463-7867/☎463-7890
保健師健康相談	〈平日〉9時～17時30分	○保健センター ☎492-2424
乳幼児育児健康相談	1月5日(木)10時～12時	○保健センター ☎492-2424
発達クリニック(予約制)	12月12日(月)13時30分～ ※小児科医師の相談があります	○保健センター ☎492-2424 対象/乳幼児
育児相談	〈平日〉10時～16時30分	○子育て支援センター ☎492-1350
療育相談	〈平日〉10時～16時30分	○こぐま園 ☎492-1131
相続・遺言相談(予約制)	12月20日(火)13時～16時 ※行政書士による相談を行います	○保健センター 予約/まちづくり戦略室 ☎492-2775
出張福祉なんでも相談	○喫茶たまり場(みんなのたまり場) 12月6日(火)11時～13時	○岬町地域包括支援センター 高齢福祉課 ☎492-2716
	○喫茶めだか組(多奈川小学校) 12月14日(水)13時～15時	○いきいきネット相談支援センター ☎492-2955(平日相談も受け付けています) ○岬町社会福祉協議会 ☎492-0633
生活困窮に関する相談 (随時の場合は要予約)	12月14日(水)14時～16時	○大阪府岸和田子ども家庭センター 生活 福祉課 はーと・ほっと相談室 ☎441-2760

※災害等やむを得ない事情により開催できない場合があります。くわしくはお問い合わせください。



12月のカレンダー



日	月	火	水	木	金	土
27	28	29	30	1	2	3
			出張ほのぼのクラブ(11月号)			ホッと、な手作り教室(11月号)
					と	
4	5	6	7	8	9	10
	乳幼児育児健康相談(11月号)	人権相談、出張福祉なんでも相談(P13)	特定健診・各種がん検診等(11月号)	事業継続計画セミナー(11月号)	心の健康相談(11月号) 消費者相談(P13)	手芸教室(P5)
ア	アビさ生歴	淡歴			と	
11	12	13	14	15	16	17
第32回みさきファミリーマラソン	発達クリニック(P13)		出張ほのぼのクラブ(P7) 法律相談、出張福祉なんでも相談、生活困窮に関する相談(P13)	絵本入門講座(P7)	幼児教室(P7)	里山おもしろ講座(P5) クリスマスおはなし会(P7)
	アビさ生歴	淡ア歴			と	
18	19	20	21	22	23<天皇誕生日>	24
献血(P11)		わらべうたで遊ぼう!(P7) 人権相談、相続・遺言相談(P13)	園庭遊び、出張ほのぼのクラブ(P7) 行政相談、障がい者相談(P13)			
ア	アビさ生歴	淡歴			淡生歴	
25	26	27	28	29	30	31
	法律相談(P13)					
	アビさ生歴	淡ア歴	ア	淡アさ生歴	淡アビさ生歴と	淡アビさ生歴と

淡 = 淡輪公民館休館日 ア = アップル館休館日 ビ = ピアッツァ5休館日 さ = さんぼるた(深日港観光案内所)
生 = 生涯学習課(青少年センター・文化センター)休館日 歴 = 岬の歴史館休館日 と = とっとパーク小島

※くわしい内容は掲載ページをご覧ください。()内の数字は掲載ページまたは掲載号



■編集・発行／岬町役場 まちづくり戦略室 〒599-0392 大阪府泉南郡岬町深日2000-1
■広報に関するご意見・問合せ／☎072-492-2775
(各課へのお問い合わせは直通番号をご利用ください)

※広報岬だよりは毎月8,000部を作成し、1部あたりの単価は15円です

<ホームページ> <http://www.town.misaki.osaka.jp>

<Facebook> <https://www.facebook.com/misakitown>



公式Facebook