

# 新基準消防団夏活動服仕様書

(難燃ストレッチトロピカル)

岬町

## 第1章 総則

### 1 通則

- (1) この仕様書は、平成29年度に岬町が整備する消防団活動服（以下「活動服」という）について、必要な事項を定めるものとする。
- (2) 完成品は、寸法、形状等がこの仕様書による他、「消防団員制服基準（昭和25年2月4日旧国家公安委員会告示第1号）」に規定されたものとし、傷、汚れ、その他外観を損なうようなものであってはならない。
- (3) 本仕様書に明示されていない事項であっても、通気性、強度、帯電、静電防止等、活動服としての機能を十分発揮できるように万全を施さなければならない。

### 2 納入場所

岬町が指定する場所

### 3 購入数量

活動服上下102着

### 4 納入期限

平成29年12月28日

### 5 その他

- (1) 活動服の製作に要する費用は、契約金額のとおりとし、追加支出は認めない。
- (2) 縫製については、各部の縫い合せ部はすべて優良で縫いとび、縫い外れ、その他の欠陥がないよう十分配慮し行わなければならない。又仕様書に記載なき事項についても良心的に対処すること。
- (3) 色相においても本町の標準指定色にあわせる事とし、色差は標準色に対して（ $\Delta 0.6$ 以内）であること。
- (4) 製品の納入に際しては、1着ごとにプレスした後ビニール袋により包装し、氏名、サイズが容易に確認できるようにし、消防団員名簿に基づき、分団ごとにまとめて納品すること。
- (5) 製作に伴う諸種の理由で、本仕様書に変更を要するとき、あるいは疑義が生じたきは、係員と協議し指示を受けなければならない。
- (6) 採寸については、各人によりサイズを決定するものとするものとし、サイズ表にない規格サイズ以外であっても、契約金額については、同額とする。
- (7) 同等品は可とする。

※同等品を希望する場合、「同等品規格確認票」（別紙1）を指定した日時までに提出すること。

## 第2章 提出物

### 1 原反出荷証明等

- (1) 品質並びに原反出荷引受書

入札者は入札時に使用生地について、紡績メーカーが発行した品質並びに原反出荷引受書を提出すること。

(2) 原反出荷証明書

落札業者は納品時に、紡績メーカーが発行した原反出荷証明書を提出すること。

2 見本品

(1) 見本品提出

落札業者は、活動服を製作する前に、カラーイメージ、形式等を確認するため、見本品を提出し、係員の検査を受けること。この時、仕様書の内容を落札業者の解釈にて勝手に変更してはならない。

第3章 仕様

1 形式

- (1) 上衣は、カッター衿型肩章付き、左上前、見頃及び袖配色切替、前比翼ファスナー仕立て、両胸雨ブタ付きアウトポケット（面ファスナー止め）、袖口ファスナー仕立て、右胸階級台、左胸名札台とする。
- (2) ズボンは、長ズボンの腰帯付きワンタック・アジャスター付き（ゴム不可）とし、両脇切りポケット、両脇雨ブタ付きカーゴポケット（カーゴポケットの雨ブタのみ配色）、左右尻ポケット（左のみフラップ付き釦止め）

2 生地材料

(1) 表生地（A）

項目	規格
種類	東レ 制電・先染め・抗菌消臭ストレッチロピカル K R T N B L T 静電防止素材、 抗菌・消臭繊維織り込み（加工は不可）
混紡率	モタグリル繊維 49%、 ポリエステル 20% レーヨン 20%、 ナイロン（消臭繊維コスメル）10% スパンデックス 1% 導電性繊維混入
糸番手	タテ 38 / 2 S（±5%以内） ヨコ 38 / 2 S（±5%以内）
密度	タテ 310本 / 10cm以上 ヨコ 250本 / 10cm以上
ピリング	4級以上
限界酸素指数 （L. O. 1）	30.0以上
摩擦帯 電電荷量	7 μ c / m <sup>2</sup> 未満
伸長率	14%以上

## (2) 副材料 (B)

項目	規格
素材	表生地材料 (A) と同規格
混紡率	表生地材料 (A) と同規格
色相	オレンジ (指定色)

(※上記記載の規格については、同等品以上とすること。)

## 3 縫製

### (1) 上位

- ア 主衿には芯を入れ、衿巾は背中央で 8 cm (衿台巾 4 cm) 衿先巾 8 cm とする。
- イ 身頃は 3 枚はぎとし、雨ボタン上部、ポケット下部から約 4 cm の箇所  
で縫い合わせる。中段には配色を施す。
- ウ 衿吊は、所定のを衿付き中央にはさみ縫付とする。
- エ 胸ポケットは、左右 2 個で雨蓋付きとし、マジック止めとする。  
雨蓋は、はさみ付けとし、切り返しはオーバーロック掛けとする。
- オ ペン差しは、左袖の肩章下部から 10 cm 下の位置に 2 本入りペン  
差しを取り付ける。
- カ 前立ては、比翼付きとし幅 4 cm とし、面ファスナーを 3 箇所縫い  
付け、ファスナーで開閉出来るものとする。
- キ 背部 (ヨーク) は、1 枚ヨークとする。巾は中央部で 16 cm とし、  
表一条飾りミシン縫いとする。
- ク 肩縫い片倒しくるみ縫いとする。
- ケ 脇縫いは、本縫し更にオーバーロックをかける。  
(インターロックミシン可)
- コ 袖の縫合せは本縫し、更にオーバーロックをかける。  
(インターロック可)
- サ 袖付け縫いは、本縫し更にオーバーロックをかけること。  
(インターロックミシン可)
- シ 袖口は、カフス巾 6 cm とし、ファスナー式とする。
- ス 片布は、上前胸ポケット裏面中央に所属・名前等を記入できる  
片布を縫付け、その下に品質表示を縫付ける。
- セ サイズネームは、衿付中央の下線に、はさみ縫い付ける。
- ソ 階級章台は、下前身頃雨蓋付根、中央上部 1.5 cm 上に、  
縦 2.5 cm 横 4.0 cm のマジックテープを四方縫い付ける。
- タ 肩章は、巾は 5 cm とし、端を袖付けの縫目に縫込み、クロスステ  
ッチを入れる。肩章の先は衿付根部とし、ボタンで止める。
- チ 裾折返しは、裾は 2 ツ折り縫いとして、水平タイプとする。
- ツ 背中プリントは、背中ヨークに反射シルバーで『岬町消防団』、

下段に反射ネイビー色で『OSAKA』とプリントする。

※字体・色は岬町役場と協議すること。

- テ 左胸名札台は、左胸ポケット位置より約10mm 上部に25mm 幅×長さ40mm 名札台マジック台を取り付け、名札を作成する。その上約5mm 上に反射シルバーで『岬町消防団』とプリントする。
- ト 背中・胸の文字の大きさ及び書体については、落札者と協議の上、決定するものとする。

## (2) ズボン

- ア 前タックは、左右各1本を外向けに付け、ワンタックとする。
- イ 腰帯の帯巾は、3.5cm 仕上り寸法とし、芯地を入れ、裏はマーベルトを付ける。また、サイズ調整用のアジャスターを取り付ける。(ゴムは不可)
- ウ ベルトループは、上部にループ巾2cm、長さ5cm のループを7本縫い付ける。
- エ 両脇ポケットは、両脇口の個所に0.6cm の飾りを掛け、他は割り縫い、口巾16cm とし、口端に閉止めをする。右袋内に共生地で小物ポケットを縫い付ける。
- オ カーゴポケットは、両脇に雨ブタ付きカーゴポケットを縫い付け、口巾17cm、深さ20cm とし、雨ブタは中央を面ファスナーにて止める。雨ブタのみ副生地を使用する。
- カ 左右尻ポケットは、上端より約8cm 下に、口巾15cm、深さ16.5cm の片玉にて雨ブタ付きのポケットを右に付け、雨ブタは釦にて止める。また、ポケット両口端は、それぞれ閉止めとする。
- キ 相引き・内股・尻縫いは、二本針縫いとする。
- ク 棒シックは、長さ9cm、巾2cm のものを付ける。
- ケ 裾口は、オーバーロック掛け股下仕上げにすること。
- コ 靴づれは、巾2cm、長さ18cm のものを付ける。
- サ サイズネームは、上前、腰裏に取り付ける。
- シ 穴かがりは、機械穴、鳩目とする。

## 4 寸法

寸法は、日本工業規格（JISL 4004 成人用衣料のサイズ）に規格するサイズとするが、見本によるサイズ合わせを行う。

規格サイズ外の当該者は、採寸を行うこと。

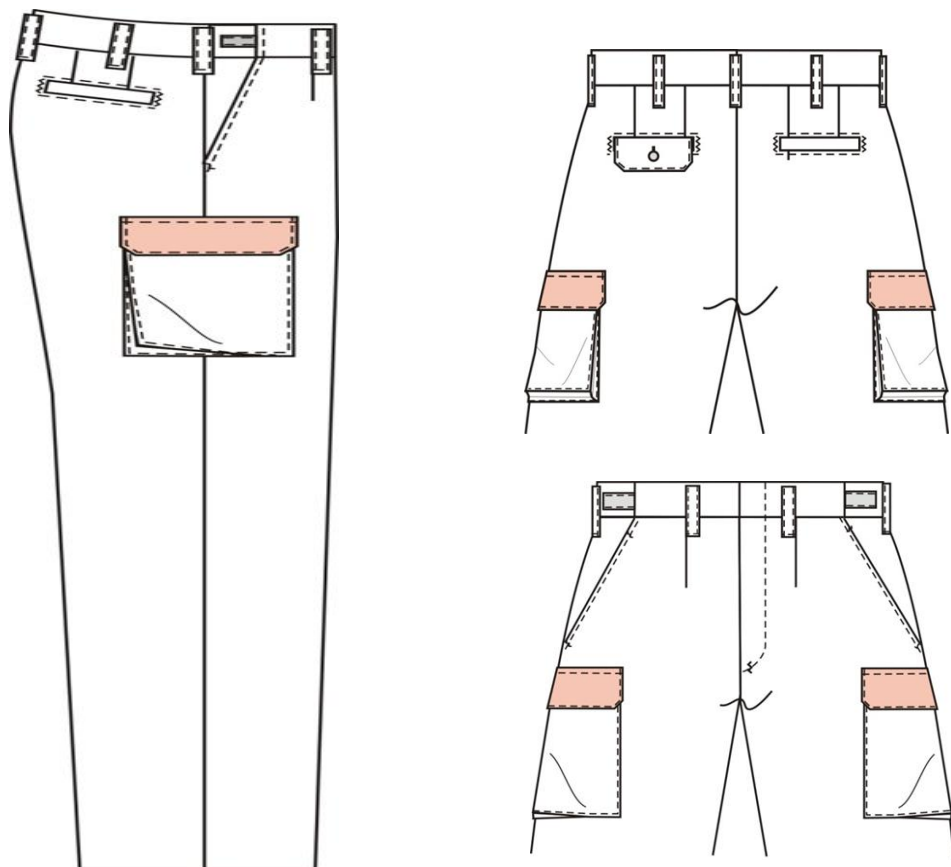
## 5 その他

形状は図のとおりとする。

【 上衣 】



【ズボン】



活動服上下 サイズ表

【上衣サイズ】

(出来上がり寸法) (単位: c m)

	ネック	上衣丈	胸囲	肩巾	袖丈
A S	3 7	7 5	1 0 0	4 3	5 3
A M	3 8	7 7	1 0 5	4 4	5 5
A L	3 9	7 9	1 1 0	4 6	5 7
A L L	4 0	8 1	1 1 5	4 8	5 9
A 3 L	4 2	8 4	1 2 0	4 9	6 3
B S	3 8	7 5	1 1 0	4 5	5 2
B M	4 0	7 8	1 1 5	4 7	5 4
B L	4 2	8 1	1 2 0	4 9	5 6
B L L	4 4	8 1	1 2 5	5 1	5 6
B 3 L	4 7	8 4	1 3 0	5 3	6 0

【ズボンサイズ】

(出来上がり寸法) (単位: c m)

	腰廻	股下	ワタリ巾
A 1	7 0	フリーサイズ	3 3
A 2	7 3	〃	3 3
A 3	7 6	〃	3 4
A 4	7 9	〃	3 4
A 5	8 2	〃	3 5
A 6	8 5	〃	3 5
A 7	8 8	〃	3 6
B 2	9 1	〃	3 6
B 3	9 5	〃	3 7
B 4	1 0 0	〃	3 8
B 5	1 0 5	〃	3 9
B 6	1 1 0	〃	4 0

【型紙、NUCラベル】

落札業者は、製造に関わる型紙（製造メーカー調達品）とNUCラベルを日本消防協会推奨の（公財）日本ユニフォームセンターから調達する事。NUCラベルは活動服上下に縫い付ける事。

【デザイン】 落札業者は、日本消防協会推奨のデザイン、生地、型紙を使用すること。

