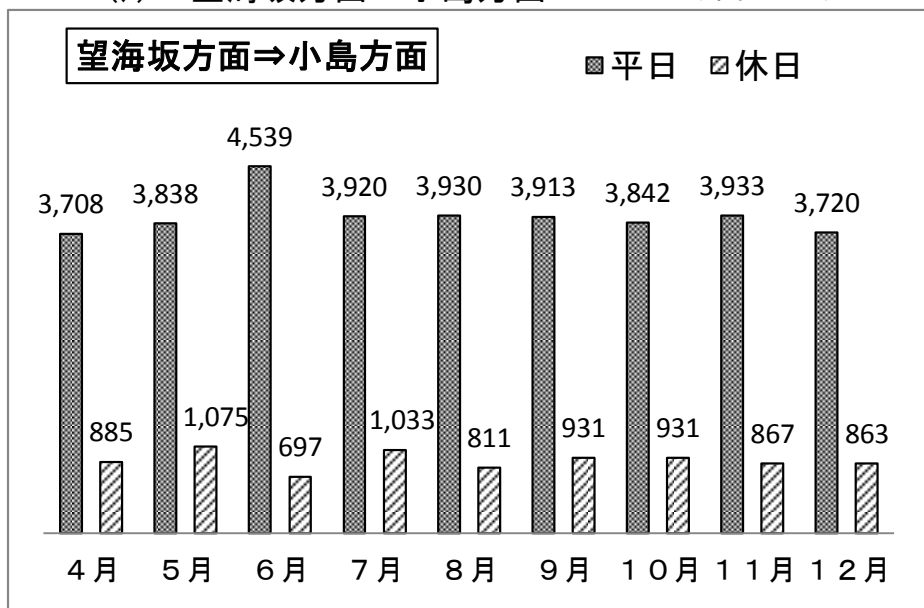


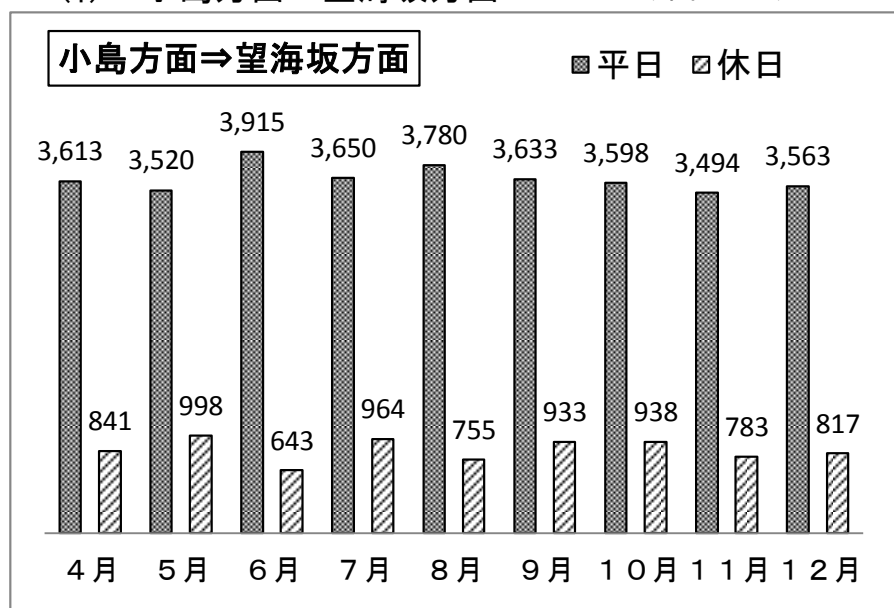
I. 基本路線の状況について

(1) 月別乗車人数の状況

《(7) 望海坂方面⇒小島方面》 (単位:人)

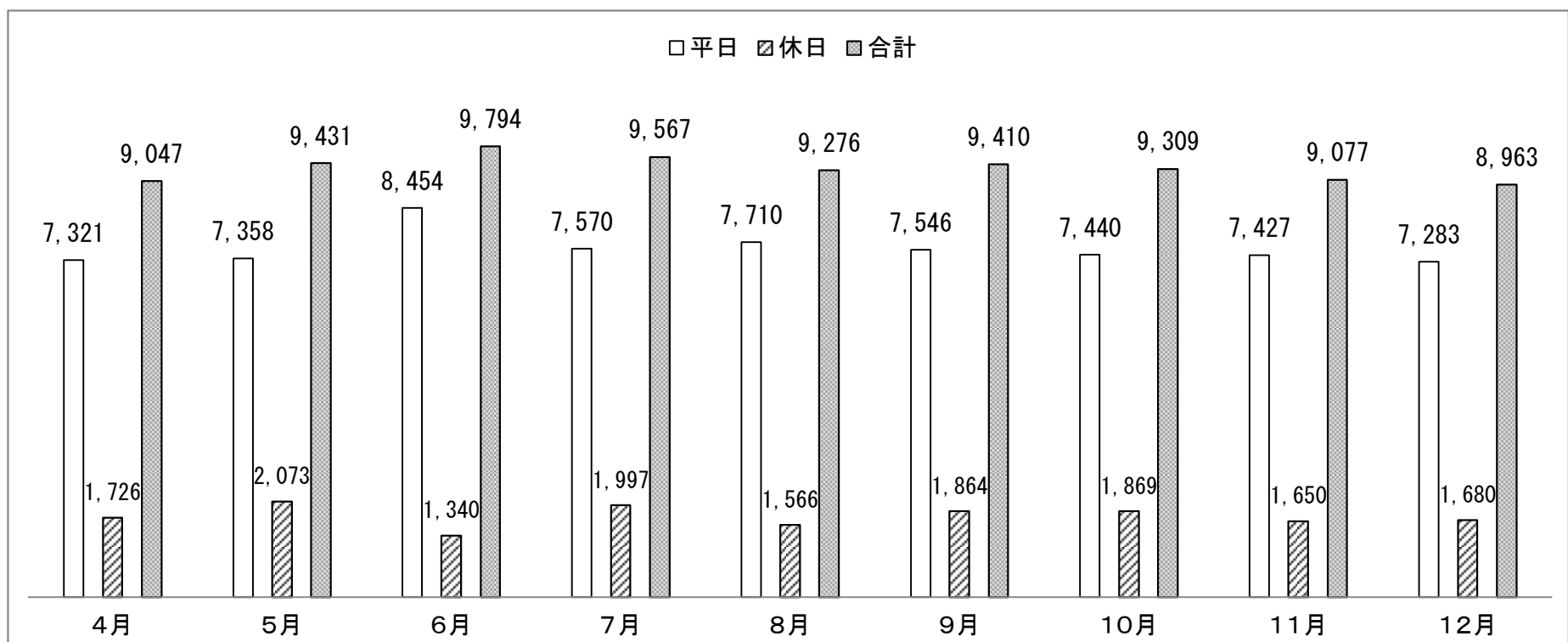


《(イ) 小島方面⇒望海坂方面》 (単位:人)

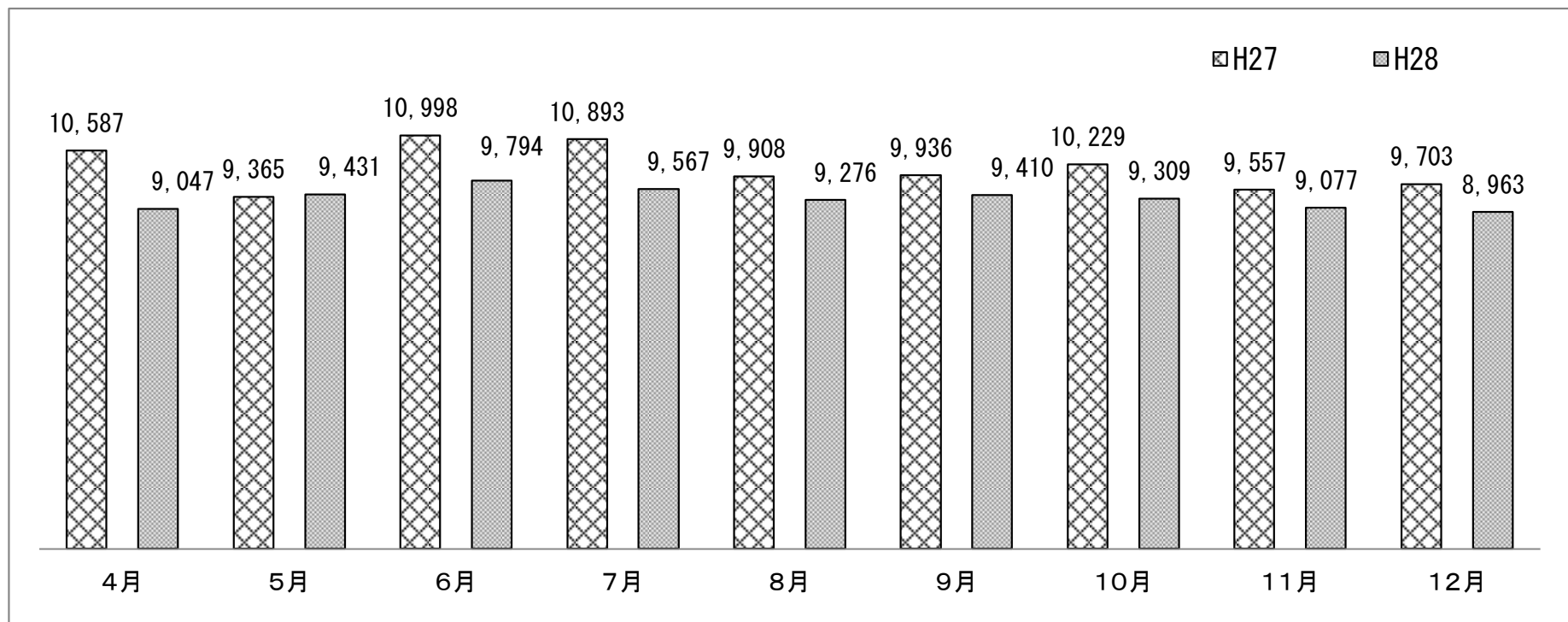


《(7) + (イ)》

(単位:人)

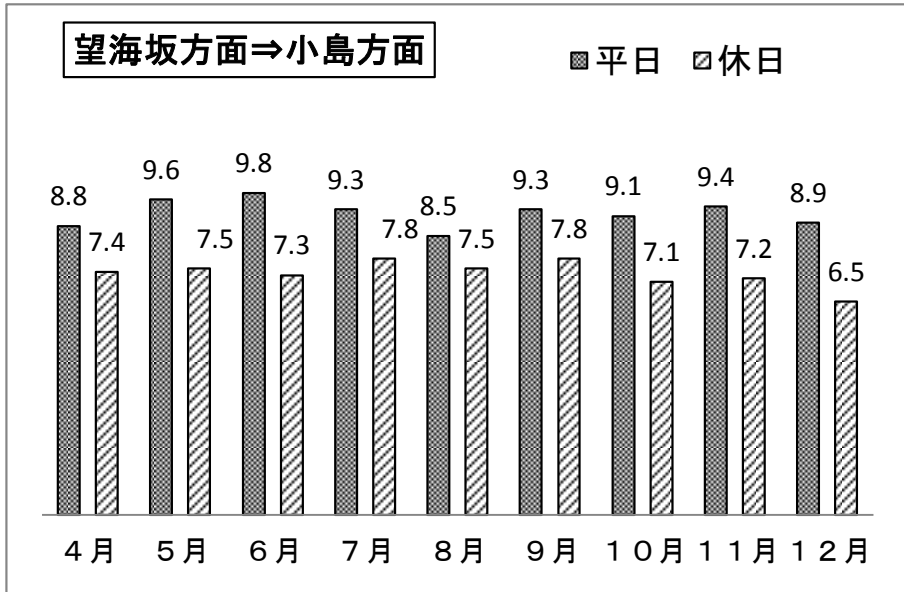


(2) 平成27年度との乗車人数比較

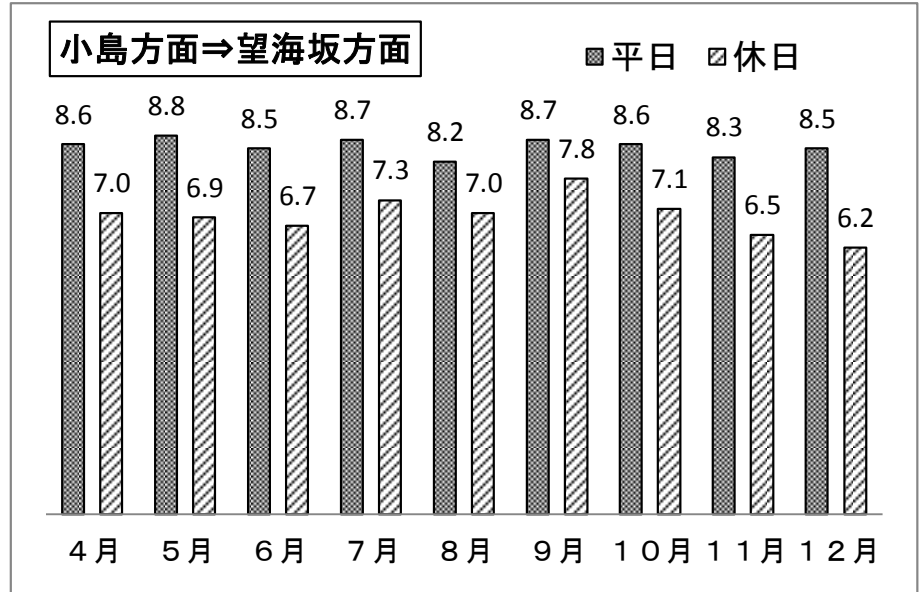


(3) 1便あたりの乗車人数の状況

《(7) 望海坂方面⇒小島方面》 (単位:人)

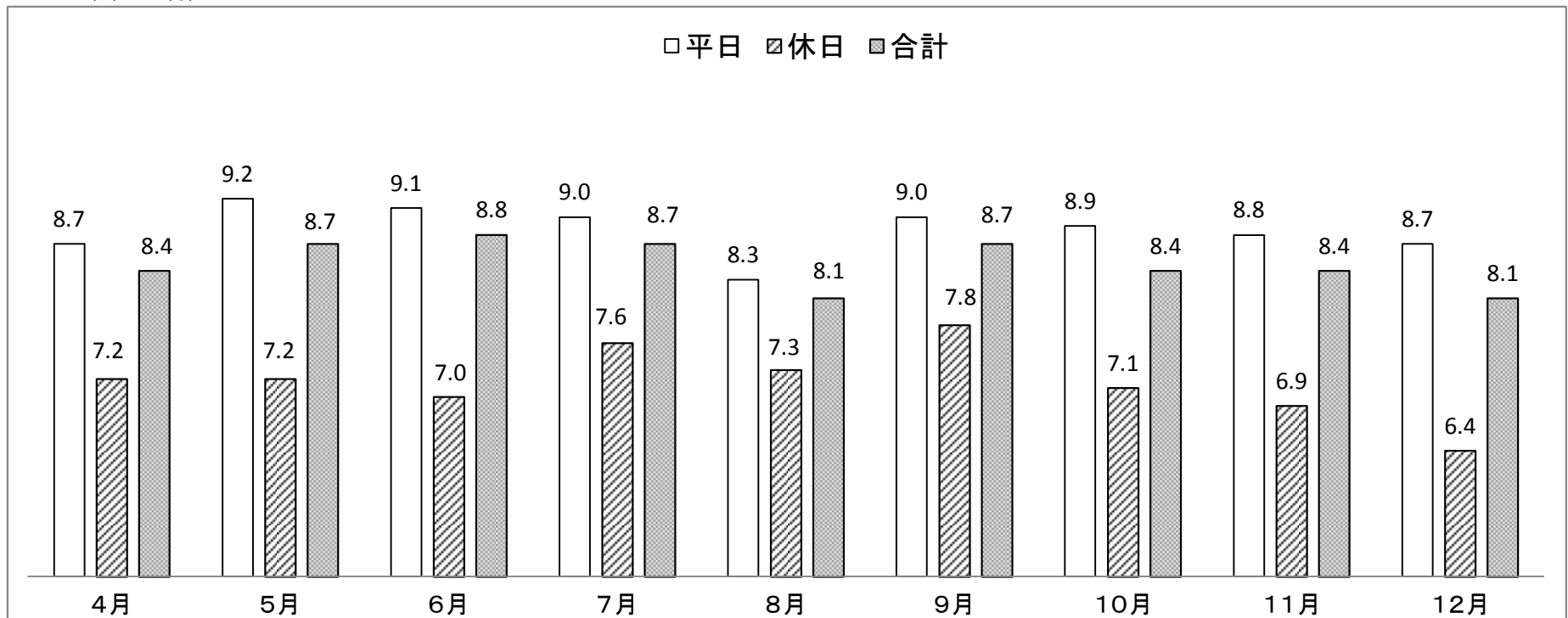


《(1) 小島方面⇒望海坂方面》 (単位:人)



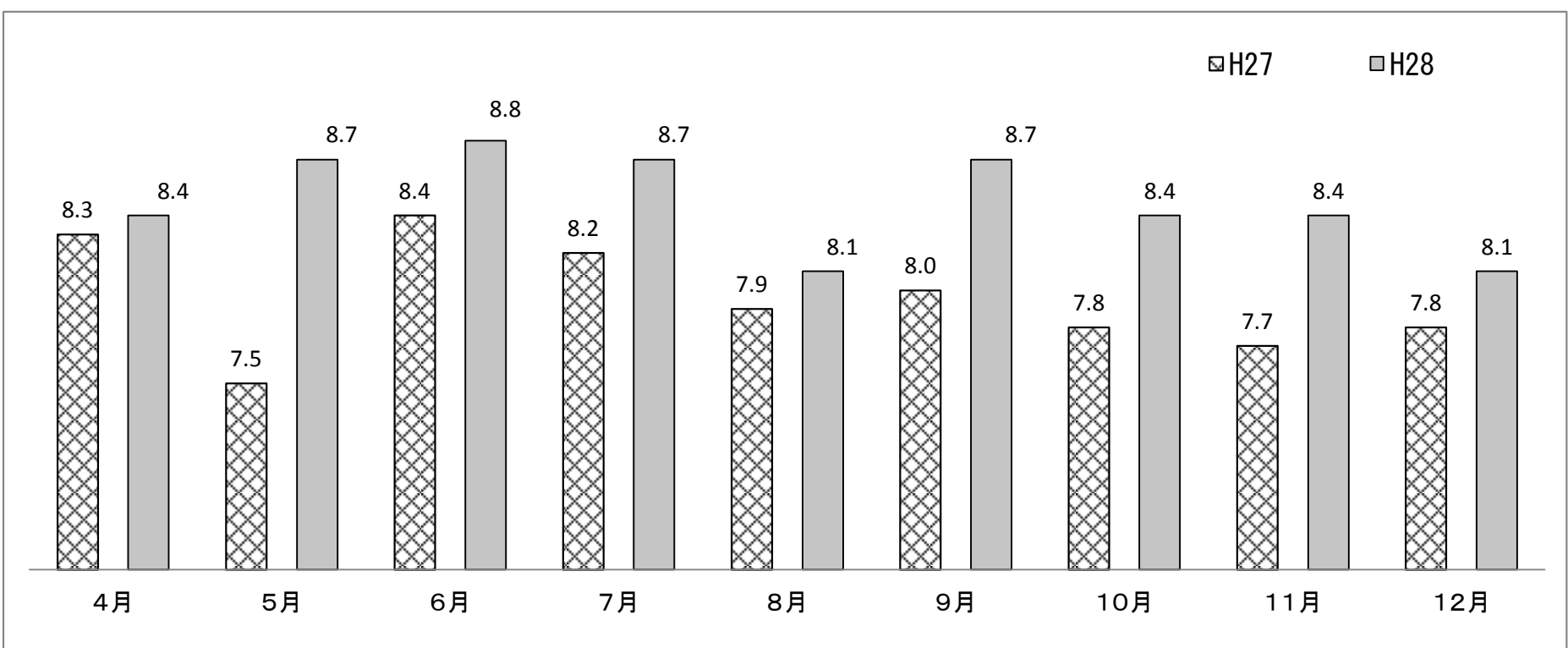
《(7)+(1)》

(単位:人)



(4) 平成27年度との1便あたりの乗車人数比較

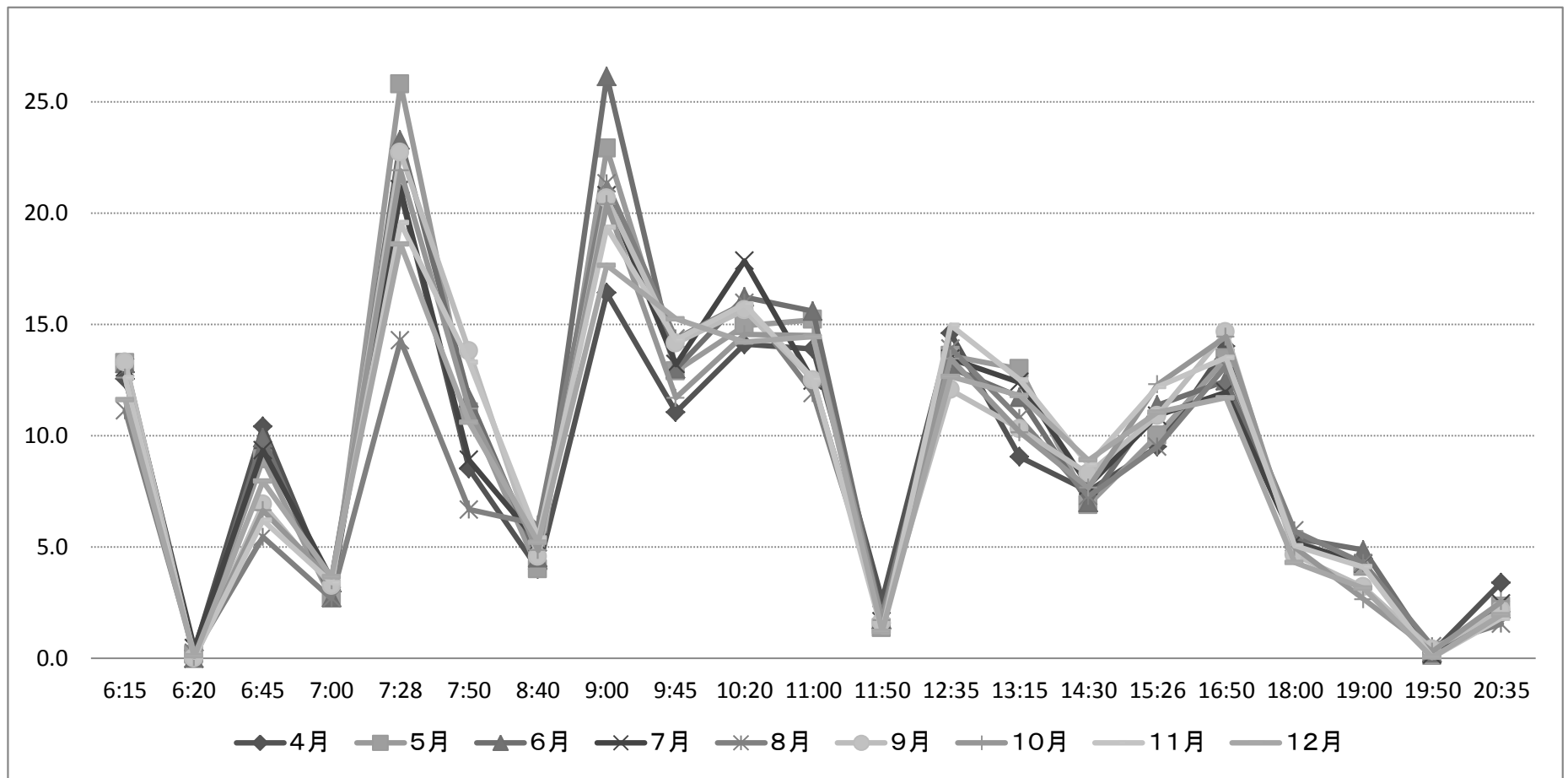
(単位:人)



(4) 便ごとの月別1便あたりの乗車数の状況

《平日：望海坂方面⇒小島方面》

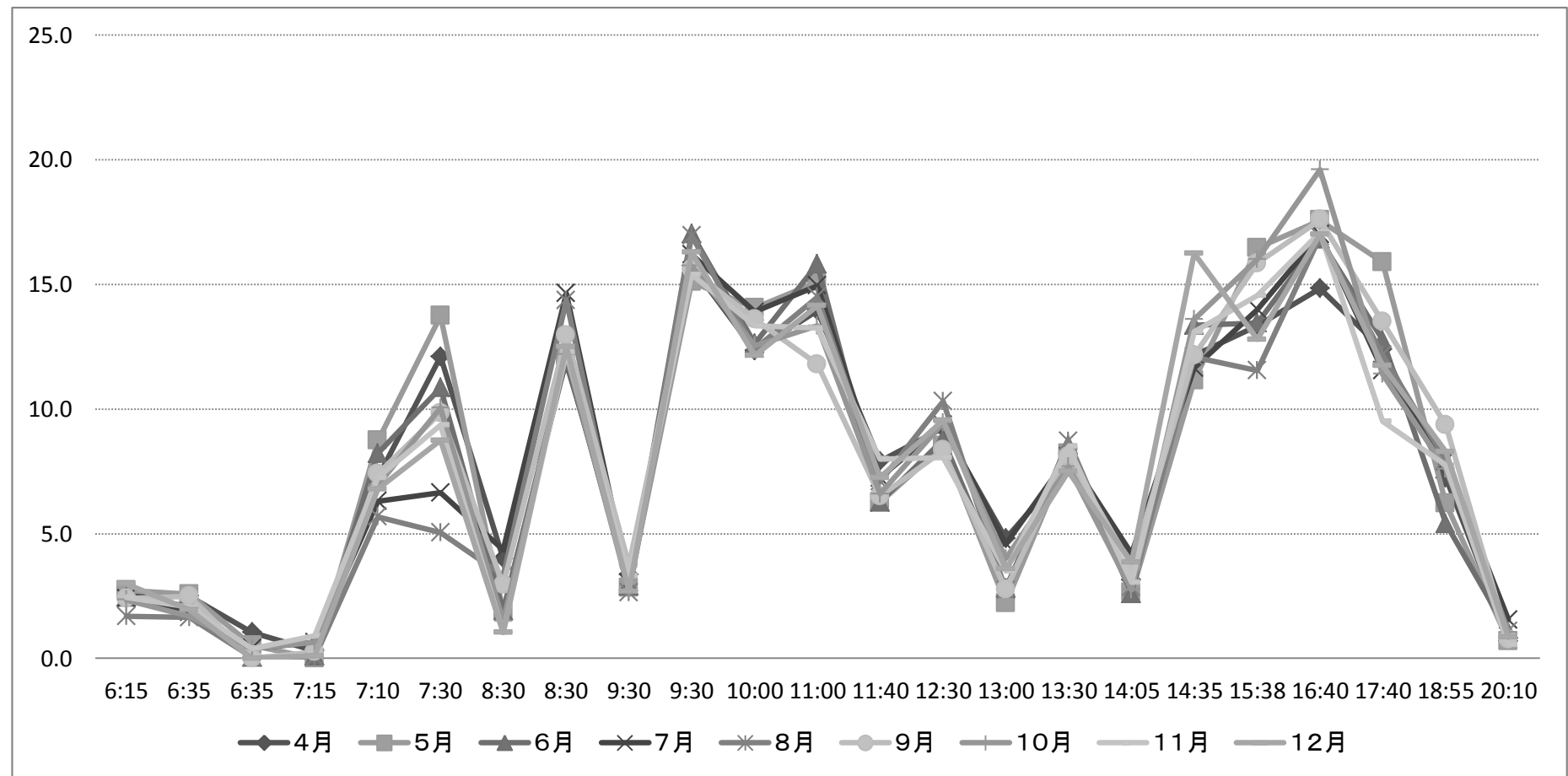
(単位：人)



7時28分発は通勤に、9時発は買物など、午前中に多く利用されています。

《平日：小島方面⇒望海坂方面》

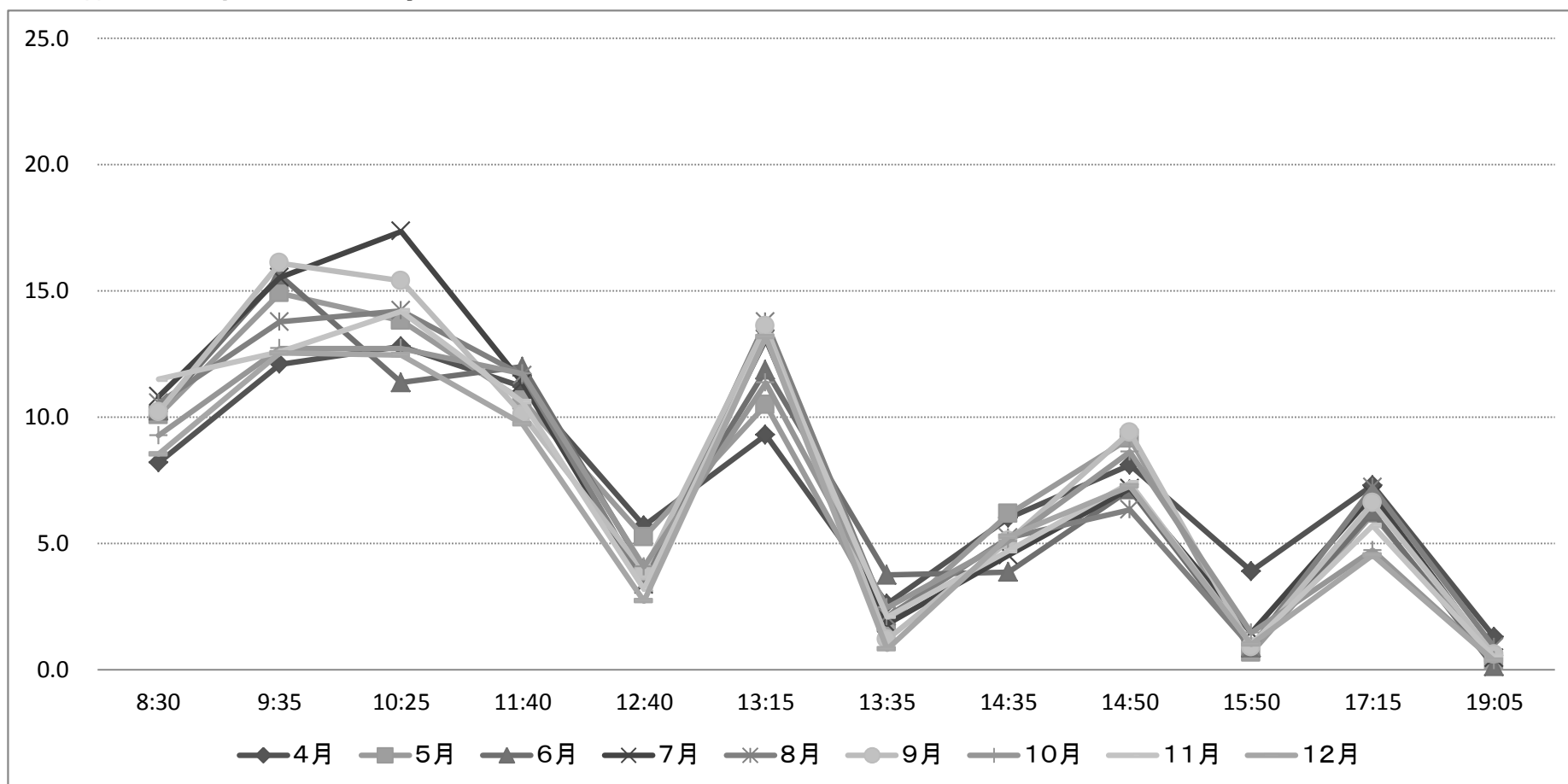
(単位：人)



7時台は通勤に、8時台などの午前中と16時台は買い物帰りに多く利用されています。

《休日：望海坂方面⇒小島方面》

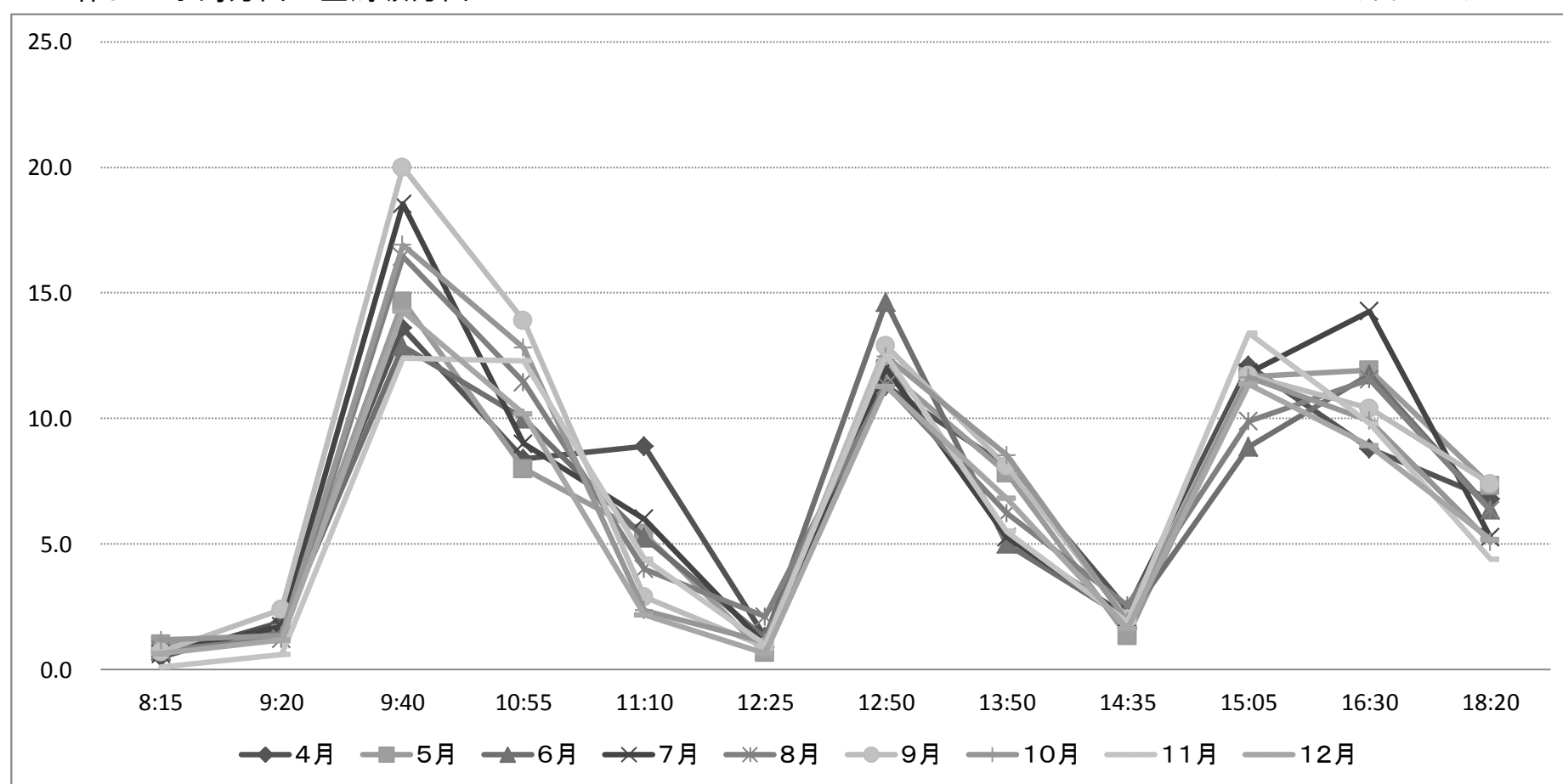
(単位：人)



午前中では9時から10時の利用が、午後では13時台が多く利用されています。

《休日：小島方面⇒望海坂方面》

(単位：人)

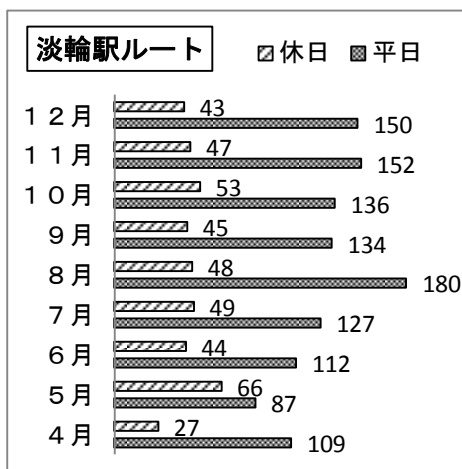
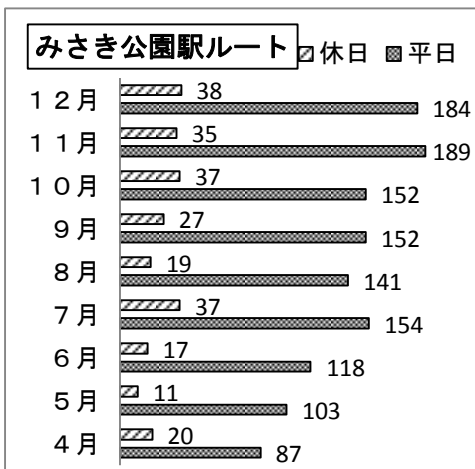
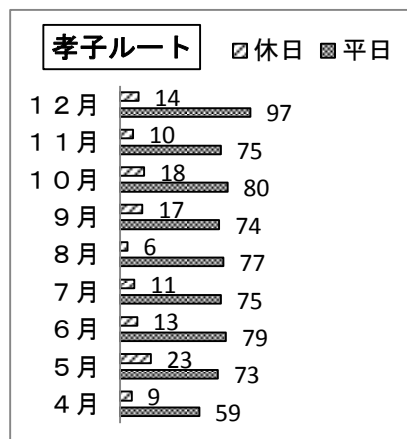
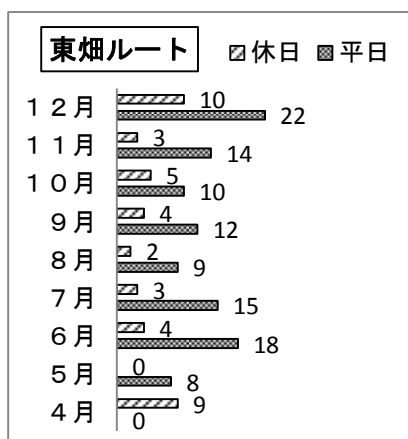
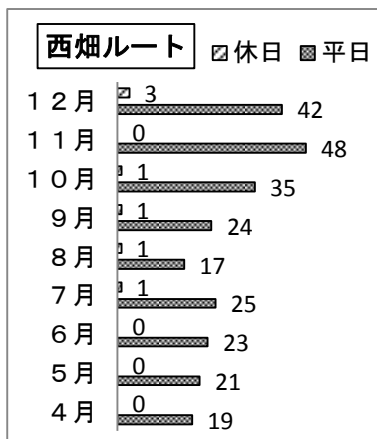


平成28年4月から12月までのバス運行状況について

Ⅱ. 乗継支線の状況について

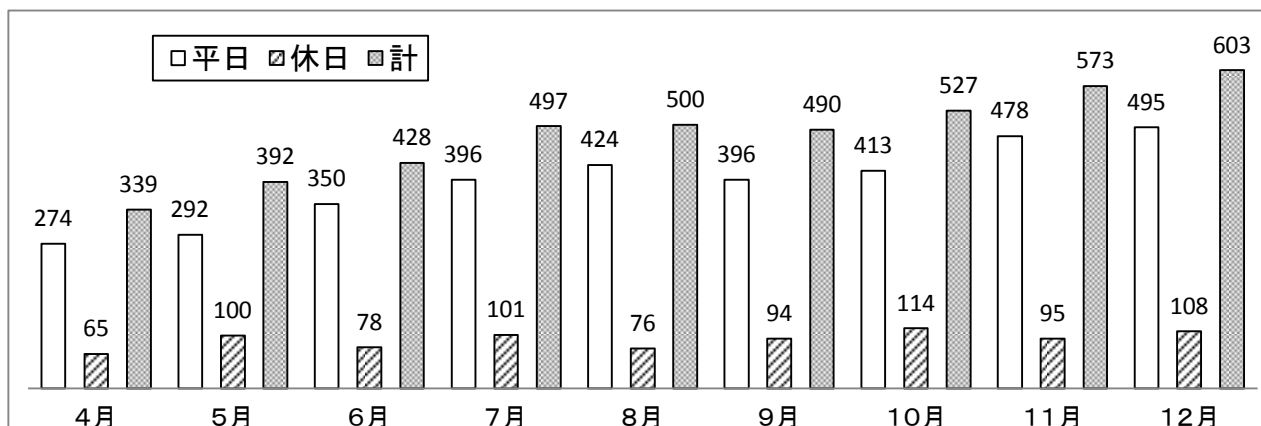
(1) 月別乗車人数の状況

(単位：人)



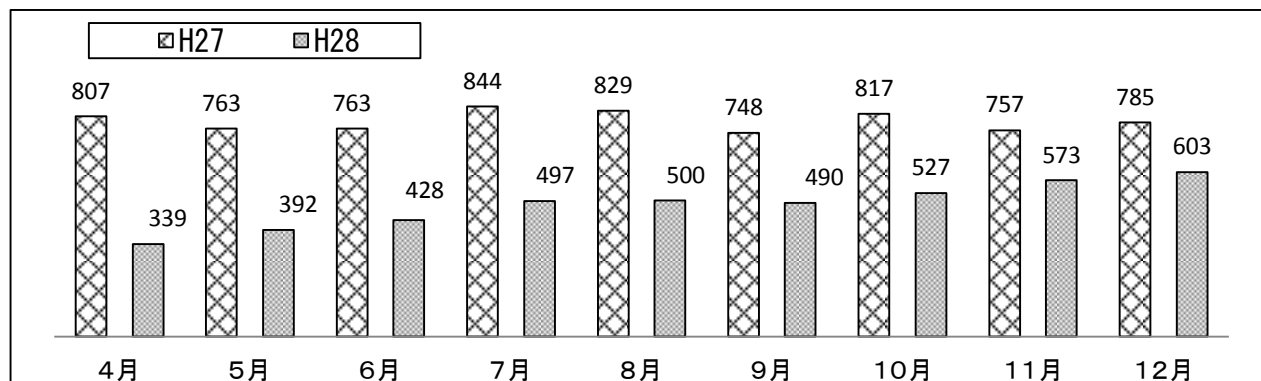
支線合計

(単位：人)



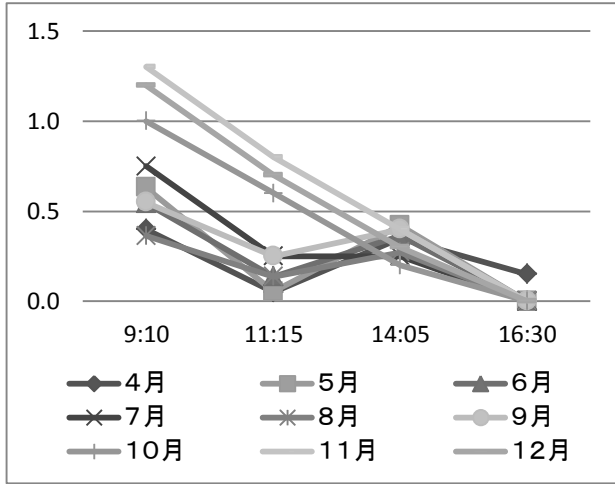
(2) 平成27年度との乗車人数比較

(単位：人)

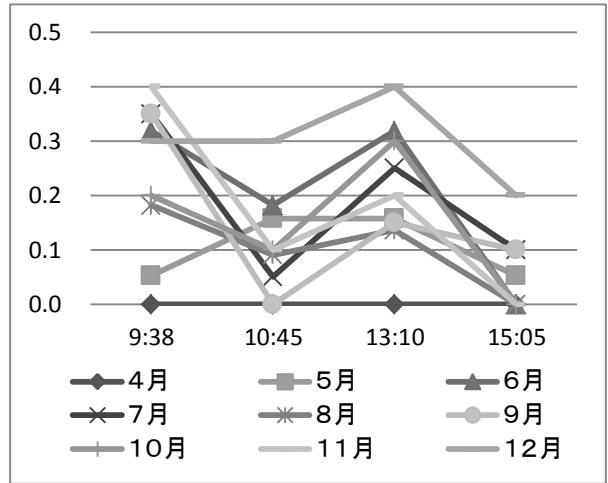


(3) ルート別ダイヤ別1便あたり乗車数の状況

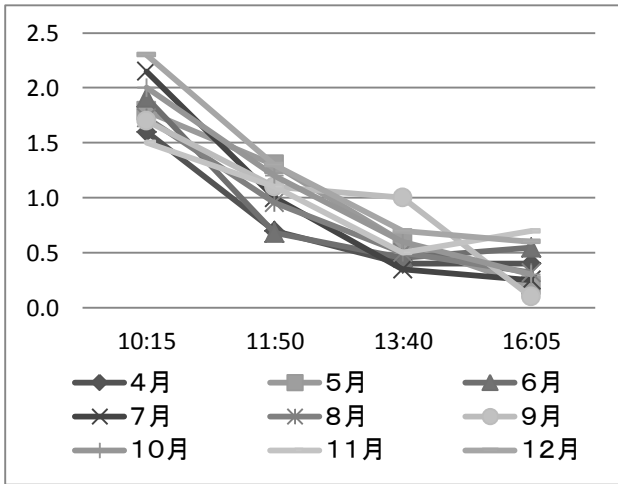
《平日：西畑ルート》 (単位：人)



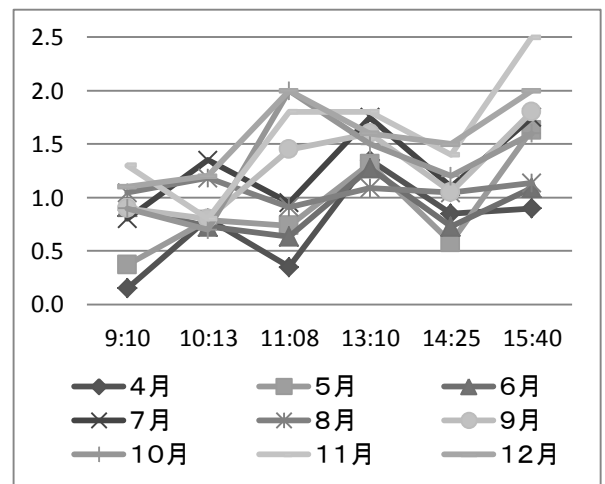
《平日：東畑ルート》 (単位：人)



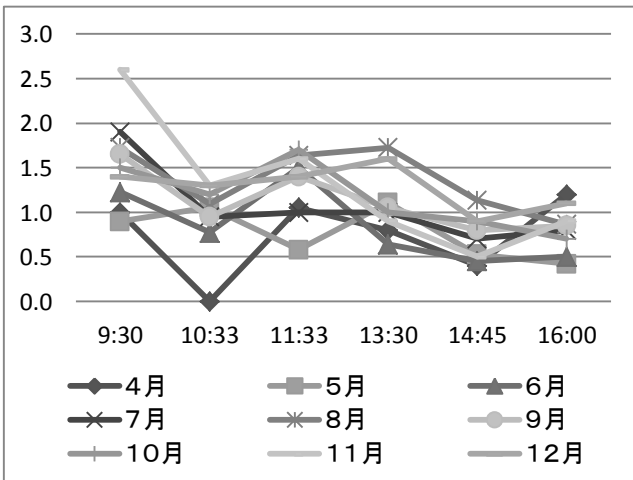
《平日：孝子ルート》 (単位：人)



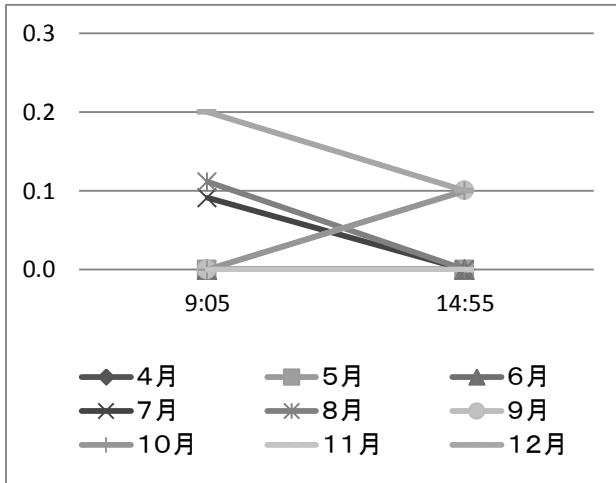
《平日：みさき公園駅ルート》 (単位：人)



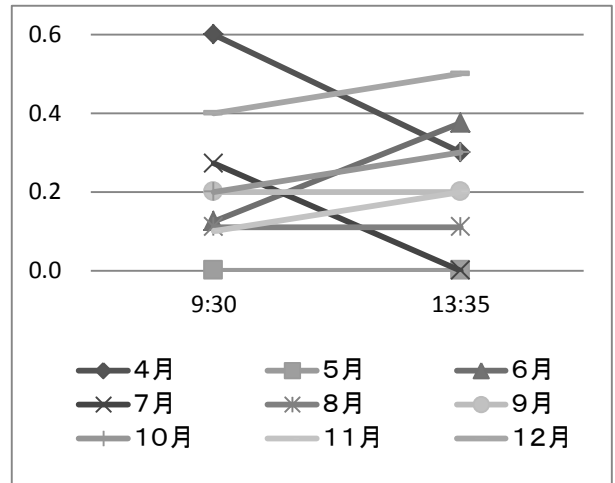
《平日：淡輪駅ルート》 (単位：人)



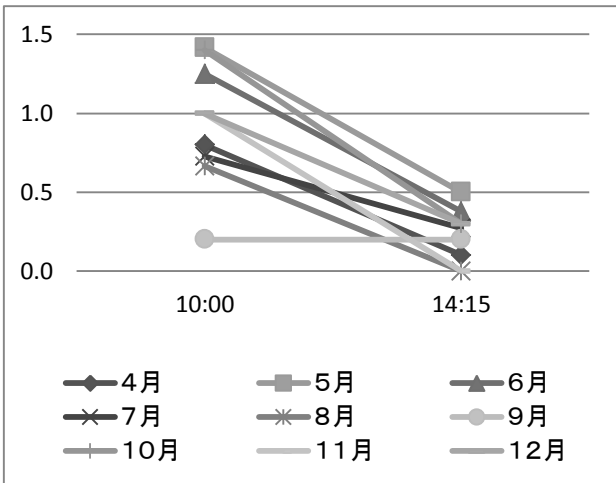
《休日：西畑ルート》 (単位：人)



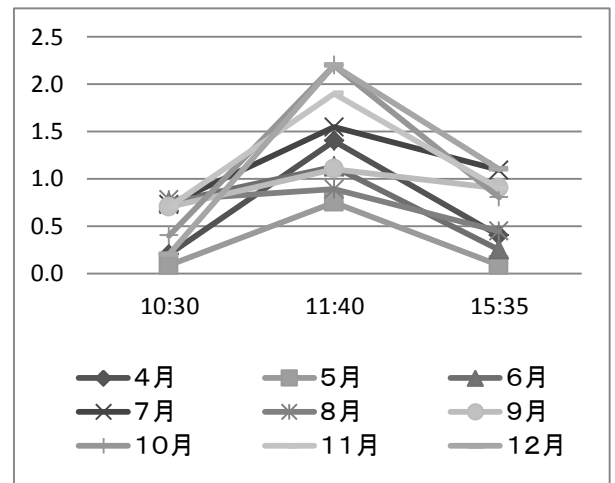
《休日：東畑ルート》 (単位：人)



《休日：孝子ルート》 (単位：人)



《休日：みさき公園駅ルート》 (単位：人)



《休日：淡輪駅ルート》 (単位：人)

