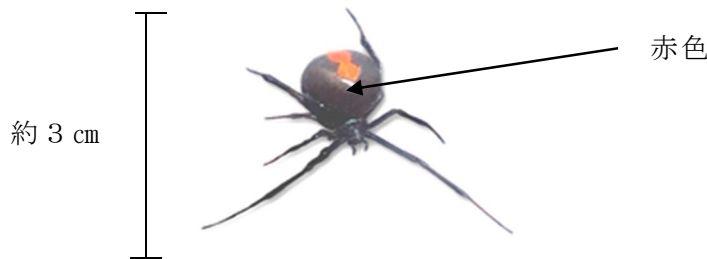


## セアカゴケグモ

大阪府内全域では、年間を通して「セアカゴケグモ」が確認されており、町内でも側溝の蓋の裏などから発見されています。毒をもっており、かまれると大事にいたる場合があります。くれぐれも次の点に注意してください。

### ①特徴

全体に黒く背中に赤い帯状の模様があります。体長はメスの場合約 1 cm で、脚を広げると約 3 cm で腹が大きくふくらんでいます。



### ②こんな所に注意！

排水溝の側面や蓋の裏、花壇周りのくぼみや穴、植木鉢の裏やプランターの隙間、墓石の隙間、エアコン室外機の裏、水道メーターボックス内など

### ③見つけたら・・・

- 絶対に素手でさわらないこと。
- すぐに踏みつぶすか、市販の家庭用殺虫剤（一般的にゴキブリ用）を噴霧してください。
- 巣（卵）は家庭用殺虫剤では駆除できません。ガスバーナーやチャッカマンなどで巣（卵）を直接焼くか、踏みつぶしてください。

### ④かまれたときは・・・

- かまれたところを水でよく洗い、冷やします。多少出血があっても、包帯や止血帯はしないほうが良いでしょう。
- かまれると激しい痛みとともに、局所の腫れ、めまい、吐き気などの局所症状が現れることもあります。できるだけ早く医療機関で治療を受けてください。（かまれたクモを殺して持参してください。種類等が特定でき適正な治療につながります。）

### ⑤被害を防ぐには・・・

- 生息しそうな溝などは普段から掃除し、クモが巣を作らない環境づくりを行ってください。
- 清掃や園芸作業をする場合は、軍手や手袋をつけて作業してください。

（お問い合わせ：しあわせ創造部住民生活課 電話 4 9 2 - 2 7 1 4）