

1 概 要

1-1 工 事 名 称 堺市改良住宅新築工事地区外Yの1に併う汚水処理施設工事

1-2 工 事 場 所 大阪府泉南郡 堺市 多奈川平野北1624の5他

1-3 工 事 期 間 平成 年 月 日～平成 年 月 日

1-4 設 備 概 要 本設備は当該建物より提出される、し尿及び雑排水(生活系排水)を併せて処理する合併処理浄化槽設備である。

- 1-5 工 事 項 目
- 1)建築工事 イ. 仮設工事
ロ. 外構工事 (擁壁、フェンス、ゴミ置場、裏砂土敷ならし、平張敷き)
ハ. 植栽工事
 - 2)浄化槽工事 イ. 機械設備工事
ロ. 本体設備据付工事
ハ. 配管設備工事
ニ. 二次側電気設備工事
ホ. 試運転調整
 - 3)電気設備工事 (一次側引込み、100V、200V)
 - 4)給排水設備工事 (放流管工事、配水管工事)

2 設 計 条 件

2-1 処理対象人数 150 人 5人区画 X 10区画 = 90人
10人区画 X 6区画 = 60人
計 150人

2-2 計画汚水量 30m³/日 150人 X 200l/人 X 10⁻³ = 30m³/日

計画汚水量	記号	m ³ /日	m ³ /時	m ³ /分	備考
日平均汚水量	Q ₁	30.00	1.250	0.021	0.4/24
日最大汚水量	Q ₂	75.00	3.125	0.053	0.4x2.5/24
時間最大汚水量	Q ₃	75.00/12	6.250	0.105	0.4/12

(但し時間最大汚水量は日平均汚水量の2.5倍とする。)
排水時間 T=12h

2-3 建築用途

2-4 処理水質

項 目	流入(PPM)	放 流(PPM)	除去率(%)
BOD	200	20	90

2-5 処理方式 建設省告示第1292号 第6の2による接触ばっ気方式

3 フロアシート 別紙参照

4 各槽設備 4-1 非動力設備

槽 名	名 称	仕 様	数量
接触ばっ気槽 (第一室、第二室共)	接 触 材	B0mm ² x 7 塩ビ製 比表面積 37.7m ² /m ³	7.31m ³
		B0mm ² x 7 塩ビ製 比表面積 37.7m ² /m ³	4.91m ³
	配 気 管	φ112 ² mm ² x 77 ² x585mm (第一室)	5本
	消 泡 剤	液体消泡剤	1個
沈 降 槽	逆洗管	VP加工品 20φ	6個
	紙 流 ト イ	FRP製 三角Vノッチ	5.65m
	レターバル	FRP製 400 ² 3t	1台
	エリクスター	塩ビ製 75mm x 0.1 m ² /分 x 1m	1台
	エリクスター	塩ビ製 50mm x 0.1 m ² /分 x 1m	1台
	電 磁 弁	ハ イロットキック式 20A	2台
消 毒 槽	薬 剤 筒	塩ビ製 22 KQ	1台
	バツフル	FRP製 3 t	1台

4-2 動力設備

機 器 名	数	電 気 容 量	仕 様
ばっ気ブロー	2 台 (1台予備)	1.50kW	32mm x 0.80m ² /分 x 0.15kg/cm ² 3 ² 200V
腐水ポンプ兼用ブロー	1 台	0.25kW	20mm x 0.20m ² /分 x 0.15kg/cm ² 3 ² 200V
腐水ポンプ	2 台	0.75kW	50mm x 0.25m ² /分 x 6m 3 ² 200V
汚泥引板ポンプ	1 台	0.73PS	25mm x 0.11m ² /分 x 1.5 ² x 4 ² x 7 (MAX)

5 メーカーリスト

5-1 設 備
ブ ロ ー
ポ ンプ
配 気 管
消 泡 剤
接 触 材
制 御 盤
消 毒 器
合併処理メーカーの仕様による。

5-2 材 料

空気管兼外 (SGP) 配管用炭素鋼鋼管 JIS G 3452
空気管兼内 (VP) 硬質塩化ビニル管 JIS K 6741
空気管兼内 (SGP) 配管用炭素鋼鋼管 JIS G 3452
空気管兼外 (HVP) 水道用耐衝撃性硬質塩化ビニル管 JWWA K 118
管内
ポンプ兼 (VP) 硬質塩化ビニル管 JIS K 6741
汚 水 管 (VP) 硬質塩化ビニル管 JIS K 6741
仕 切 弁 スリダ仕切弁 5kg/cm² JIS B 2011
電 線 管 (HIVE) 耐衝撃性硬質塩化ビニル電線管 JIS C 8430
電 線 (CV) 600V 架橋² 11² x 絶縁² 11² x 2² x 7² JIS C 3605
電 線 (CVV) 架橋² 11² x 絶縁² 11² x 2² x 7² JIS C 3401

5-3 槽 本 体

本体は日本建築センター構造評定合格及び性能評定審議書合格済品であり、かつ建設大臣の型式認定品出ることであること。
参考品 INAX合併処理浄化槽 CP2N-150(2C1)型
品番 CP2N-150(2C1)-30A

6 一 般 事 項 6-1

- 一 般 事 項 1) 本工事施工に関しては、本特記仕様書、設計図書及び
公井住宅建設工事共通仕様書に、基づき施工するものとする。
2) 上記図書に明記なき場合においても、必要とみなされるものは、
係長と協議の上係員の指示により、施行すること。
3) 本工事に関する諸手続き一切は、工事請負人の費用により遅
滞なく、すみやかに行うこと。
4) 本工事は、長期間の運転に耐え得る構造、材質のもの
を使用し保守点検の行ないやすい構造とする事。
5) 本工事竣工に当たっては、竣工図及び取扱い説明書を、
提出の事

7 工 事 区 分

工 事 内 容	給排水設備 工事	電気 工事	浄化槽 工事	建築 工事	備 考
【土 工 事】					
土留工事					Open Cut
掘削及び残土工事			○		
コンクリート工事			○		4'-2
埋戻し工事			○		裏砂土又は山土(1/2x2)
大踏仕舞い工事			○		仕上り面+50mm
【浄化槽工事】					
槽 本 体			○		JIS 150人合併浄化槽
配入及び据付工事			○		
エアータン配管工事			○		
機械室基礎工事			○		
二次側電気工事			○		制御盤共
【設備工事】					
臭気管工事			○		槽以降 125φ
配水管据付工事	○				
配水管接続工事			○		VP200φ
放流管工事	○				槽以降
【そ の 他】					
工事用電力				○	
工事用水				○	
水張り用水				○	
試運転調整	○	○	○		
検査立ち会い	○	○	○		
一次側電気工事		○			制御盤接続迄 200V、100V共
外部警報工事			○		警 以 降(1.5トライト)
機 械 室			○		
ネットフェンス等				○	
進入路造成及び擁壁				○	

多奈川平野北合併処理浄化槽N o 2



堺市改良住宅新築工事地区外Yの1に併う汚水処理施設工事

年月日

特記仕様書

全 10枚中

縮尺

2

三 座 建 築 事 務 所

3番261号 木原仁男

フローシート

計画汚水量	: 30 m ³ /日
処理対象人数	: 150 人
処理方式	: 沈殿分離 + 接触ばっ気方式 (建設省告示第1292号 第6の2)
流入水質	: BOD 200 ppm
放流水質	: BOD 20 ppm
品番	: CP2N-150(2C1)-30A
認定番号	: 91-GBT-012-4

凡 例

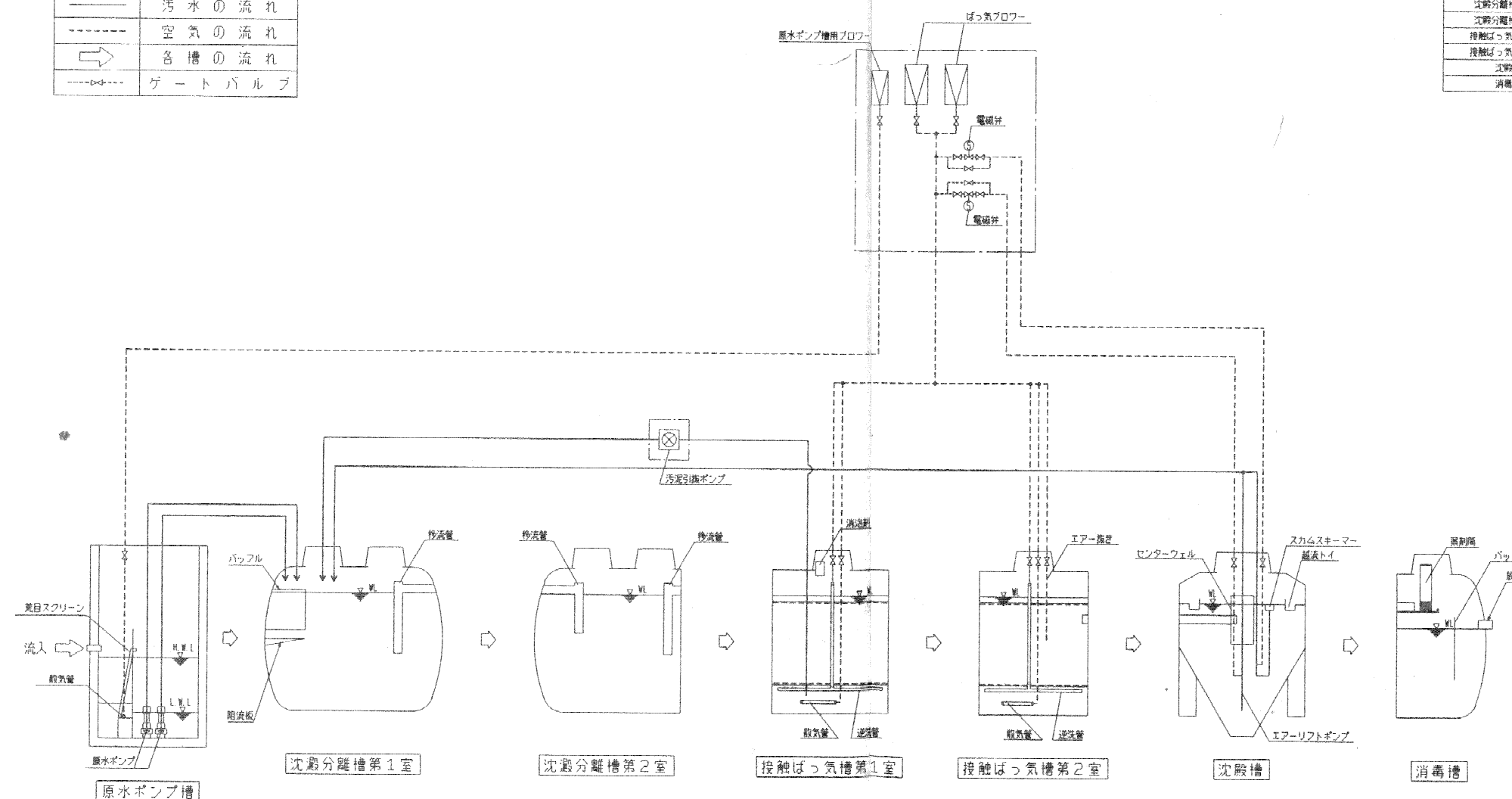
記 号	内 容
——	汚 水 の 流 れ
----	空 気 の 流 れ
→	各 槽 の 流 れ
---○---	ゲートバルブ

機 器 リ ス ト

ばっ気ブロー	32 φ X 0.80 m ³ /min X 0.15kg/cm ²	1.50 kw	2台 (1台予備)
原水ポンプ用ブロー	20 φ X 0.20 m ³ /min X 0.15kg/cm ²	0.25 kw	1台
汚泥引揚ポンプ	25 φ X 0.11 m ³ /min X (MAX)	0.73 ps	1台
原水ポンプ	50 φ X 0.25 m ³ /min X 6.00m	0.75 kw	2台

容 量 表

槽 名	有効容量
原水ポンプ槽	2.27 m ³
沈殿分離槽第1室	29.35 m ³
沈殿分離槽第2室	14.67 m ³
接触ばっ気槽第1室	12.04 m ³
接触ばっ気槽第2室	8.04 m ³
沈殿槽	6.46 m ³
消毒槽	2.32 m ³



多奈川平野北合併処理浄化槽N o 2

此 町



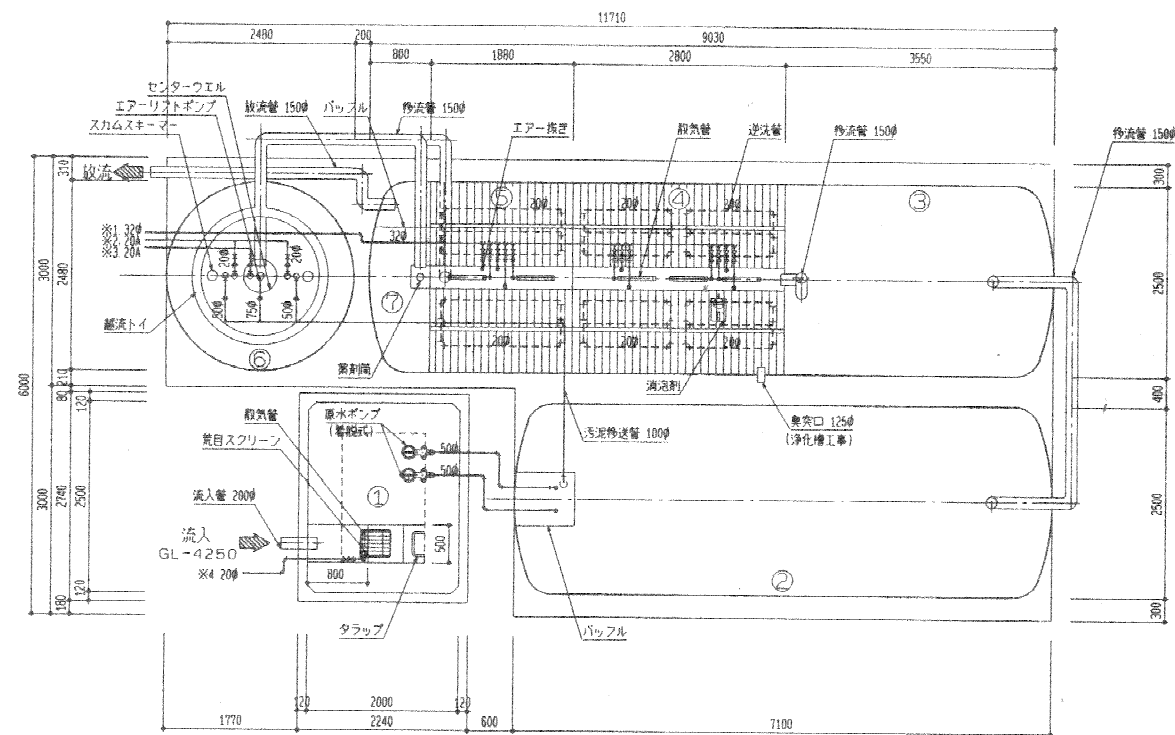
町町改良住宅新築工事地区外40戸(11ヶ所)汚水処理施設工事

年月日

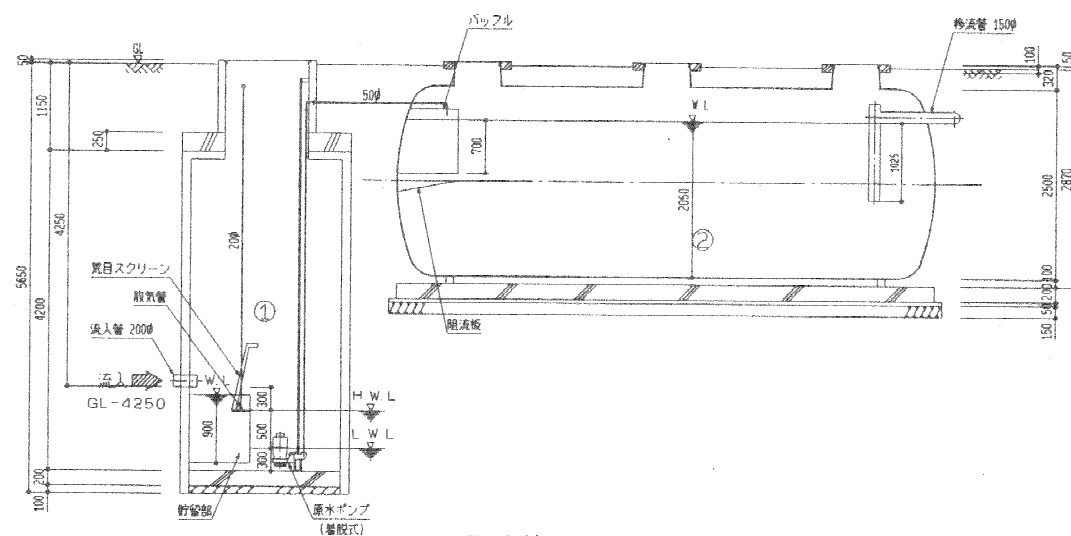
フローシート 全 10枚中

縮尺 3

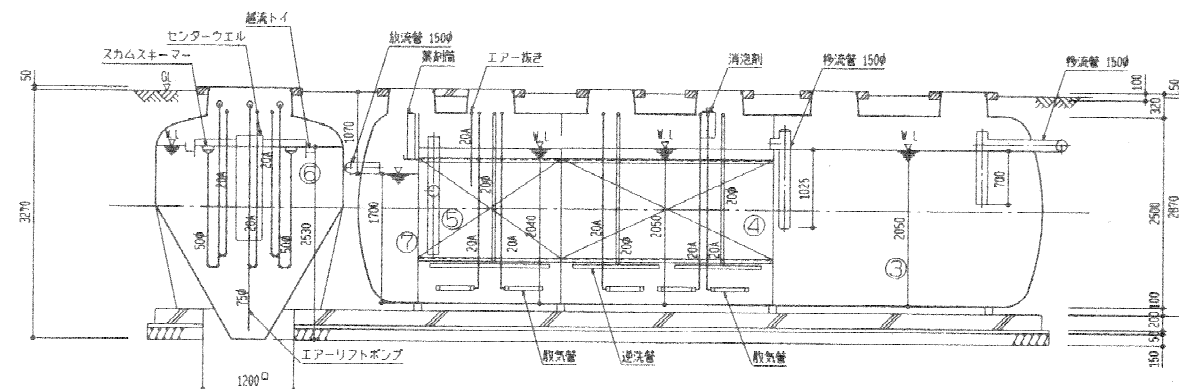
設計 三座建築事務所 1階地味士事務所 3392614 木原仁男



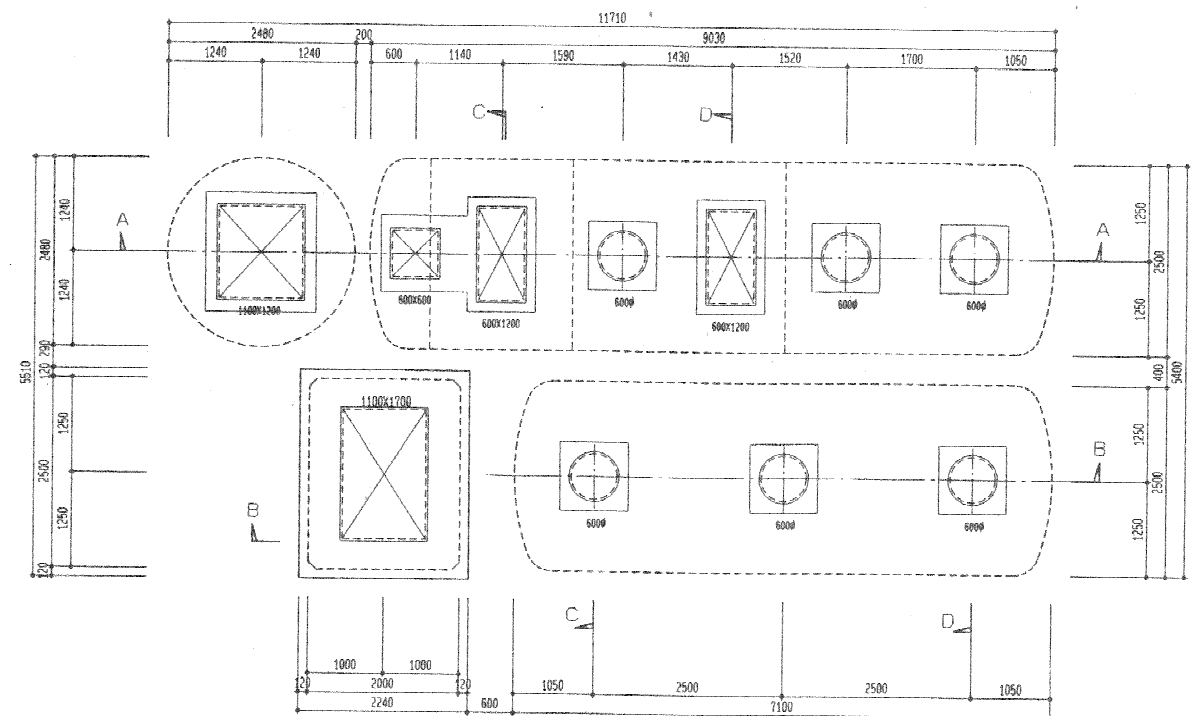
槽内平面図 1/50



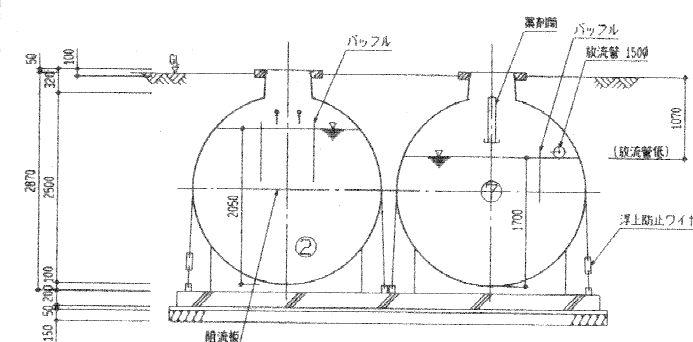
B-B断面図 1/50



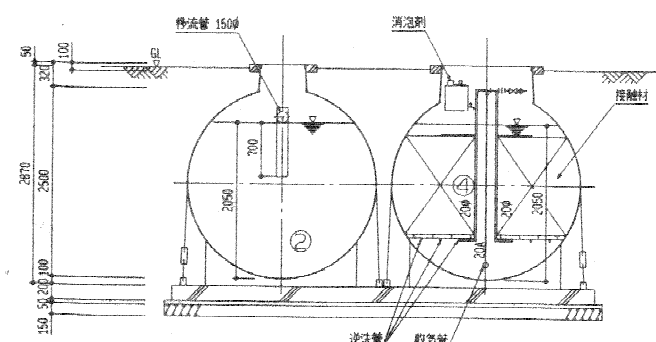
A-A断面図 1/50



スラブ平面図 1/50



C-C断面図 1/50



D-D断面図 1/50

社記事項

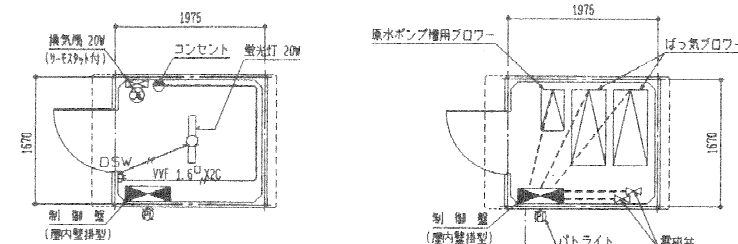
埋戻しには、良土(まさ土等)を使用の事。
マンホール及び蓋は鋳鉄製、ボルトロック式、
防臭型、軽耐T-2 (タールエポキシ3回塗り)
エア管 槽内 SGP、20A (タールエポキシ3回塗り)
エア管 槽内 HIVP、32φ
槽外 SGP(タールエポキシ3回塗り) 20A、32A
汚水汚泥管 HIVP、VP 100φ、150φ、50φ、200φ

NO	槽名
①	原水ポンプ槽
②	沈砂分離槽 第1室
③	沈砂分離槽 第2室
④	接触ばっ気槽第1室
⑤	接触ばっ気槽第2室
⑥	沈砂槽
⑦	消臭槽

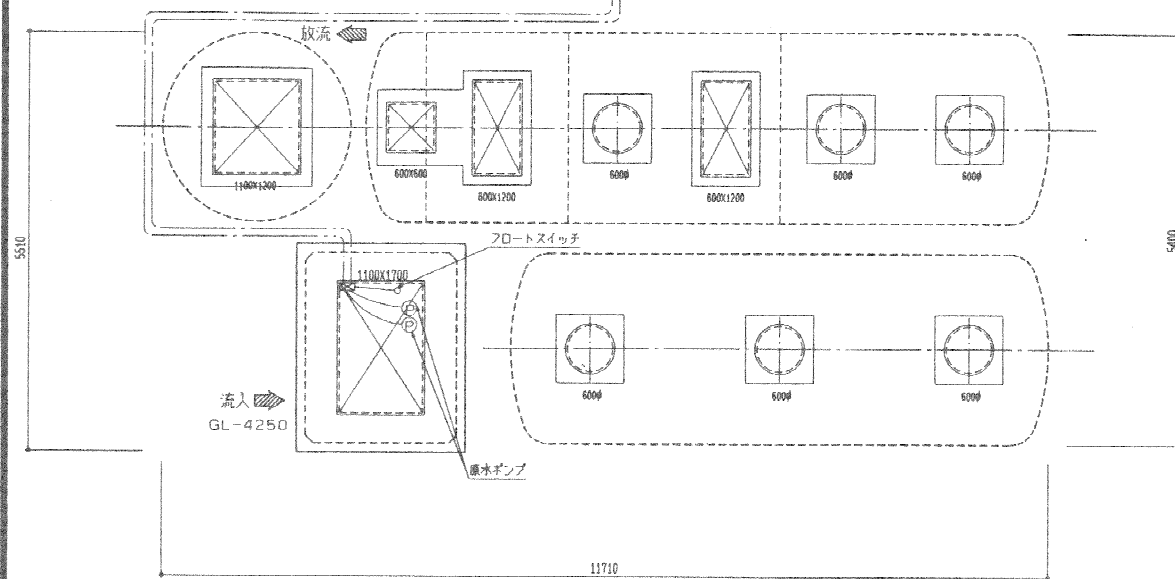
多奈川平野北合併処理浄化槽 No 2



山 町
御町成良住宅新築工事地区外第11-併用汚水処理施設工事 年月日
浄化槽平面図・断面図 全 10 枚中
版尺 1/50
三座建築事務所 設計者 木原仁男



100V二次側電気配線図 1:50



配線図1/50

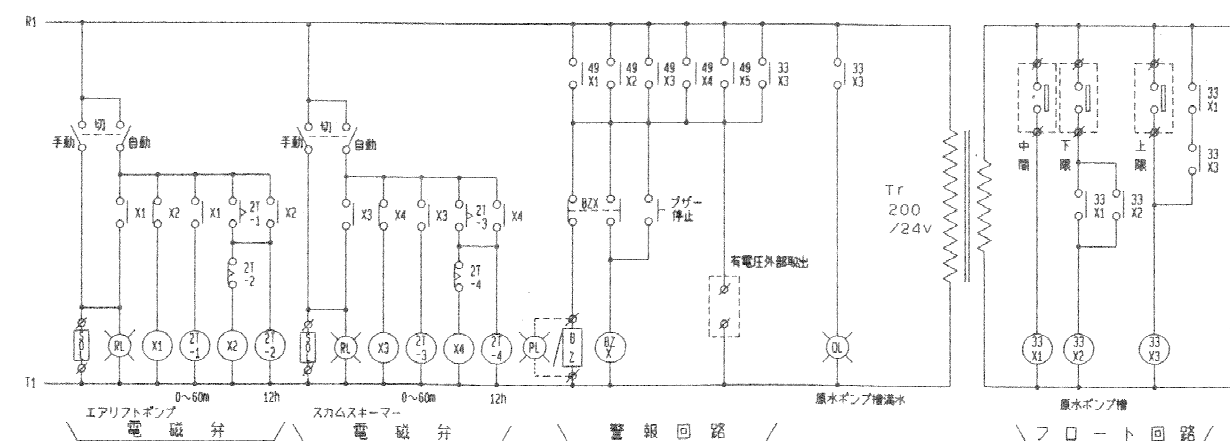
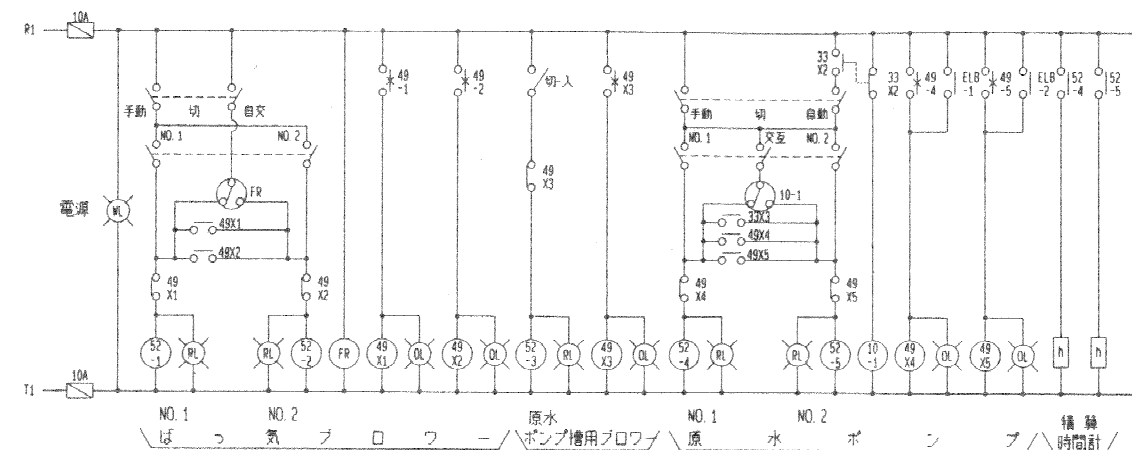
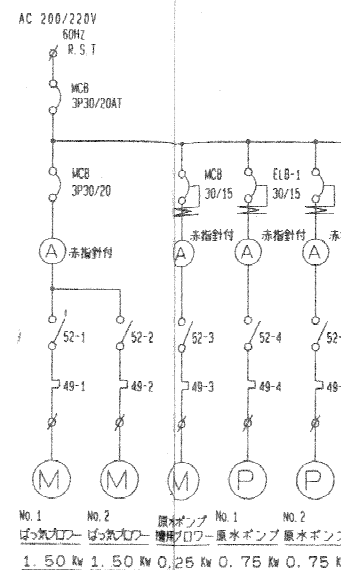
使用材料一覧表

機器名	数量	電気容量	使用材料
ばっ気ブロー	2台(1台予備)	1.50kw	CV 2 4C HIVE22
原水ポンプ槽用ブロー	1台	0.25kw	CV 2 4C HIVE22
NO.1原水ポンプ	1台	0.75kw	CV 2 4C HIVE22
NO.2原水ポンプ	1台	0.75kw	CV 2 4C HIVE22
電磁弁(エアリフトポンプ用)	1ヶ	—	CVV 2 2C HIVE22
電磁弁(スカムスキーマー用)	1ヶ	—	CVV 2 2C HIVE22
70トンスイッチ(原水ポンプ槽)	1組(3ヶ1組)	—	CVV 2 4C HIVE22

総電気容量: 3.25kw

註記

- ・動力一次側引込み 別途工事
- ・警報は、機械室側面にバトライトを設ける。
- ・100V一次側引込別途工事



多奈川平野北合併処理浄化槽No2



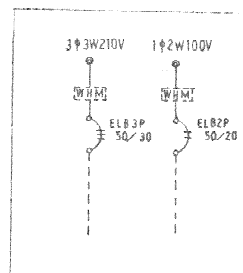
山甲 町
 町町改良住宅新築工事地区外(の)排水処理施設工事 年月日
 配線図、盤結線図、図面 全 10枚中
 三座建築事務所 1982年10月 木原仁男

凡例

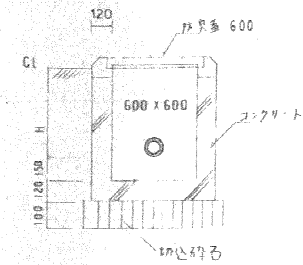
記号	名称	備考
—	給水管	附帯管径150mm
—	排水管	硬質塩化ビニル管
XX	土留	
□	排水口	

棚リスト

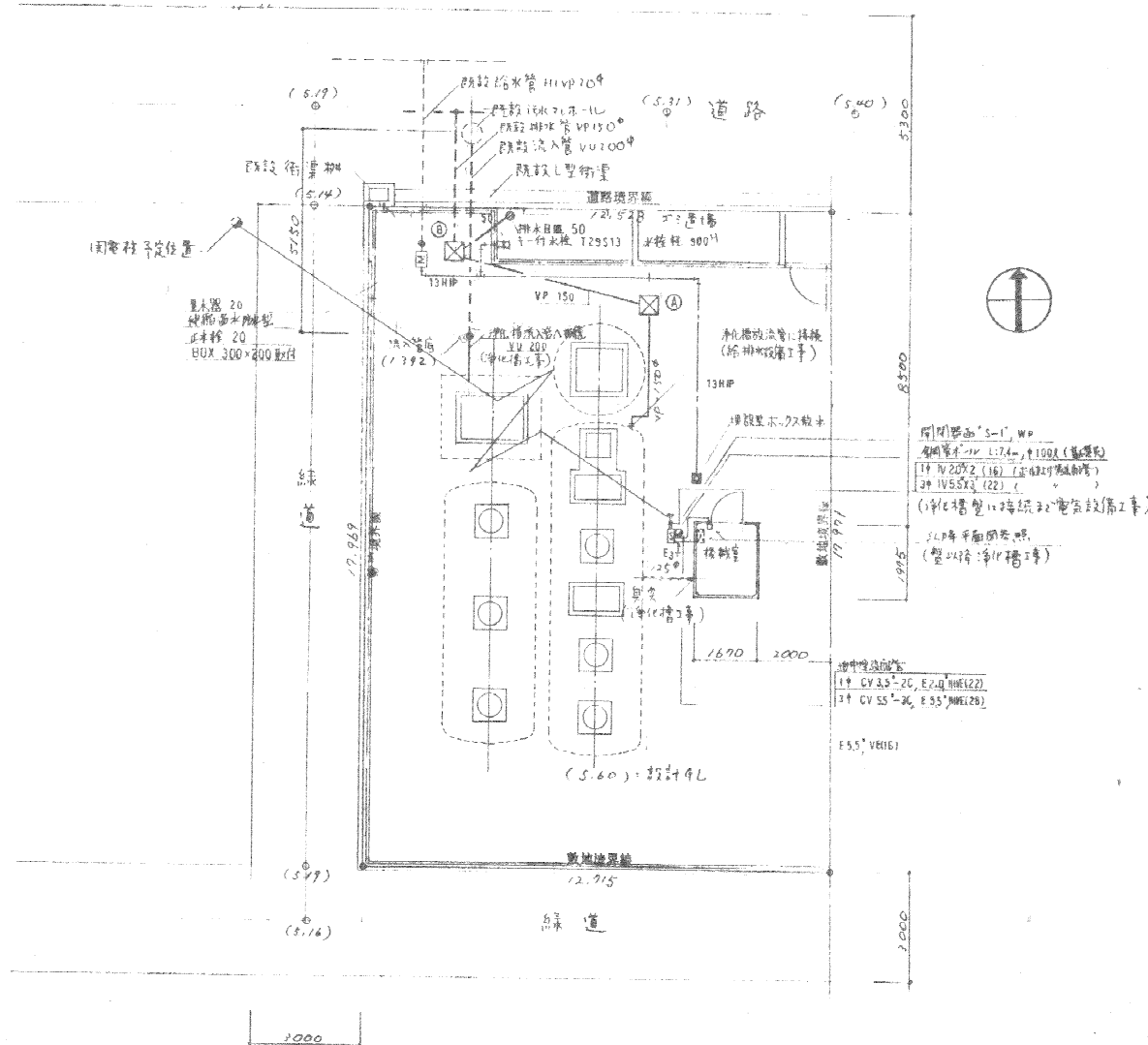
記号	名称	1法	棚高(H)	数量	備考
A	排水口	600 x 600	1100	1	巾1000
B			1160	1	



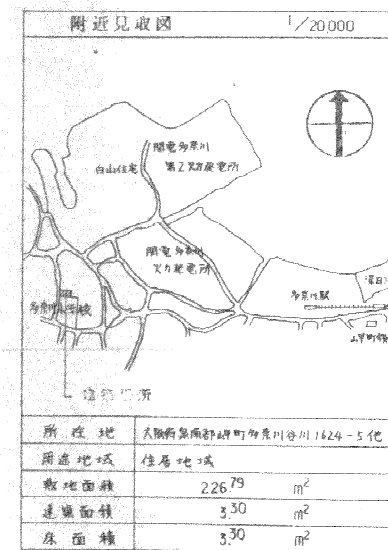
開閉器 S-1 WP



ため



配置図 1/100



多奈川平野北合併処理浄化槽No2



岬町	田	年月日
岬町改良住宅新築工事地区外(1)北(併)污水处理施設工事		
配置図 附近見取図	全 10 枚中	
縮尺 1/100	8	
設計 三座建築事務所	監理 三座建築事務所	木原仁男