

## 仕 様 書

名 称	屋内消火栓ポンプ
数 量	1 台
参 考 型 番 等	KTK506CE5.5T（川本ポンプ製）
納 入 期 限	令和 7 年 1 1 月 2 8 日（木）まで
納 入 場 所	岬町役場地下ポンプ室（南東の角）
導 入 作 業	<ul style="list-style-type: none"><li>・現在設置している、屋内消火栓ポンプを撤去・破棄し、購入したポンプを据付・配管・配電作業を行うこと。</li><li>・消防署申請書類作成及び消防検査立会試験一式を行うこと。</li></ul>
特 記 事 項	<ul style="list-style-type: none"><li>・外形寸法・材質等の詳細については別紙を参考にすること。</li><li>・設置工事費用（既存品の撤去及び処分費を含む）・その他導入に係る諸費用については、入札金額に含まれるものとする。</li></ul>



※ L-S:直入      コン始動:コンデンサ始動  
λ-Δ:スターデルタ      コン誘導:コンデンサ誘導  
INV:インバーター

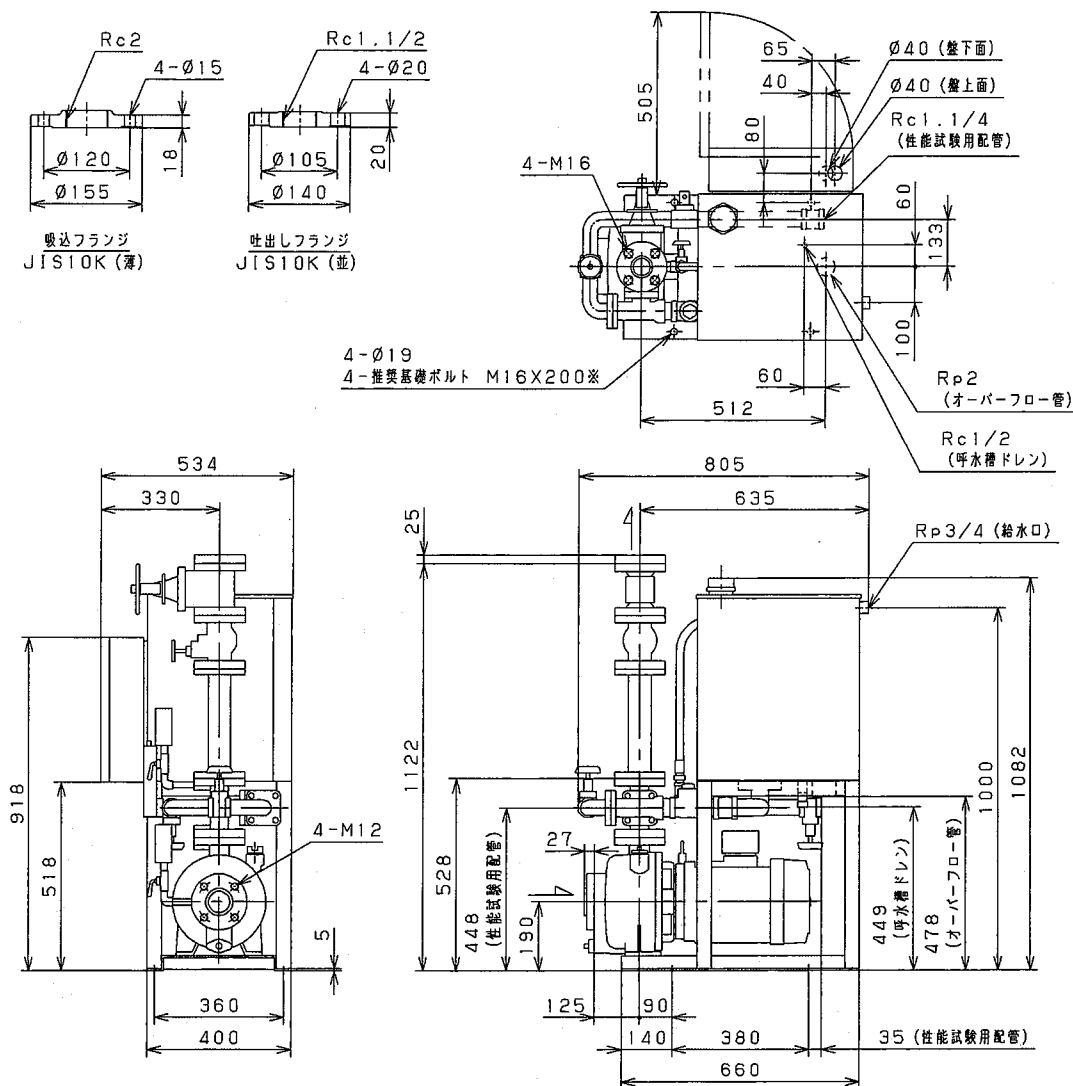
Page: 1

[illegible]



## Installation Drawing KAWAMOTO Model : KTK セフティエース KTK-CT形 消火ポンプ 据付図

Serial NO. 機器番号		Use 用途		Quantity 数量	1
Model 形式	KTK506CE5. 5T				
VC	46	Contents VC内容	起動回路24V, 位置表示灯端子, フリッカー付		
Specification 仕様				Motor Specification 電動機仕様	
Capacity 吐出量	300 L/min	Suction Bore 吸込口径	50 mm	Output 出力	5.5 kW
Total Head 全揚程	60 m	Discharge Bore 吐出口径	40 mm	Poles 極数	2
Source 電源	Phase/Voltage 相 / 電圧	Unit Bore ユニット口径	— mm	Type 種別	全閉屋内
	Frequency 周波数	Synchronous Speed 同期回転速度	3600 min <sup>-1</sup>		
				Note / Notices 備考 / 特記事項	
				認定品 PUA2-03-06号 トップランナーモータ搭載	



※. 基礎ボルトは特別付属品です。別途お買い求めください。

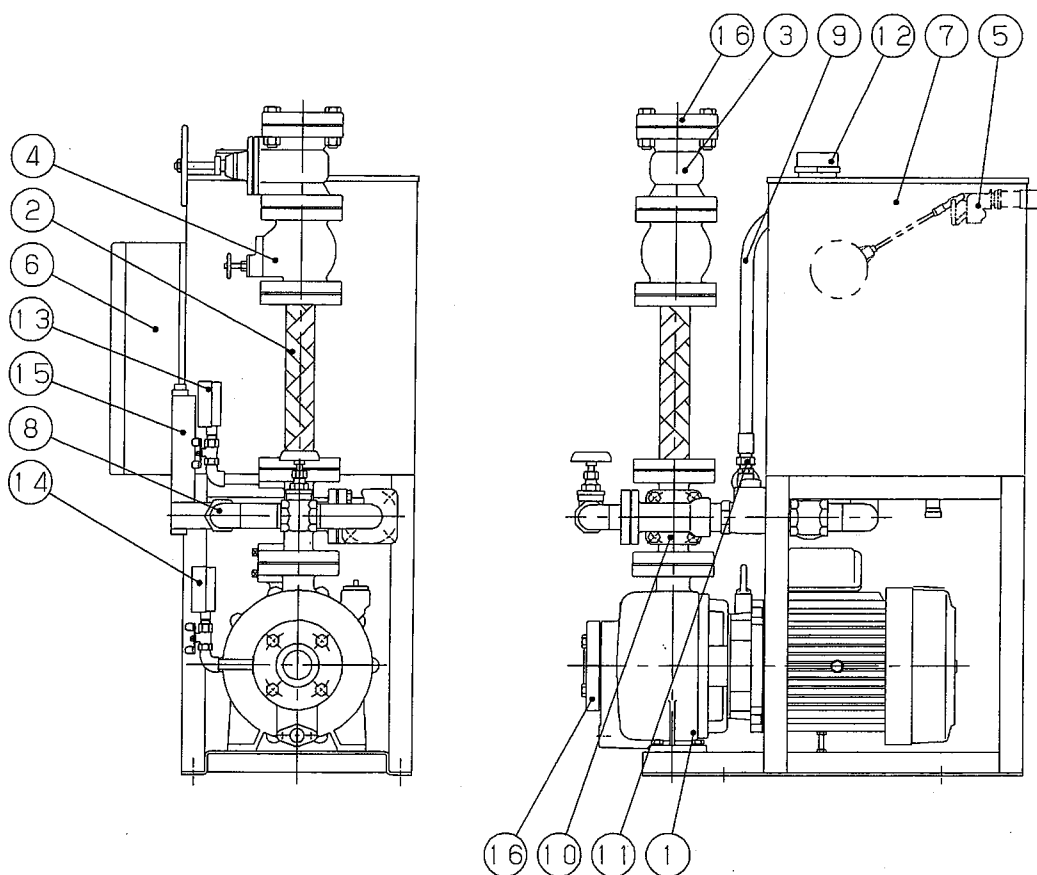
Unit  
単位:mm

Mass  
質量 179 kg



## Structural Drawing KAWAMOTO Model : KTK セフティエース KTK-CT形 消火ポンプ 構造図

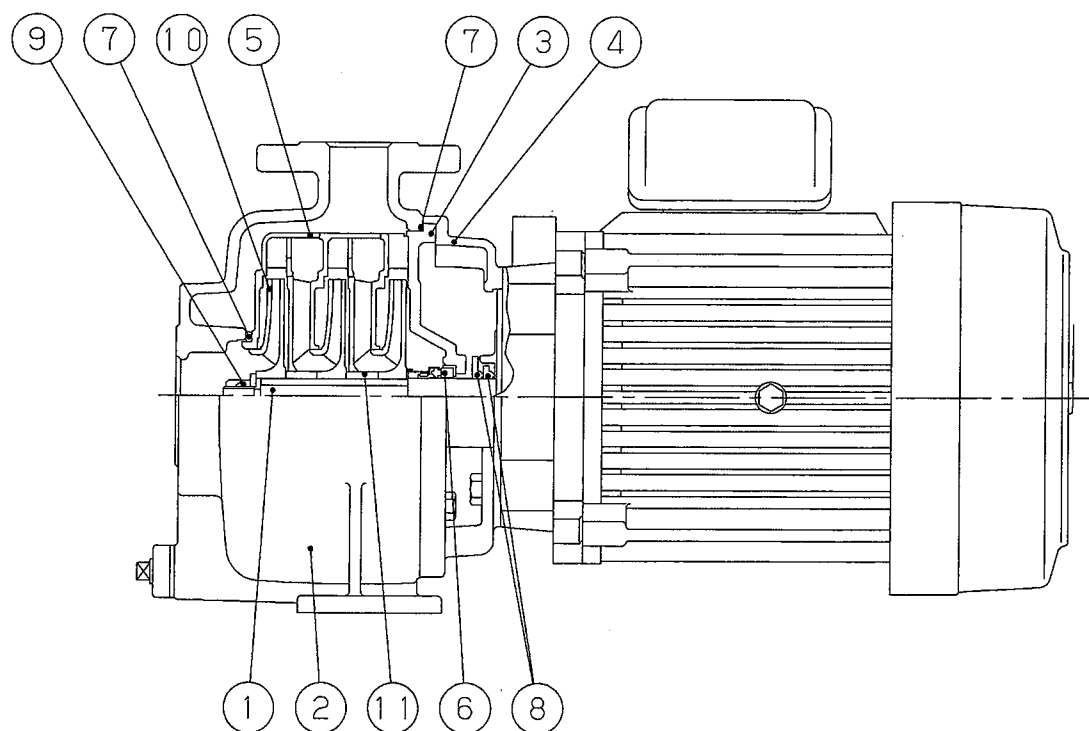
形 式	KTK506CE5. 5T		
VC	46	VC内容	起動回路24V, 位置表示灯端子, フリッカーリレ付



No	名 称	材 料	備 考	No	名 称	材 料	備 考
1	ポンプ	-		10	連結管	FC150	
2	可とう管	-		11	オリフイス	C3604	
3	スルース弁	FC200	インジケータ付	12	電極	-	
4	チェック弁	FC200	バイパス付	13	圧力計	-	
5	ボールタップ	-		14	連成計	-	
6	制御盤	-		15	流量計	-	直読式
7	呼水槽	SPHC	50L	16	フランジ	FC200	
8	性能試験用配管	-			フート弁	PPE	付属品
9	逃し配管	-			吸込ユニット	-	付属品



## Pump Structural Drawing KTK形 ポンプ構造図



No	名 称	材 料	備 考	No	名 称	材 料	備 考
1	電動機主軸	SUS304(接液部)		7	Oリング	NBR	
2	ケーシング	FC200		8	水切つば	EPDM	
3	ケーシングカバー	FC200		9	ナット	SUS304	
4	ブラケット	FC150		10	インペラ	SCS13 又は CAC406	
5	ガイドベーン	CAC406		11	スリーブ	CAC406	
6	メカニカルシール	電動機側:セラミック ポンプ側:カーボン					

注) ポンプの図は代表図であり、機種によって異なる場合があります。

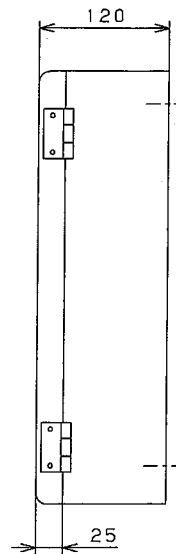
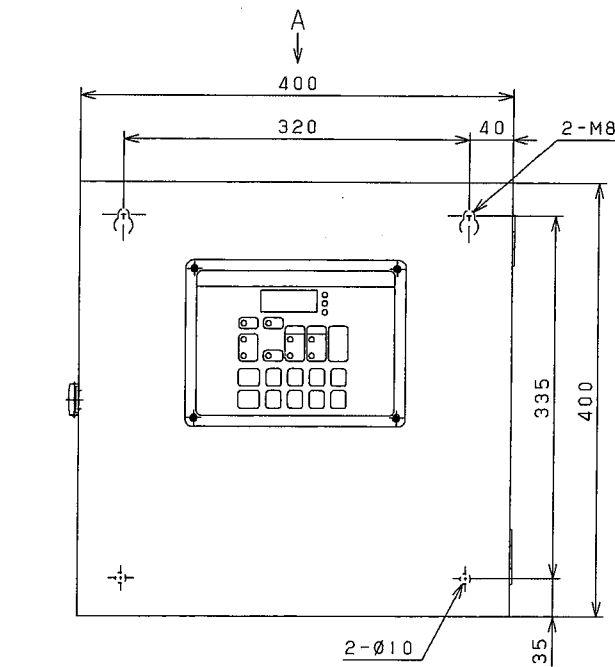


## Installation Drawing KAWAMOTO Model : ECKD

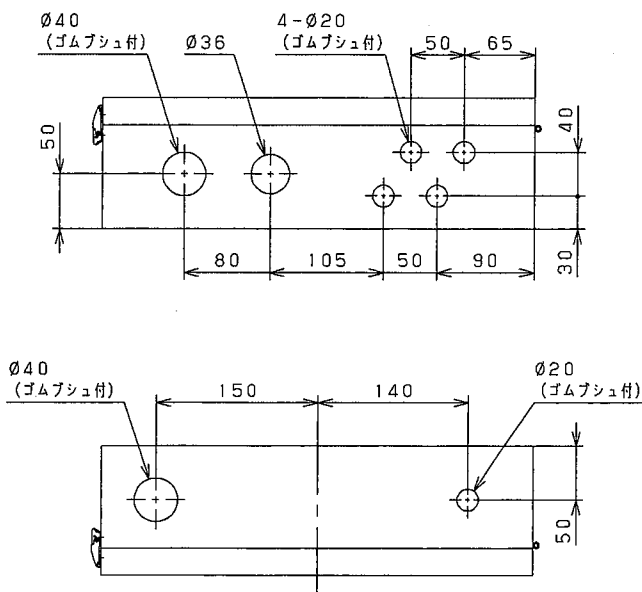
### ECKD-T形 制御盤 据付図

Spec NO. 特殊仕様	06
------------------	----

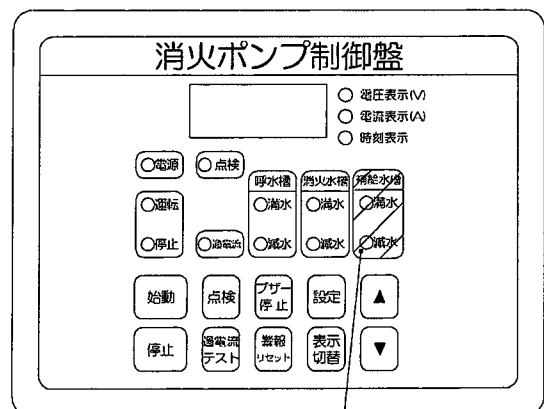
Model 形 式		制御盤 ECKD-5.5T-06		Control panel spec 制御盤仕様		起動回路24V, 位置表示灯端子, フリッカーリレー付									
Phase/Voltage 相/電圧		三相/200 V		Output 出力		5.5 kW		Coating 塗 装		ホ リエステル樹脂 マンセル5Y7/1					
Material/Thickness 材料/厚み		Box SPCC/1.2 mm		Door 扉		SPCC/1.2 mm		Inner plate 中板		SPCC/2.3 mm		Mass 質量		12.1 kg	
Operation system 運転方式		—													



表示灯色	
電源	淡紅
運転	赤
停止	緑
点検	緑
過電流	橙
呼水槽満水	橙
呼水槽減水	橙
消火水槽満水	橙
消火水槽減水	橙
補給水槽満水	橙
補給水槽減水	橙



矢視 A



マスクシール  
(補給水槽を使用する際はがしてください)

Unit  
単位:mm

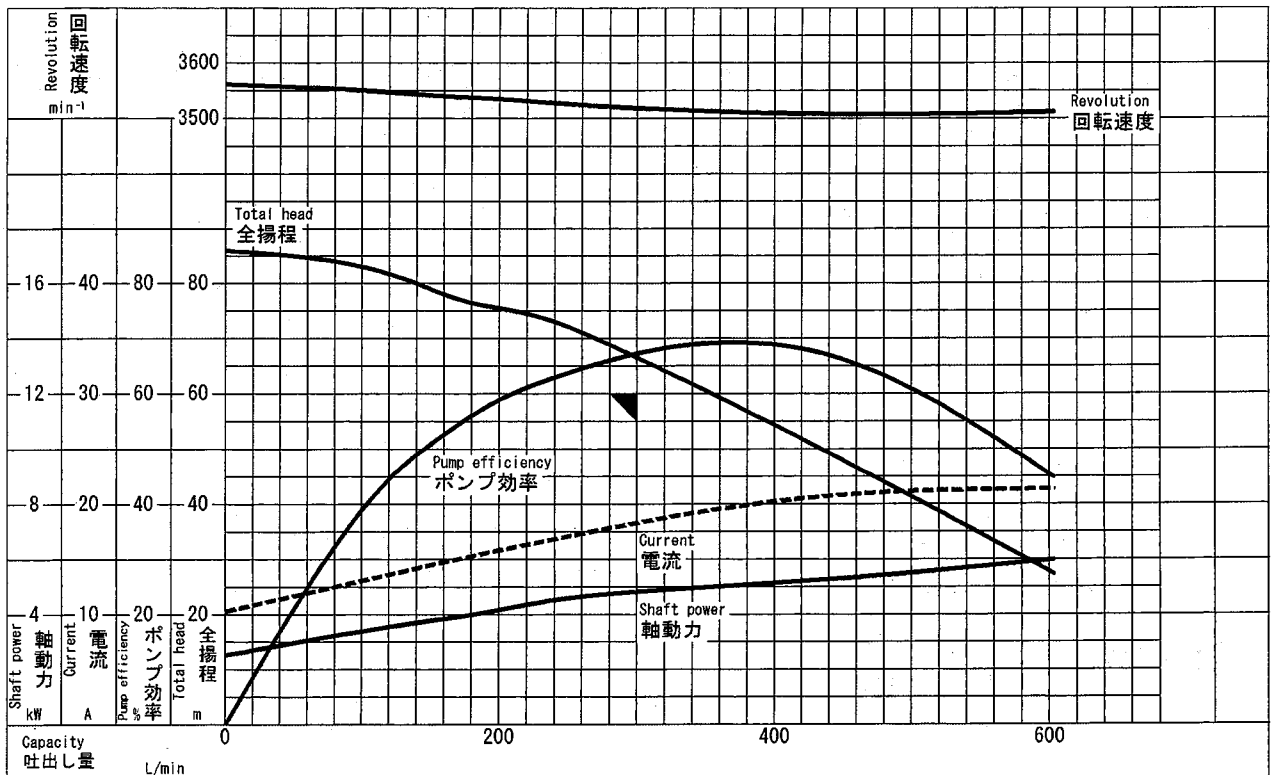


## PUMP PERFORMANCE CURVE

## ポンプ標準試験成績表

Note  
備考:Model  
形式: KTK506CE5.5T

Rating 規定要目	Bore 口径	Capacity 吐出量		Total head 全揚程		Synchronous speed 同期回転速度		Motor output 電動機出力	
	50 × 40 mm	300 L/min		60 m		3600 min <sup>-1</sup>		5.5 kW	
Motor 試験電動機 要目	Model 形式		Output 出力	Frequency 周波数	Voltage 電圧	Current 電流	Poles 極数	Revolution 回転速度	
	MLU1117Z		5.5 kW	60 Hz	200 V	21 A	2 極	3500 min <sup>-1</sup>	
Item 計測項目	1	2	3	4	5	6	7	8	9
Revolution 回転速度 min <sup>-1</sup>	3562	3544	3542	3538	3532	3528	3519	3508	3512
Capacity 吐出量 L/min	0	140	150	180	220	240	300	450	604
Total head 全揚程 m	86	80	79	76.5	74.5	73	66.5	48	27.3
Water H.P. 理論動力 kW	0	1.83	1.93	2.24	2.67	2.86	3.25	3.52	2.68
Motor 電動機	Voltage 電圧 V	200	200	200	200	200	200	200	200
	Current 電流 A	10.33	14.22	14.50	15.32	16.37	16.87	18.33	21.37
	Input 入力 kW	2.94	4.266	4.349	4.59	5.007	5.202	5.546	6.934
	Efficiency 効率 %	86	87.2	87.2	87.2	87.2	87.2	87.1	86.4
Shaft power 軸動力 kW	2.529	3.718	3.791	4.002	4.366	4.535	4.832	5.318	5.993
Pump efficiency ポンプ効率 %	0	49.1	50.9	56.1	61.2	63	67.3	66.2	44.8



KAWAMOTO PUMP MFG.CO.,LTD.

76ZA-088366 (10-0, 2)

K3914626460 (0-46-3-1)

株式会社 川本製作所